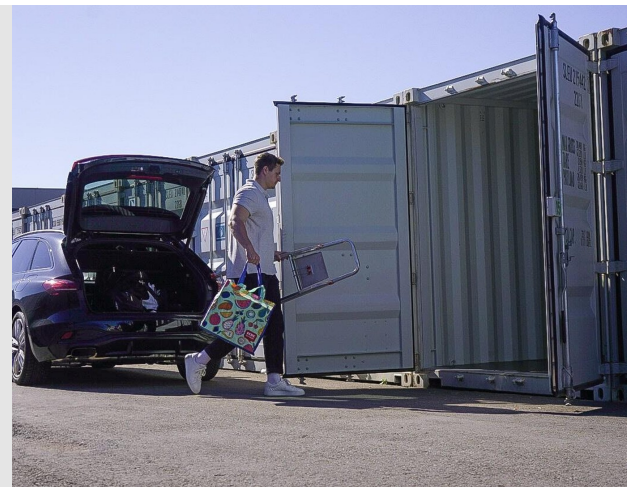


Exposé

Lager in Friedberg

**15m² Lagerraum, Lagerbox, Container in Augsburg –
günstig, sicher & sofort verfügbar!**



Objekt-Nr. OM-421804

Lager

Vermietung: **79 € + NK**

Ansprechpartner:
StoreMax Deutschland GmbH
Telefon: 0211 26008160

Winterbrückenweg 25a
86316 Friedberg
Bayern
Deutschland

Etagen	2
Mietsicherheit	99 €
Übernahme	sofort
Zustand	Erstbezug

Etage	Erdgeschoss
Gesamtfläche	15,00 m ²
Lager- /Prod.fläches	15,00 m ²

Exposé - Beschreibung

Objektbeschreibung

Die StoreMax Deutschland GmbH bietet Ihnen in Augsburg neue Self-Storage Lagercontainer für Ihre privaten oder gewerblichen Lagerbedürfnisse. Ob Möbel, Akten, Waren oder saisonale Gegenstände – lagern Sie bei uns sicher, flexibel und unkompliziert.

Unsere Self-Storage-Container können direkt online über storemax.com gebucht werden. Dort sehen Sie alle aktuellen Verfügbarkeiten, Preise sowie die sofort verfügbaren Containergrößen.

Ausstattung

Mit uns wird Lagern so einfach wie nie zuvor! Auf storemax.com können Sie Ihren Lagercontainer in wenigen Minuten online anmieten. Sie erhalten Ihren Zugangscode direkt oder am Einzugstag per E-Mail – kein Papierkram, keine Wartezeiten. Perfekt für Privatpersonen, Handwerker, kleine Unternehmen und Online-Händler.

Ihre Vorteile auf einen Blick:

- Große Fläche zu kleinem Preis – 15m² Lager schon ab 79€/Monat
- Flexibilität garantiert – monatlich kündbar
- Sicherheit rund um die Uhr – Zugangskontrolle und überwachte Anlage
- Zentrale Lage – perfekte Anbindung an Infrastruktur wie A8 und B300
- Sofort verfügbar – Mieten Sie Ihren Lagercontainer online in nur 2 Minuten!
- Bequemer Zugang – Zugangscode sofort oder am Einzugstag per E-Mail
- Einfache Einlagerung – Zufahrt bis vor Ihr Lager mit Pkw und Lkw
- 24/7 geöffnet

Weitere Ausstattung:

Barrierefrei

Sonstiges

Impressum:

StoreMax Deutschland GmbH

Grafenberger Allee 277-287

40237 Düsseldorf

Telefon: +49 211 26008160

E-Mail: info@storemax.com

Geschäftsführer: Jean-Pierre Klod

Handelsregisternummer: HRB 101426 (Handelsregister Düsseldorf)

Lage

Standortvorteile:

- Adresse: Winterbrückenweg 25a, 86316 Friedberg
- Direkte Nähe zu Augsburg und Friedberg
- Schnelle Erreichbarkeit durch Autobahn- und Bundesstraßenanbindung an A8 und B300

Infrastruktur:

Apotheke, Lebensmittel-Discount, Allgemeinmediziner, Öffentliche Verkehrsmittel

Exposé - Galerie

**Direkt & komfortabel
online anmieten!**

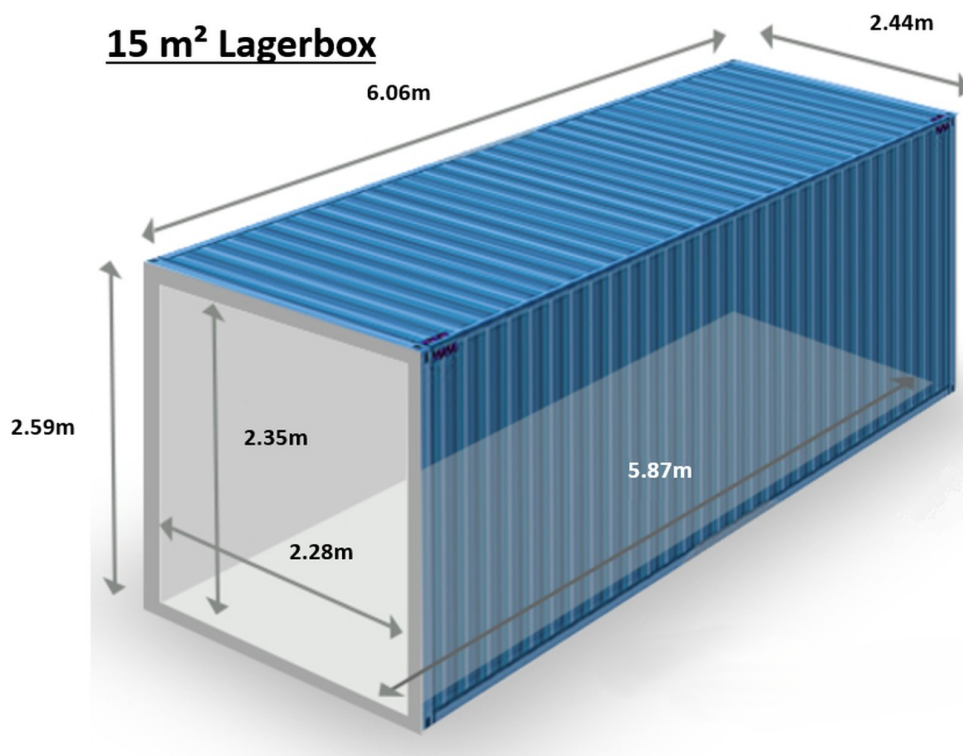


www.storemax.com

STOREMAX



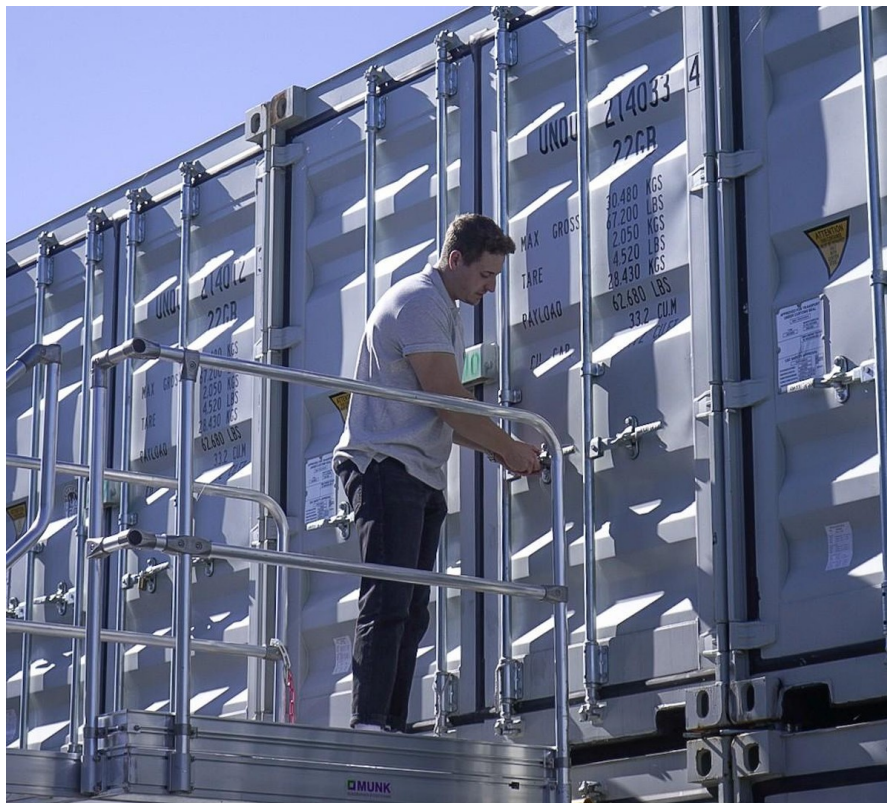
Exposé - Galerie



Exposé - Galerie



Exposé - Galerie



Exposé - Galerie

