

Exposé

Bürofläche in Bielefeld

Hochwertige Büroetage im Erdgeschoss mit bodentiefen Fenstern ins Grüne



Objekt-Nr. OM-421777

Bürofläche

Vermietung: **auf Anfrage + NK**

Ansprechpartner:
Markus Beförth

Detmolder Str. 596-598
33699 Bielefeld
Nordrhein-Westfalen
Deutschland

Baujahr	1996	Zustand	nach Vereinbarung
Energieträger	Gas	Etage	Erdgeschoss
Nebenkosten	275 €	Büro- /Praxisfläche	275,00 m²
Heizkosten	400 €	Gesamtfläche	275,00 m²
Summe Nebenkosten	675 €	Stellplätze	5
Übernahme	Nach Vereinbarung	Heizung	Zentralheizung

Exposé - Beschreibung

Objektbeschreibung

Exzellente und hochwertig ausgestattete Büroetage in einem gepflegten Geschäftshaus zu vermieten!

Betreten Sie das Gebäude durch den attraktiven Empfang und einer Gemeinschaftsfläche von über 100qm zu Ihrer abgeschlossenen Bürofläche. Ihre Einheit teilt sich auf in 7 Büros, einem Gemeinschaftsraum mit Küche und den beiden getrennten WCs. Der Flur und Allgemeinbereich ist mit Parkett ausgestattet, die Büros derzeit mit Teppichboden.

Ausstattung

Die Vermietung erfolgt direkt durch den Eigentümer.

Fußboden:

Parkett, Teppichboden, Fliesen

Sonstiges

Impressum:

BIV 2 GmbH

Friedenstr. 11

33602 Bielefeld

Lage

Ideal und zentral in Bielefeld-Hillegossen gelegen mit dem ÖPNV direkt vor der Tür. Im Haus befinden sich weitere Firmen sowie eine Polizeistation. Direkt nebenan befindet sich ein Ärztehaus mit Apotheke.

Infrastruktur:

Apotheke, Lebensmittel-Discount, Allgemeinmediziner, Grundschule, Realschule, Gesamtschule

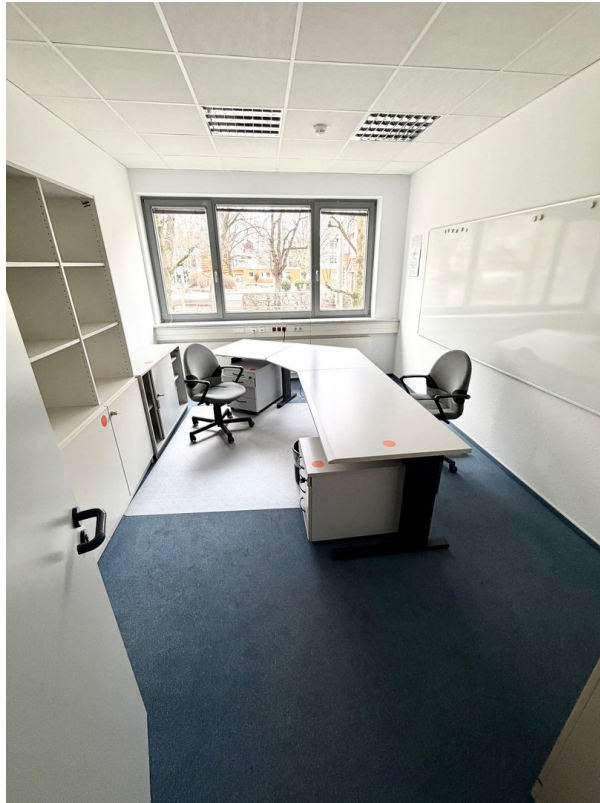
Exposé - Energieausweis

Energieausweistyp	Verbrauchsausweis
Erstellungsdatum	ab 1. Mai 2014
Endenergieverbrauch Strom	100,00 kWh/(m²a)
Endenergieverbrauch Wärme	105,90 kWh/(m²a)

Exposé - Galerie



Exposé - Galerie



Exposé - Galerie



Exposé - Galerie



Exposé - Galerie



Exposé - Galerie



Exposé - Grundrisse

