

Exposé

Bürofläche in München

**Moderne Bürofläche zur Untermiete in München,
Goetheplatz – ruhig, hell, flexibel**



Objekt-Nr. OM-421769

Bürofläche

Vermietung: **1.750 € + NK**

Ansprechpartner:
Felix Haberstumpf

Tumblingerstraße 12
80337 München
Bayern
Deutschland

Summe Nebenkosten	150 €
Übernahme	sofort
Zustand	modernisiert

Etage	Erdgeschoss
Büro- /Praxisfläche	30,00 m ²
Gesamtfläche	180,00 m ²

Exposé - Beschreibung

Objektbeschreibung

Du suchst eine helle, ruhige Bürofläche in zentraler Lage von München, die sich ideal für ein kleines Team eignet? Dann könnte diese Büro-Untermiete am Goetheplatz genau passen.

In unserem modernen Büro - wir sind selbst gerade dort eingezogen - in der Tumblingerstraße 12 vermieten wir ca. 30 m² Bürofläche zur Untermiete. Die Fläche ist sofort verfügbar, es gibt keine Mindestmietdauer, die Kündigungsfrist beträgt 6 Monate. Ideal für Start-ups, Agenturen, Beratungen oder Projektteams ohne intensiven Kundenverkehr.

Das erwartet dich

- ca. 30 m² exklusive Bürofläche für bis zu 5 Arbeitsplätze
- ruhige Lage im Hinterhof
- große Fenster mit Tageslicht und Süd-Ost-Ausrichtung
- Deckenhöhe ca. 2,80 m für ein angenehmes Raumgefühl
- Nutzung von Gemeinschaftsflächen nach fairer Absprache

Gemeinschaftsflächen

- großer Meetingraum ca. 37 m²
- zusätzlicher Besprechungsraum ca. 5 m²
- zwei Telefonkabinen
- voll ausgestattete Küche mit Kaffeemaschine, Teekocher, Spülmaschine und Kühlschrank
- WC

Dein Büropartner

Turning Blocks GmbH

Wir verfolgen eine klare Mission: Immobilien ganzheitlich nachhaltig und sozial zu transformieren – mit echtem Fokus auf die Menschen.

Ausstattung

Meetingräume und Telefonkabinen stehen dir gleichberechtigt und nach Absprache zur Verfügung. Die Möblierung der Gemeinschaftsflächen ist vorhanden. Die individuelle Möblierung der privaten Bürofläche sollte selbst eingebracht werden und ist nicht im Mietpreis enthalten.

Interesse?

Dann freuen wir uns auf deine Nachricht.

Fußboden:

Parkett, Sonstiges (s. Text)

Weitere Ausstattung:

Terrasse, Keller, Einbauküche, Gäste-WC, Barrierefrei

Lage

Zentrale Lage in München am Goetheplatz mit sehr guter Anbindung an den öffentlichen Nahverkehr. Trotz Innenstadtlage angenehm ruhig durch die Hofsituation.

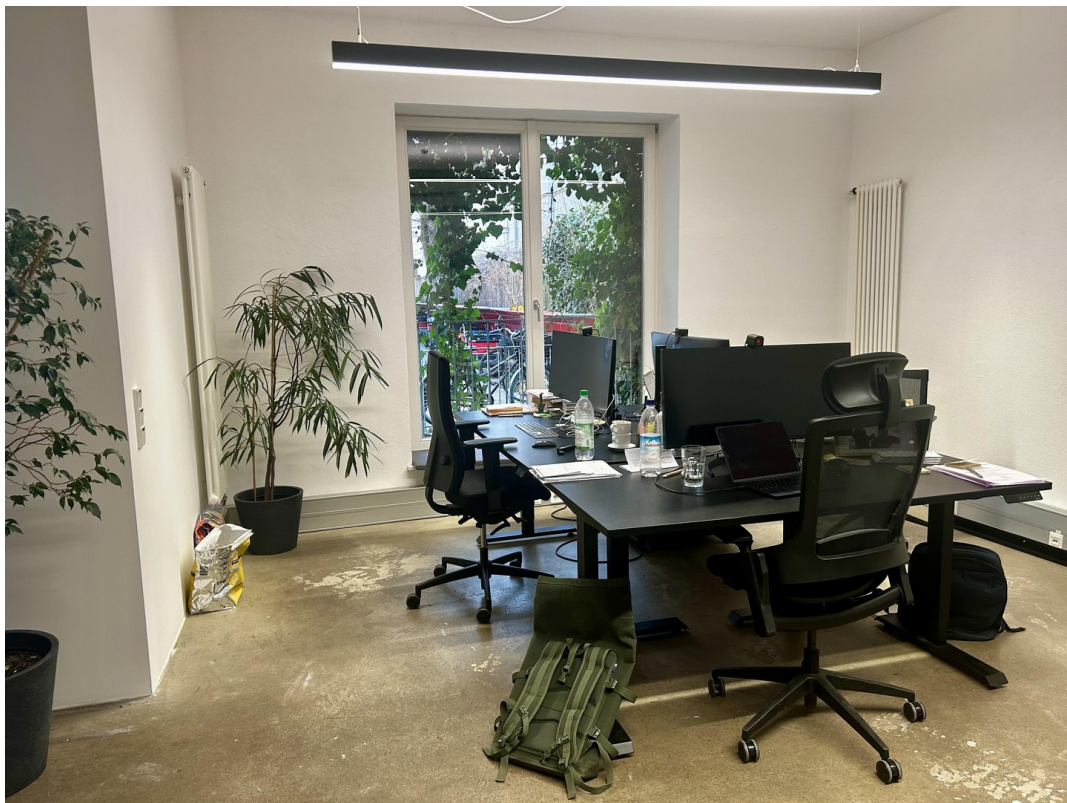
Infrastruktur:

Öffentliche Verkehrsmittel

Exposé - Galerie



Individuelle Mietfläche



Exposé - Galerie



Telefonkabine



Küchenzeile

Exposé - Galerie



Telefonkabine



Besprechungsraum

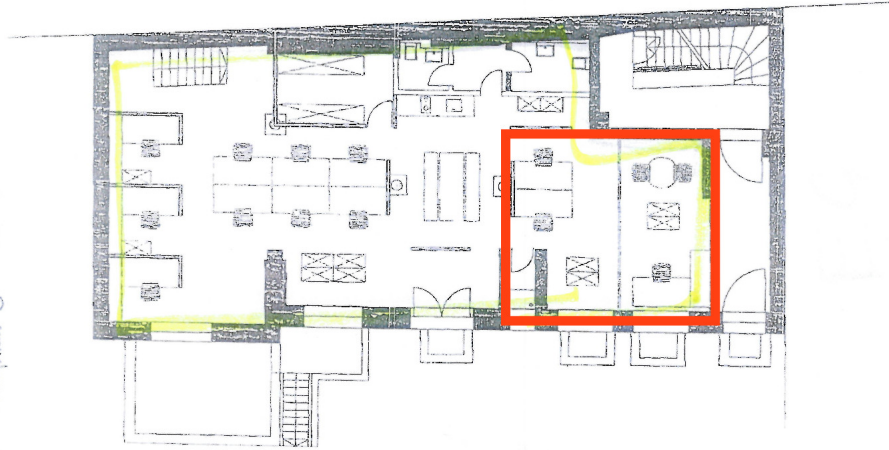
Exposé - Galerie



Besprechungsraum

Exposé - Grundrisse

Fläche: 1100 m²



11