

# Exposé

## Wohnung in Enger

### 4-Zimmer-Wohnung im Zentrum von Enger



Objekt-Nr. OM-421737

#### Wohnung

Vermietung: **550 € + NK**

32130 Enger  
Nordrhein-Westfalen  
Deutschland

Baujahr	1962	Mietsicherheit	1.100 €
Etagen	2	Übernahme	ab Datum
Zimmer	4,00	Übernahmedatum	15.05.2026
Wohnfläche	85,00 m²	Zustand	renoviert
Nutzfläche	2,30 m²	Schlafzimmer	2
Energieträger	Gas	Badezimmer	1
Nebenkosten	140 €	Etage	2. OG
Summe Nebenkosten	690 €	Heizung	Etagenheizung

# Exposé - Beschreibung

## Objektbeschreibung

Das Haus, in dem sich die ca. 85 qm große, helle 4 Zimmerwohnung befindet, liegt direkt an der Widukind-Kirche in Enger. Sie umfasst das gesamte 2.OG. Mit im Haus sind eine weitere Wohnung und ein Ladenlokal.

Aus dem Wohn- und dem Esszimmer hat man einen schönen Blick auf den Park und die alte Mühle. Das Schlafzimmer ist zur Kirche hin gelegen. Ein weiterer Raum nach Westen kann als Arbeits-/Ankleidezimmer genutzt werden. Das Tageslichtbadezimmer verfügt über eine Badewanne mit Glasduschabtrennung. In dem Abstellraum auf der gleichen Etage, können eine Waschmaschine und ein Trockner angeschlossen werden. Ein Keller ist nicht vorhanden. Beheizt wird die Wohnung über eine nur zur Wohnung gehörende Gastherme.

Ein PKW-Stellplatz/Garage steht nicht zur Verfügung.

Die Nebenkosten richten sich nach der Personenanzahl. Die in der Anzeige angegebenen Nebenkosten beziehen sich auf 2 Personen. Gas- und Stromkosten sind nicht in den Nebenkosten enthalten. Der Mieter schließt selbst die Verträge mit den Anbietern ab.

Der Energieausweis wird bei Besichtigung vorgelegt.

## Ausstattung

Die Küche kann optional vom Vormieter übernommen werden. Die Wohnung steht ab dem 15. Mai 2026 zum Einzug zur Verfügung. Besichtigungen werden ab Mitte Februar angeboten.

### **Fußboden:**

Fliesen, Vinyl / PVC

### **Weitere Ausstattung:**

Balkon, Vollbad

## Sonstiges

Aufgrund der hohen Nachfrage können wir nur die Interessenten berücksichtigen, die die Selbstauskunft gewissenhaft ausgefüllt haben. Die Selbstauskunft erhalten Sie nach Absenden Ihrer ersten Anfrage per Link von uns zugesandt.

## Lage

Enger ist eine charmante Kleinstadt im Bielefelder Einzugsgebiet. Die Wohnung liegt zentral in Enger. Alle Dinge des täglichen Lebens können zu Fuß erreicht werden. Der Park/Maiwiese ist nur eine Minute entfernt.

### **Infrastruktur:**

Apotheke, Lebensmittel-Discount, Allgemeinmediziner, Kindergarten, Grundschule, Realschule, Gymnasium, Öffentliche Verkehrsmittel

# Exposé - Galerie



Schlafzimmer



Schlafzimmer



# Exposé - Galerie



Bad



Zimmer zum Westen

# Exposé - Galerie



Blick aus der Küche



Küche

# Exposé - Galerie



Küche



Esszimmer



# Exposé - Galerie



Wohnzimmer



Wohnzimmer



# Exposé - Galerie



Flur, Blick Richtung Esszimmer



Balkon

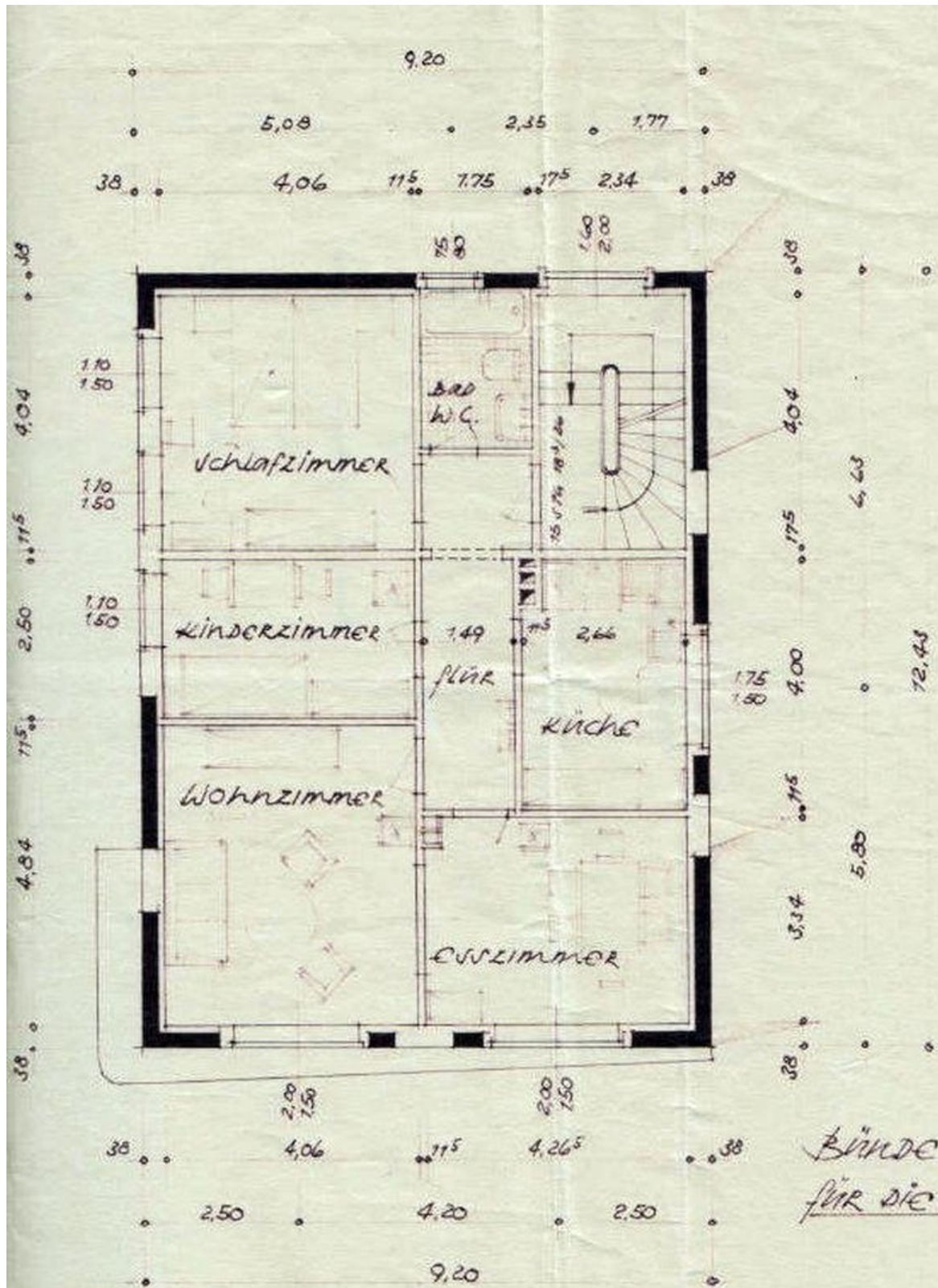


# Exposé - Galerie



Abstellraum

# Exposé - Grundrisse



Alter Bauplan von 1956