

Exposé

Maisonette in Saarbrücken - Rodenhof

Traumhafte Maisonette-Penthousewohnung über den Dächern von Saarbrücken - Stadtteil Rodenhof/Uninähe



Objekt-Nr. OM-421692

Maisonette

Verkauf: **197.000 €**

66113 Saarbrücken - Rodenhof
Saarland
Deutschland

Baujahr	1990
Etagen	2
Zimmer	3,00
Wohnfläche	80,30 m²
Energieträger	Gas
Übernahme	Nach Vereinbarung

Zustand	gepflegt
Schlafzimmer	2
Badezimmer	2
Etage	4. OG
Heizung	Zentralheizung

Exposé - Beschreibung

Objektbeschreibung

Traumhafte Maisonette-Penthousewohnung über den Dächern von Saarbrücken – im beliebten Stadtteil Rodenhof

Diese wunderschöne, helle und in sehr gutem Zustand befindliche Maisonettewohnung im obersten Stockwerk eines gepflegten Mehrfamilienhaus in Saarbrücken Rodenhof steht wegen Umzugs zum Verkauf.

Im unteren Geschoss der lichtdurchfluteten Wohnung befindet sich neben der Küche ein wunderschönes Wohnzimmer mit Ausgang zur Dachterasse, die einen freien Blick ins Grüne ermöglicht. Ein großräumiger Flur und eine Gästetoilette vervollständigen das Geschoss.

Über eine offene Treppe gelangt man in das Obergeschoss, in dem sich neben 2 hellen Zimmern ein großes Tageslichtbad mit separater Badewanne und Dusche sowie einem Waschmaschinenanschluss befindet. Ein Abstellraum rundet dieses Geschoss ab. Weiterer Stauraum bietet der Keller. Neben einer eigenen abschliessbaren Kellerparzelle befindet sich in diesem Geschoss ein gemeinschaftlicher Fahrradkeller und eine Waschküche mit Trockenraum. Vor dem Haus stehen viele nur zu dem Haus gehörige Parkplätze zur Verfügung.

Ausstattung

Eine hochwertige Ausstattung mit vielen Fenstern, einer tollen Dachterasse mit Weitblick, ausgestatteter Küche und Laminatboden in allen Räumen, Fliesen in den beiden Bädern und PVC-Boden in der Küche runden das Gesamtbild positiv ab.

Fußboden:

Laminat, Teppichboden, Fliesen, Vinyl / PVC

Weitere Ausstattung:

Balkon, Keller, Dachterasse, Vollbad, Duschbad, Einbauküche, Gäste-WC

Lage

Der ruhige Stadtteil Rodenhof liegt am Wald und fußläufig kann man ausgedehnte Spaziergänge oder MTB-Touren unternehmen. Darüber hinaus bestehen sehr gute Autobahnanbindungen zur A623 und A620 und auch der Europabahnhof ist fußläufig in wenigen Minuten erreichbar. Die Universität des Saarlandes kann bequem mit dem Fahrrad in 5 km erreicht werden. Im Stadtteil Rodenhof ist eine sehr gute Infrastruktur mit Ärzten und Einkaufsmöglichkeiten gegeben.

Infrastruktur:

Apotheke, Lebensmittel-Discount, Allgemeinmediziner, Kindergarten, Grundschule, Hauptschule, Realschule, Gymnasium, Gesamtschule, Öffentliche Verkehrsmittel

Exposé - Energieausweis

Energieausweistyp	Verbrauchsausweis
Erstellungsdatum	ab 1. Mai 2014
Endenergieverbrauch	137,00 kWh/(m²a)
Energieeffizienzklasse	D

Exposé - Galerie



Schlafzimmer Obergeschoß

Exposé - Galerie



Kinderzimmer Obergeschoß



Flur Obergeschoß



Badezimmer Obergeschoß

Exposé - Galerie



Badezimmer Obergeschoß



Flur Obergeschoß

Exposé - Galerie



Küche Untergeschoß



Küche Untergeschoß

Exposé - Galerie



Wohnzimmer



Gästetoilette

Exposé - Galerie

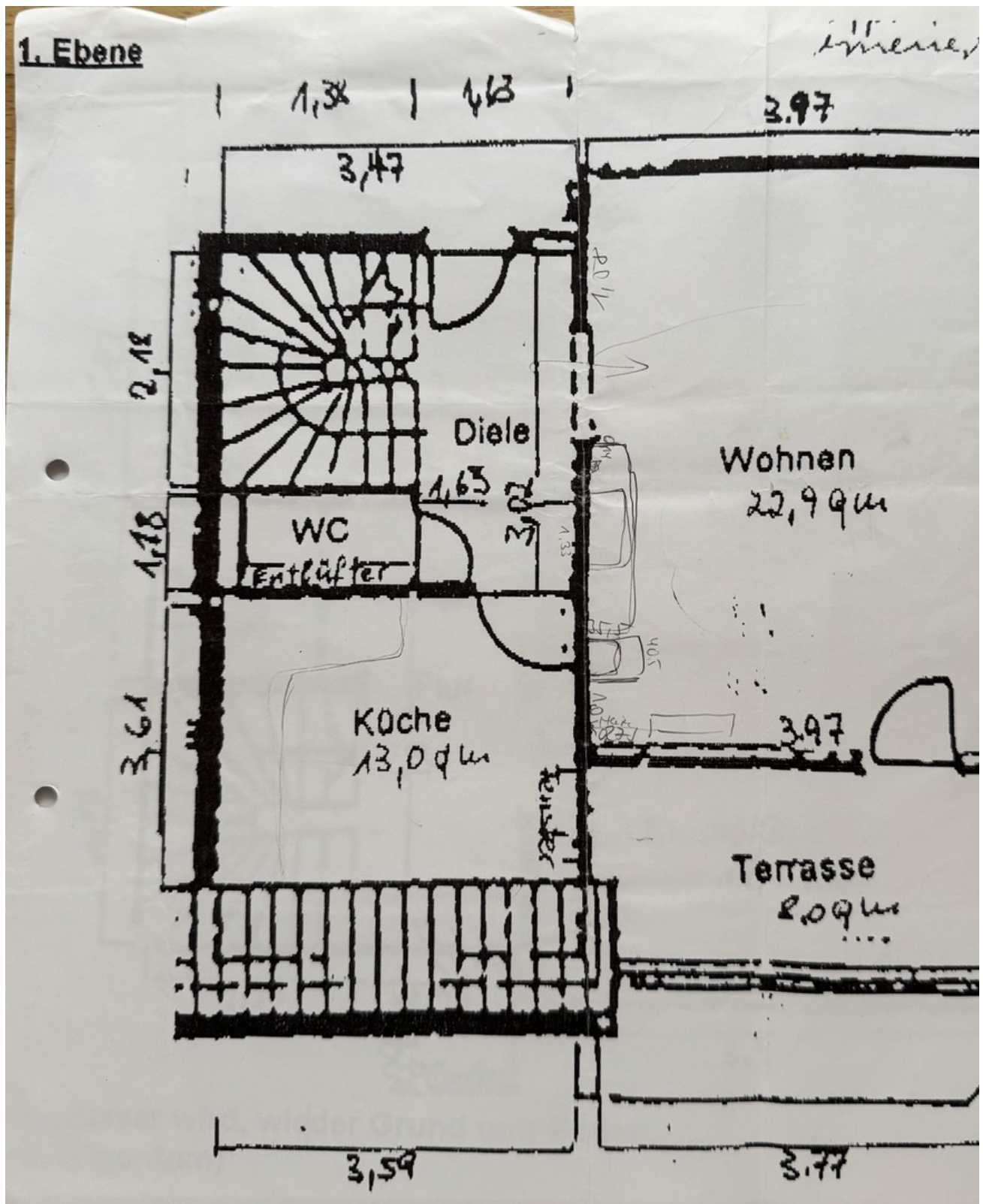


Dachterasse



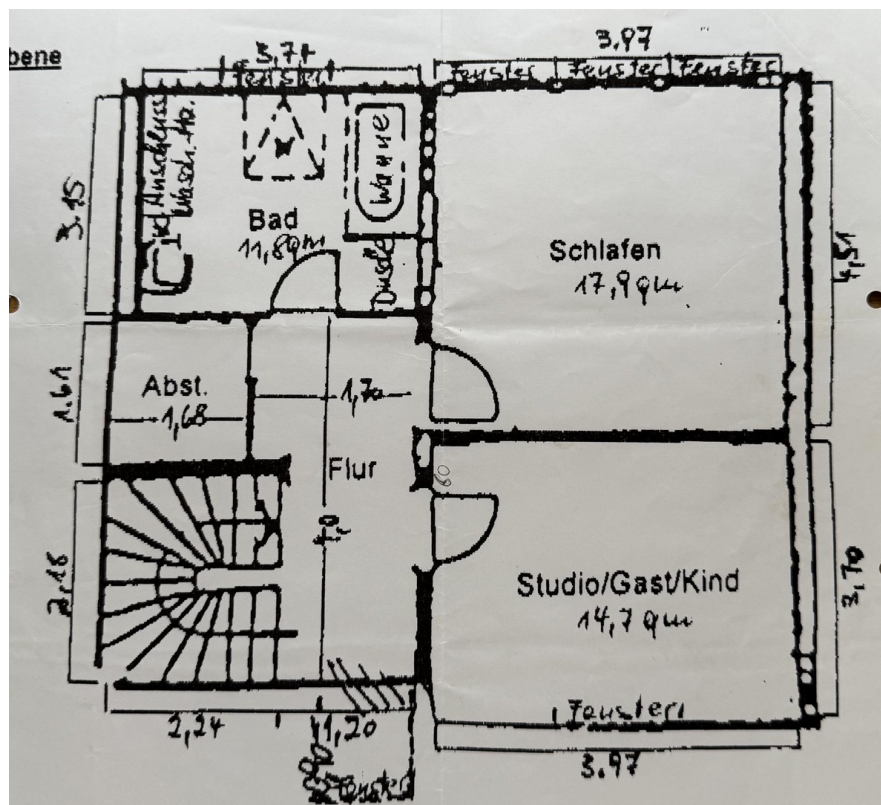
Treppe und Flur Untergeschoß

Exposé - Grundrisse



Untergeschoß

Exposé - Grundrisse



Obergeschoß