

Exposé

Wohnung in Renningen

Wohnen in Bestlage: Ruhige 3-Zimmer-Wohnung mit Balkon & Blick ins Grüne Nähe Bismarckturm



Objekt-Nr. OM-421645

Wohnung

Verkauf: **479.000 €**

Ansprechpartner:
M. Graf

Schottstraße 6
71272 Renningen
Baden-Württemberg
Deutschland

Baujahr	1976	Übernahme	Nach Vereinbarung
Etagen	1	Zustand	gepflegt
Zimmer	3,00	Schlafzimmer	2
Wohnfläche	85,00 m²	Badezimmer	2
Nutzfläche	10,00 m²	Etage	1. OG
Energieträger	Öl	Carports	1
Preis Garage/Stellpl.	15.000 €	Heizung	Zentralheizung
Hausgeld mtl.	454 €		

Exposé - Beschreibung

Objektbeschreibung

Diese schöne, gepflegte Hochparterre Wohnung zeichnet sich durch eine gehobene Innenausstattung aus. Neben drei hübschen Zimmern zählen zu der Wohnung einem Badezimmer sowie ein separates Duschbad mit WC. Ein aktueller Energieausweis liegt vor. Beachten Sie auch, dass sich auf dem Balkon wunderbar vom Alltag erholen lässt. Zur Verfügung stehen Ihnen außerdem eine Einbauküche sowie ein überdachter Stellplatz für Ihr Auto und zwei Kellerräume. Die Wohnung befindet sich in einer ruhigen 8 Parteiengemeinschaft.

Einbauküche, großer heller moderner 5m Einbauschränk im Schlafzimmer, Einbauschränk mit Garderobe in der Diele und Einbauregal im Kinderzimmer. Einbauschränk im Bad und im Duschbad.

Badezimmer mit Badewanne, Waschbecken und Waschmaschinenanschluss.

Separates Duschbad mit WC.

Im Wohn- und Esszimmer ist eine deckenhohe Fensterfront von insgesamt ca. 8 Meter mit Blick ins Grüne eingebaut, große Glasschiebetür zum Balkon

In den Wohnräumen wurde Massivparkett diagonal verlegt.

Ausstattung

Fußboden:

Parkett, Fliesen

Weitere Ausstattung:

Balkon, Garten, Keller, Duschbad, Gäste-WC

Lage

Die Schottstraße gehört in der Halbhöhenlage unterhalb vom Bismarckturm zu einer der besten Adressen in Stuttgart.

Das moderne gepflegte Haus steht in sehr ruhiger Lage mit viel Grün, großem Garten und schöner Aussicht bis zum Fernsehturm auf der anderen Seite Stuttgart.

Die Bushaltestellen in die Stadt und zum Pragsattel über den Killesberg sind fußwegs ca. 3 Minuten entfernt.

Der Bus fährt alle 10 Minuten.

Die Königstrasse ist fußwegs in 25 Minuten zu erreichen.

Infrastruktur:

Apotheke, Lebensmittel-Discount, Allgemeinmediziner, Kindergarten, Grundschule, Hauptschule, Realschule, Gymnasium, Gesamtschule, Öffentliche Verkehrsmittel

Exposé - Energieausweis

Energieausweistyp	Verbrauchsausweis
Erstellungsdatum	ab 1. Mai 2014
Endenergieverbrauch	177,00 kWh/(m²a)
Energieeffizienzklasse	D

Exposé - Galerie



Wohnzimmer

Exposé - Galerie



Wohnzimmer



Wohnzimmer

Exposé - Galerie



Schlafzimmer



Schlafzimmer

Exposé - Galerie



Büro / Schlafzimmer 2



Büro / Schlafzimmer 2

Exposé - Galerie



Flur



Flur



Flur

Exposé - Galerie



Küche



Küche

Exposé - Galerie



Bad



Bad

Exposé - Galerie



Duschbad mit WC



Duschbad mit WC



Balkon

Exposé - Galerie



Balkon

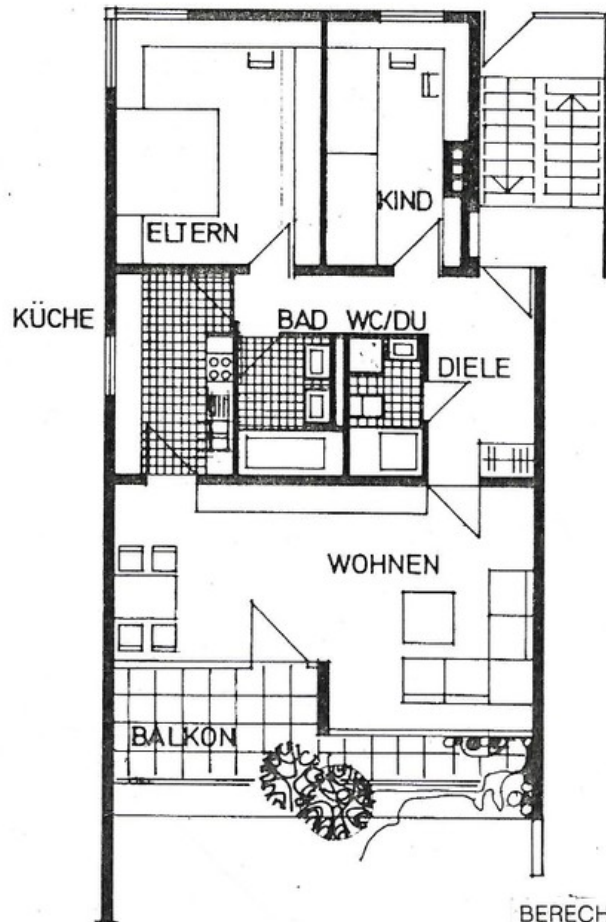


Balkon

Exposé - Grundrisse



Wng. 4



BERECHNUNG DER WOHNFLÄCHE

Wohnen	29,45 qm
Eltern	16,31 qm
Kinder	10,83 qm
Küche	7,59 qm
Bad	4,13 qm
WC/Dusche	3,13 qm
Diele	7,20 qm
Flur	3,88 qm
	<hr/>
	82,52 qm
Abzug für Wandbeläge 1%	-0,83 qm
	<hr/>
	81,69 qm
Balkon anrechenbar	2,75 qm
Wohnfläche gesamt	<hr/>
	84,44 qm
Balkon gesamt	<hr/>
	10,00 qm

M. 1:100