

# Exposé

## Bungalow in Bocholt

**Exklusiv sanierter Bungalow mit Sauna in bester Lage  
von Bocholt – barrierefrei & stilvoll**



Objekt-Nr. OM-421634

**Bungalow**

Vermietung: **2.100 € + NK**

Akazienweg 6  
46397 Bocholt  
Nordrhein-Westfalen  
Deutschland

|                   |                       |                |                   |
|-------------------|-----------------------|----------------|-------------------|
| Grundstücksfläche | 644,00 m <sup>2</sup> | Mietsicherheit | 5.550 €           |
| Etagen            | 1                     | Übernahme      | Nach Vereinbarung |
| Zimmer            | 4,00                  | Zustand        | Neuwertig         |
| Wohnfläche        | 136,00 m <sup>2</sup> | Schlafzimmer   | 2                 |
| Energieträger     | Gas                   | Badezimmer     | 2                 |
| Nebenkosten       | 250 €                 | Stellplätze    | 2                 |
| Summe Nebenkosten | 250 €                 | Heizung        | Zentralheizung    |

# Exposé - Beschreibung

## Objektbeschreibung

Dieses außergewöhnlich stilvolle Einfamilienhaus verbindet moderne Architektur mit maximalem Wohnkomfort – vollständig barrierefrei, auf einer Ebene konzipiert und mit hochwertigen Materialien ausgestattet. Das architektonisch klar gegliederte Raumkonzept schafft eine wohltuende Verbindung von Großzügigkeit, Licht und Funktionalität.

Der Wohn- und Essbereich überzeugt mit einer raumhohen Fensterfront zur Gartenseite, die ein beeindruckendes Raumgefühl erzeugt und den Blick in die grüne Umgebung freigibt. Die moderne Küche mit hochwertigen Einbaugeräten ist nicht nur funktional, sondern auch gestalterisch ein Highlight. Ergänzt wird sie durch einen angrenzenden Vorrats- und Technikraum.

Das Hauptschlafzimmer verfügt über ein exklusiv gestaltetes Ensuite-Bad mit ebenerdiger Dusche, Softboden und Design-Sanitäranlagen. Ein separater Wohnbereich mit zwei weiteren Zimmern sowie einem weiteren stilvollen Badezimmer eignet sich ideal als Gäste-, Arbeits- oder privater Rückzugsbereich.

## Ausstattung

Großzügiger Wohn-/Essbereich mit raumhoher Fensterfront

Design-Küche mit hochwertigen Geräten und angrenzendem Hauswirtschaftsraum

Masterbereich mit Ensuite-Bad und exklusiver Ausstattung

Zwei weitere Zimmer mit eigenem Bad – flexibel nutzbar

Sauna im sichtgeschützten Gartenbereich

Repräsentativer Eingangsbereich mit Garderobenzimmer

Hochwertige Echtholzböden in Wohn- und Schlafbereichen

Barrierefreie Architektur in allen Bereichen

Hochwertiges Lichtkonzept mit integrierten Deckenstrahlern

Vollunterkellert mit großzügigem Raumangebot

Zwei Außenstellplätze

### **Fußboden:**

Parkett, Fliesen

### **Weitere Ausstattung:**

Terrasse, Garten, Keller, Duschbad, Sauna, Einbauküche, Gäste-WC

## Sonstiges

Besichtigung & Mietkonditionen

Besichtigungen finden ausschließlich nach Vorlage einer vollständig ausgefüllten Selbstauskunft sowie einer aktuellen SCHUFA-Auskunft statt. Die Mindestmietdauer beträgt drei Jahre.

## Lage

In einer der begehrtesten und zugleich ruhigsten Wohnlagen Bocholts – unmittelbar am idyllischen Stadtwald und nur wenige Minuten vom Krankenhaus entfernt – befindet sich dieser herausragend renovierte Bungalow. Die gewachsene Nachbarschaft zeichnet sich durch gepflegte Einfamilienhäuser und ein hohes Maß an Privatsphäre aus. Alle Einrichtungen des täglichen Bedarfs sowie eine hervorragende schulische und medizinische Infrastruktur sind in direkter Umgebung vorhanden.

**Infrastruktur:**

Apotheke, Lebensmittel-Discount, Allgemeinmediziner, Kindergarten, Grundschule, Hauptschule, Realschule, Gymnasium, Gesamtschule, Öffentliche Verkehrsmittel

# Exposé - Galerie



Kamin



Gartenblick

# Exposé - Galerie



Essbereich



offene Küche

# Exposé - Galerie



Küche

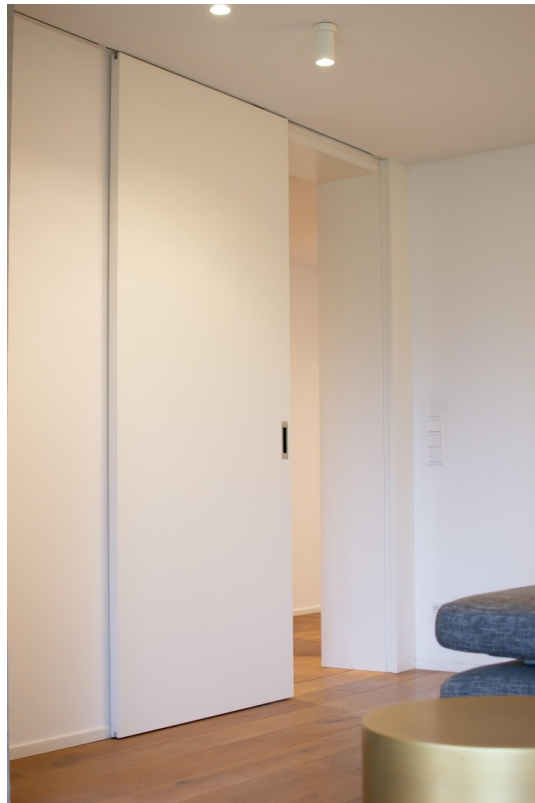


Nebenraum Küche

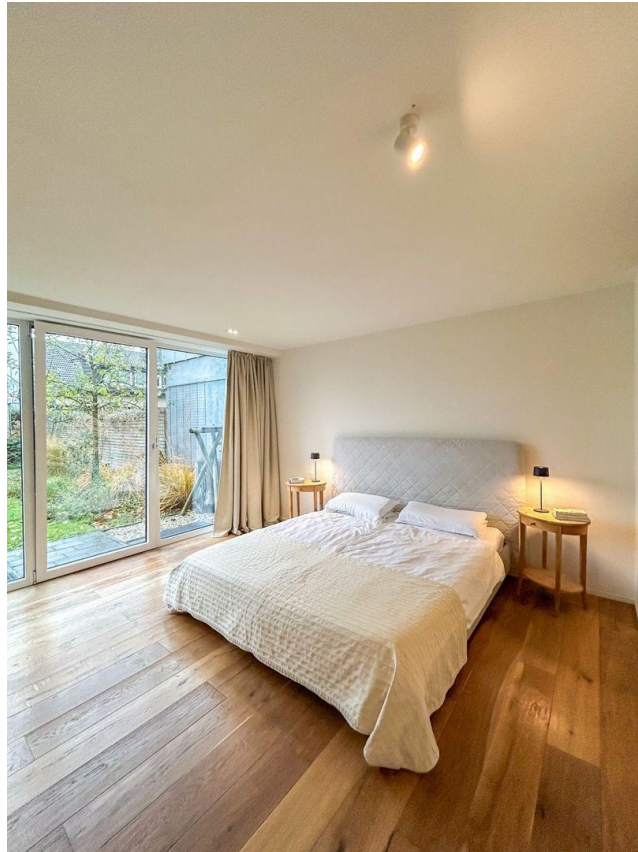
# Exposé - Galerie



Nebenraum Küche



# Exposé - Galerie



Schlafzimmer

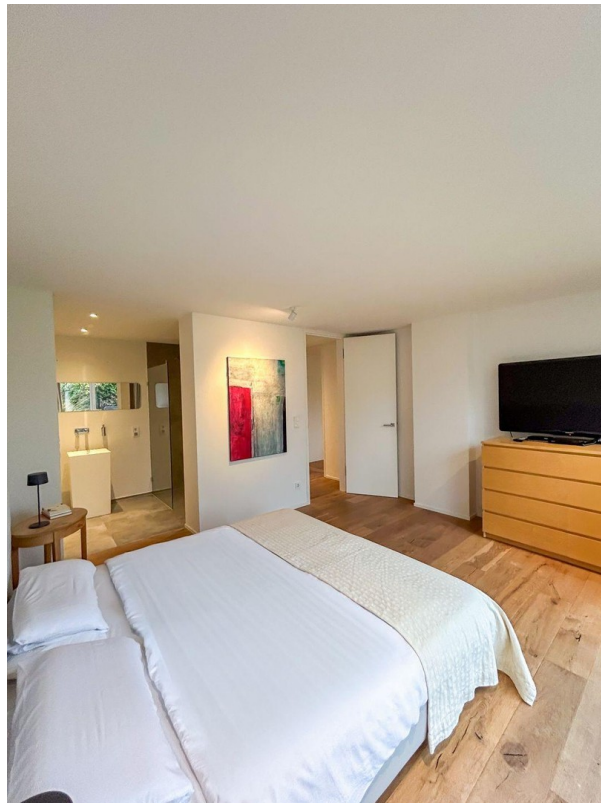


Schlafzimmer

# Exposé - Galerie



Schlafzimmer



Schlafzimmer

# Exposé - Galerie



Büro



Büro

# Exposé - Galerie



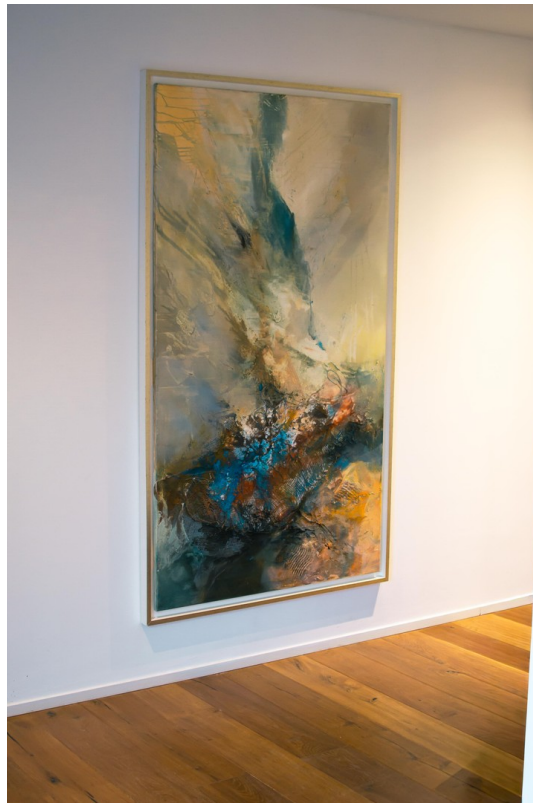
Büro



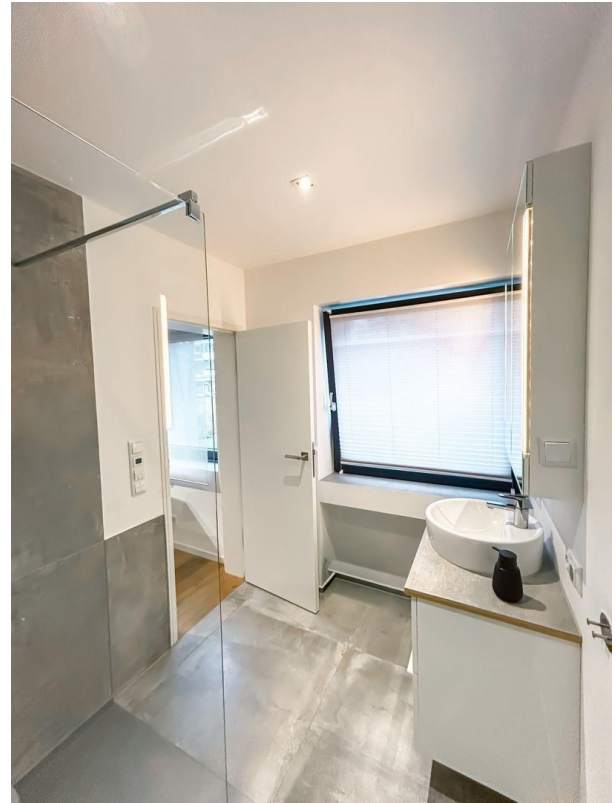
# Exposé - Galerie



Eingangsbereich



# Exposé - Galerie

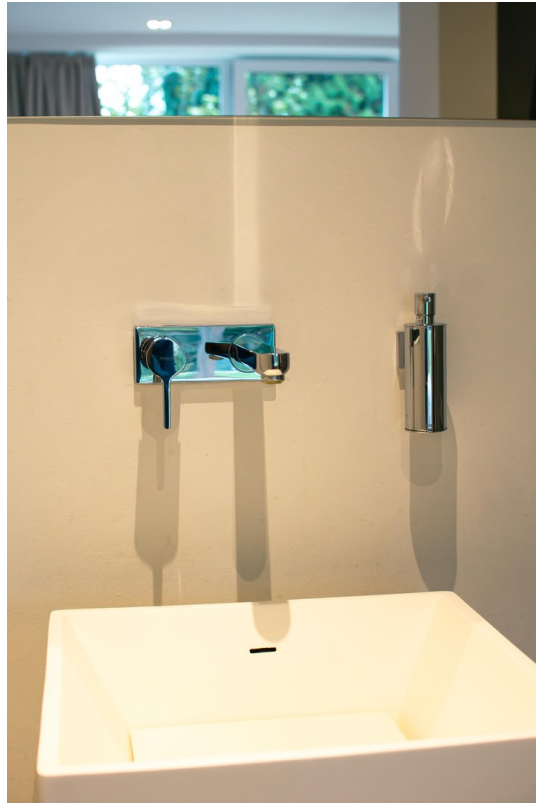


Badezimmer



Badezimmer

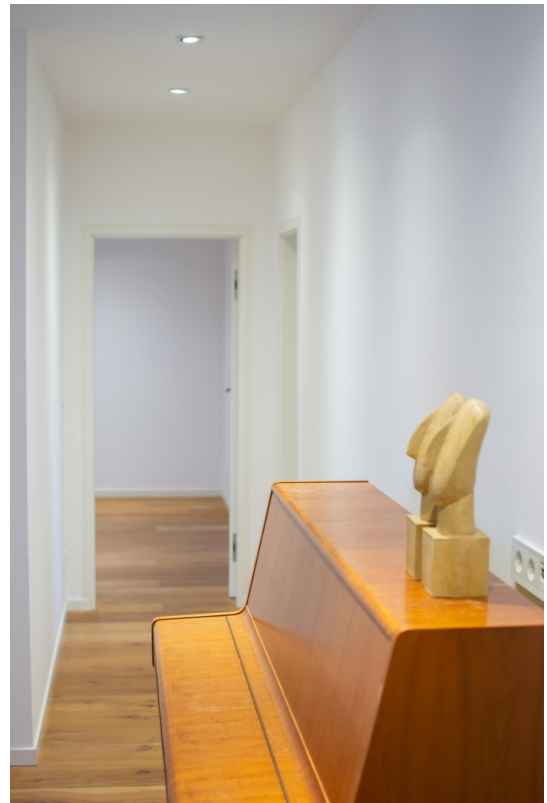
# Exposé - Galerie



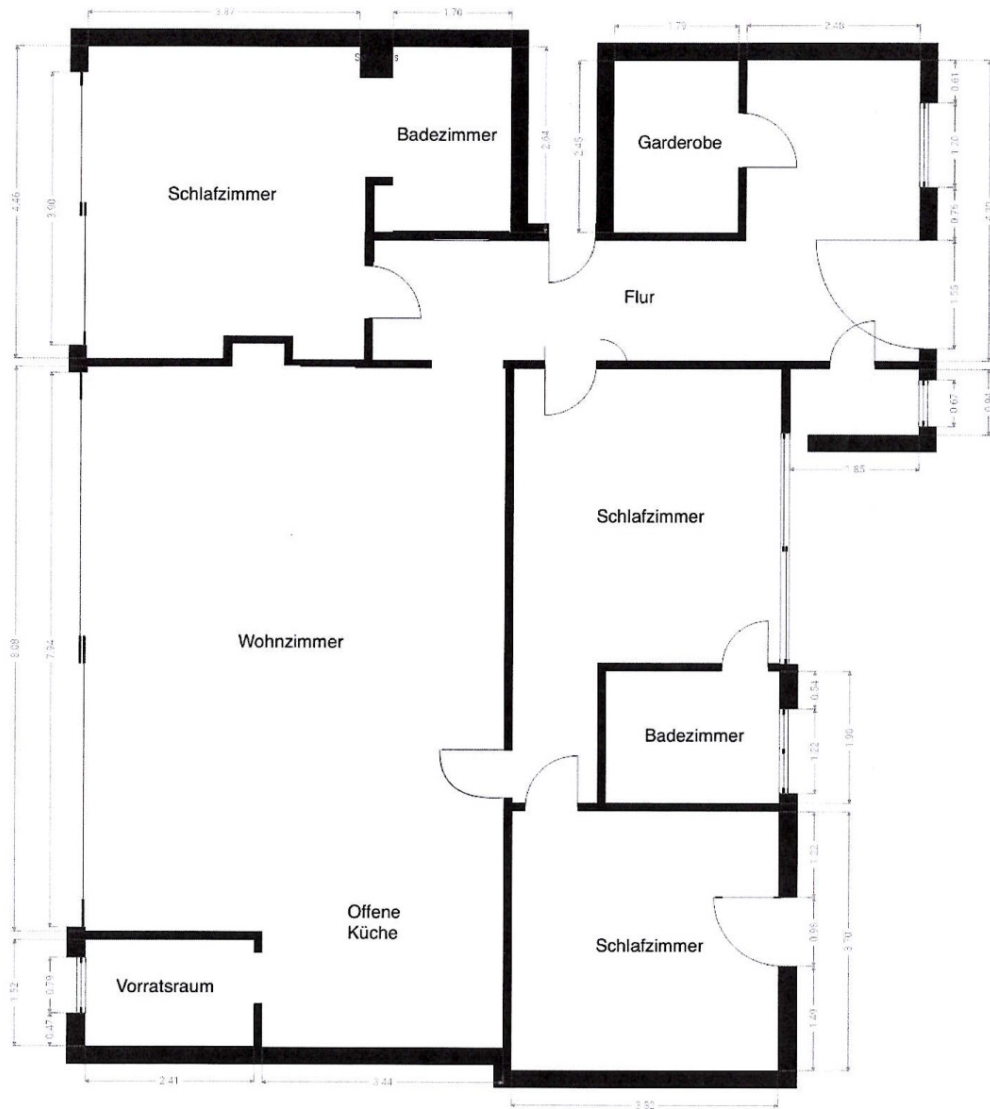
# Exposé - Galerie



# Exposé - Galerie



# Exposé - Grundrisse



# Exposé - Grundrisse

