

# Exposé

## Bungalow in Ostrhauderfehn

### Seniorengerechter Bungalow in zentraler Lage in Ostrhauderfehn mit Wintergarten



Objekt-Nr. OM-421586

#### Bungalow

Vermietung: **1.130 € + NK**

Ansprechpartner:  
Theo Buschenhenke

Untenende 9  
26842 Ostrhauderfehn  
Niedersachsen  
Deutschland

Baujahr	1980	Übernahme	Nach Vereinbarung
Grundstücksfläche	800,00 m²	Zustand	saniert
Etagen	1	Schlafzimmer	2
Zimmer	4,00	Badezimmer	1
Wohnfläche	120,00 m²	Garagen	1
Nutzfläche	20,00 m²	Stellplätze	2
Energieträger	Gas	Heizung	Zentralheizung
Nebenkosten	100 €		

# Exposé - Beschreibung

## Objektbeschreibung

Bungalow mit 2 Schlafzimmern, 1 Bad, 1x HWR, 1x Küche, Terrasse mit Markise, 1 großer Dachboden, 2 Kellerräume incl. Heizungsraum, 1 großer Wintergarten, Energieausweis liegt vor.

Langfristige Mieter werden bevorzugt. Die Küche der Vormieter kann übernommen werden. Das Grundstück hat einen großen Garten. Dieser Garten kann durch einen Gärtner gepflegt werden.

Der Auszug der Vormieter kann zwischen dem 30.06.2026 und dem 31.07.2026 erfolgen. Es ist also ein Mietbeginn ab dem 01.06 oder 01.07.2026 möglich.

Bitte melden Sie sich persönlich telefonisch bei ernsthaftem Interesse: 0176 99634653

## Ausstattung

Fliesen, Parkett, Rolladen, Internet mit bis zu 1000 MBit möglich.

### **Fußboden:**

Parkett, Laminat, Fliesen, Vinyl / PVC

### **Weitere Ausstattung:**

Wintergarten, Garten, Keller, Vollbad, Duschbad, Gäste-WC, Barrierefrei

## Sonstiges

Bitte fügen Sie Ihrer Anfrage ein ausführliches Bewerbungsschreiben bei.

## Lage

Im Zentrum von Ostrhauderfehn. Supermarkt und Ärzte sind fußläufig im Umkreis von 100 Metern, zu erreichen, es wird kein Auto benötigt, um sich zu versorgen. In der Gegend gibt es schöne Wander- und Radwege sowie reichlich Möglichkeiten zum Einkaufen. Außerdem ist die Küste nur 35 km entfernt. Weitere Ausflugsziele in der Umgebung sind hübsche Städte wie Leer und Papenburg.

### **Infrastruktur:**

Apotheke, Lebensmittel-Discount, Allgemeinmediziner

# Exposé - Energieausweis

Energieausweistyp	Verbrauchsausweis
Erstellungsdatum	ab 1. Mai 2014
Endenergieverbrauch	239,00 kWh/(m²a)
Energieeffizienzklasse	G

## Exposé - Galerie



Ansicht Straße



# Exposé - Galerie





# Exposé - Galerie



# Exposé - Galerie





# Exposé - Galerie





# Exposé - Galerie



Wintergarten



# Exposé - Galerie





# Exposé - Galerie





# Exposé - Galerie

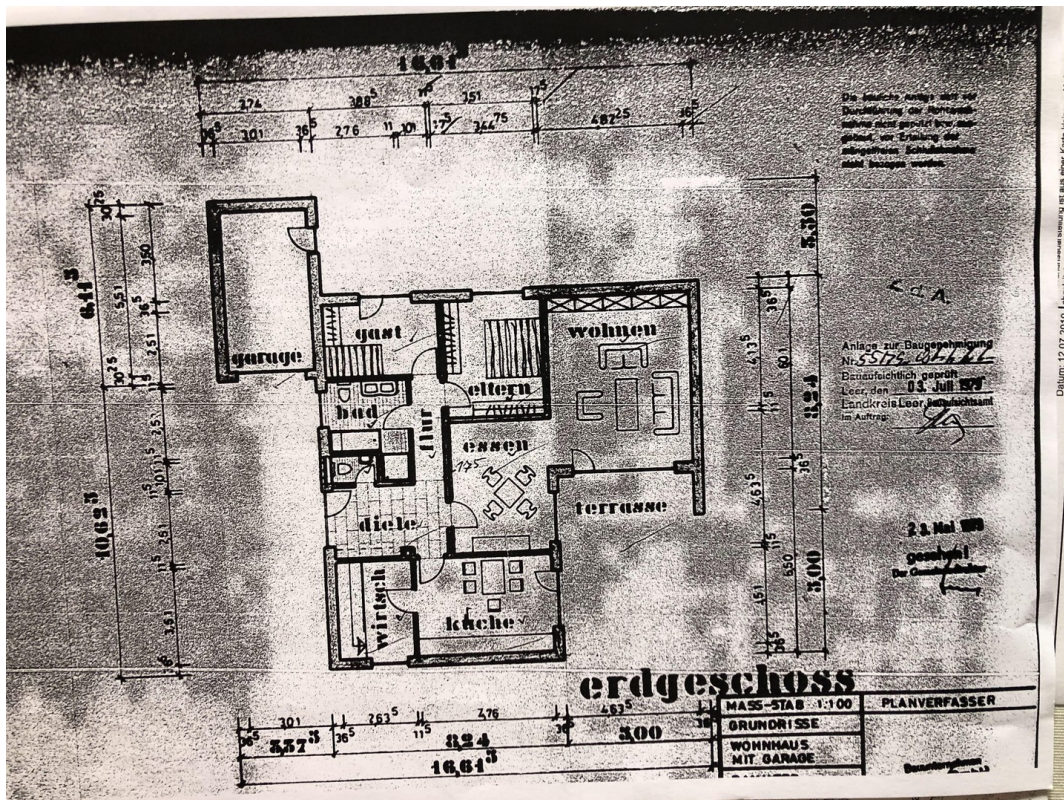


# Exposé - Galerie





# Exposé - Galerie





# Exposé - Grundrisse

