

Exposé

Doppelhaushälfte in Tübingen Charmante Fachwerk-Doppelhaushälfte



Objekt-Nr. OM-421543

Doppelhaushälfte

Verkauf: **685.000 €**

Ansprechpartner:
L. Buhociu

72072 Tübingen
Baden-Württemberg
Deutschland

Baujahr	1892	Übernahme	Nach Vereinbarung
Grundstücksfläche	248,00 m²	Zustand	renoviert
Etagen	4	Schlafzimmer	2
Zimmer	5,00	Badezimmer	2
Wohnfläche	128,00 m²	Stellplätze	2
Nutzfläche	165,00 m²	Heizung	Zentralheizung
Energieträger	Gas		

Exposé - Beschreibung

Objektbeschreibung

Dieses ansprechend modernisierte, angebaute Einfamilienhaus aus dem Jahr 1892 verbindet den besonderen Charme eines historischen Gebäudes mit einer soliden Bausubstanz sowie zahlreichen, zuletzt 2025 durchgeführten Erneuerungen. Das Haus befindet sich in einer ruhigen Privatstraße mit nur vier Anwohnern im beliebten Stadtteil Tübingen-Bühl und bietet ideale Voraussetzungen für Familien oder Paare mit Platzbedarf.

Ausstattung

Fußboden:

Parkett, Fliesen

Weitere Ausstattung:

Balkon, Terrasse, Garten, Vollbad, Einbauküche, Gäste-WC, Kamin

Lage

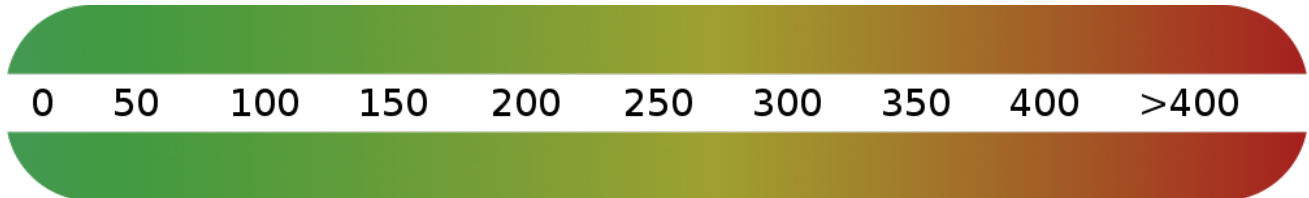
Tübingen-Bühl steht für ruhiges Wohnen mit guter Anbindung an die Tübinger Innenstadt. Die verkehrsarme Privatstraße sorgt für ein angenehmes Wohnumfeld. Natur (Baggersee, Neckar, Naturschutzgebiet Bühler Tal und Unterer Bürg), Naherholung sowie Einkaufsmöglichkeiten (Netto), Kindergarten und Schule sind binnen Minuten fußläufig sehr gut erreichbar.

Infrastruktur:

Lebensmittel-Discount, Kindergarten, Grundschule, Öffentliche Verkehrsmittel

Exposé - Energieausweis

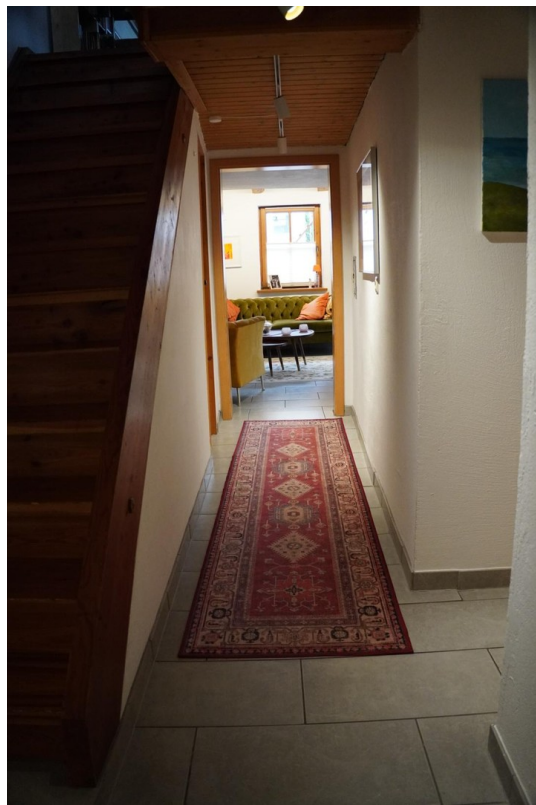
Energieausweistyp	Bedarfsausweis
Erstellungsdatum	bis 30. April 2014
Endenergiebedarf	188,00 kWh/(m²a)



Exposé - Galerie



Exposé - Galerie



Exposé - Galerie



Exposé - Galerie



Exposé - Galerie



Exposé - Galerie



Exposé - Galerie



Exposé - Galerie



Exposé - Galerie



Exposé - Galerie



Exposé - Galerie



Exposé - Galerie



Exposé - Galerie



Exposé - Galerie

