

Exposé

Einfamilienhaus in Lomersheim

**Sehr gepflegtes Ein-/ Zweifamilienhaus in Lomersheim,
Garten, Balkon, Garage,**



Objekt-Nr. OM-421511

Einfamilienhaus

Verkauf: **485.000 €**

75417 Lomersheim
Baden-Württemberg
Deutschland

Baujahr	1961	Übernahme	sofort
Grundstücksfläche	487,00 m²	Zustand	gepflegt
Etagen	3	Schlafzimmer	3
Zimmer	13,00	Badezimmer	2
Wohnfläche	187,00 m²	Garagen	1
Nutzfläche	67,00 m²	Stellplätze	2
Energieträger	Strom	Heizung	Sonstiges

Exposé - Beschreibung

Objektbeschreibung

Das gepflegte Ein-/Zweifamilienhaus liegt inmitten einer ruhigen Wohngegend in Lomersheim.

Die Liegenschaft umfasst 13 Zimmer mit einer Wohn- und Nutzfläche von ca. 240 m² auf einem

487 m² großen Grundstück mit grünem Garten.

Durch den Eingang gelangen Sie in die erste Etage. Hier befinden sich 3 Zimmer mit Küche und Bad. Im Untergeschoss/Keller befinden sich weitere 5 Zimmer mit direktem Zugang zur Garage. Dieser Bereich könnte getrennt werden und als Wohnung separat vermietet werden.

Im großzügigen Obergeschoss finden Sie ebenfalls 5 Zimmer mit einem frisch renovierten Bad. Alle Bäder im gesamten Haus sind tageslichtdurchflutet. Die Einbauküchen sind ebenfalls im Preis enthalten.

Ein weiteres Zimmer/Spielzimmer erreichen Sie über eine Treppe in das ausgebaute und gedämmte Dachgeschoss.

Das Haus verfügt über einen kleinen Balkon sowie einen großen grünen Garten hinter dem Haus.

In einem Gartenhaus finden sich alle Werkzeuge um den Garten in Schuss zu halten.

Die Immobilie verfügt über 1 Garagen sowie zwei Stellplätze.

Alles ist sehr gepflegt und top in Schuss. Die Einrichtung kann übernommen werden.

Ausstattung

Fußboden:

Parkett, Teppichboden, Fliesen

Weitere Ausstattung:

Balkon, Garten, Keller, Vollbad, Einbauküche, Kamin

Lage

Lomersheim ist ein Stadtteil von Mühlacker im Enzkreis, Baden-Württemberg. Es liegt an der Enz und ist bekannt für seine historischen Bauten wie die evangelische Peterskirche und die Burgruine Lomersheim. Die Region ist geprägt von Karstlandschaften und hat eine reiche Geschichte, die bis in die römische Zeit zurückreicht. Lomersheim hat sich im Laufe der Jahrhunderte entwickelt und ist heute ein Teil der Großen Kreisstadt Mühlacker.

Lomersheim / Mühlacker bietet eine hervorragende Infrastruktur mit zahlreichen Schulen, Kindergärten und Freizeitmöglichkeiten. Für Familien gibt es mehrere gut bewertete Schulen wie die Mörike Realschule und die Grundschule Mühlacker, die für eine gute Bildung sorgen. Auch zahlreiche Kindergärten stehen in der Umgebung zur Verfügung, was die Vereinbarkeit von Familie und Beruf erleichtert. Einkaufsmöglichkeiten sind reichlich vorhanden, darunter Supermärkte wie EDEKA und Lidl, die alles für den täglichen Bedarf bieten. Die medizinische Versorgung ist durch nahegelegene Ärzte und Apotheken sichergestellt. Für Naturliebhaber gibt es in Mühlacker zahlreiche Freizeitangebote, darunter Wanderwege und Radstrecken, die durch die malerische Landschaft des Enzkreises führen. Der Stadtpark und die umliegenden Wälder laden zu entspannten Spaziergängen ein. Die Anbindung an den öffentlichen Nahverkehr ist hervorragend, sodass du schnell und unkompliziert in die umliegenden Städte wie Pforzheim und Stuttgart gelangst. Die Autobahn A8 ist ebenfalls in kurzer Zeit erreichbar, was das Pendeln erleichtert und dir mehr Freizeit ermöglicht.

Infrastruktur:

Apotheke, Lebensmittel-Discount, Allgemeinmediziner, Kindergarten, Grundschule, Hauptschule, Realschule, Gymnasium, Gesamtschule, Öffentliche Verkehrsmittel

Exposé - Energieausweis

Energieausweistyp	Bedarfsausweis
Erstellungsdatum	ab 1. Mai 2014
Endenergiebedarf	177,50 kWh/(m²a)
Energieeffizienzklasse	F

Exposé - Galerie



Hausansicht 3

Exposé - Galerie



Hausansicht 4



Hausansicht 2

Exposé - Galerie



Gartenansicht Vogelperspektive



Hausansicht Vogelperspektive 2

Exposé - Galerie

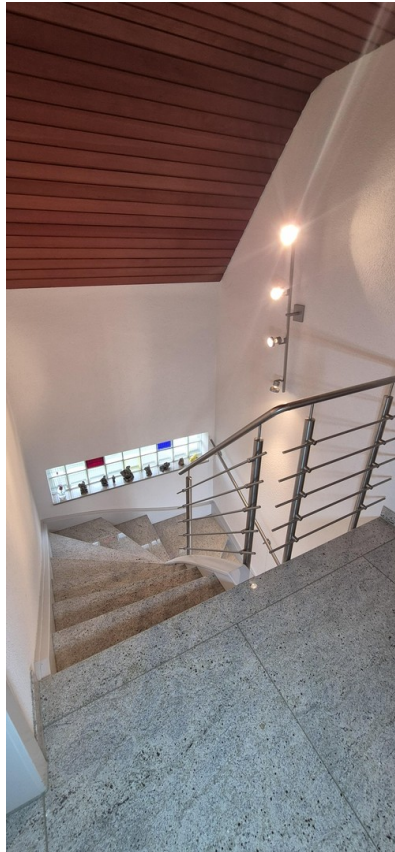


Hausansicht vom Garten



Eingangsbereich mit Gartenzug

Exposé - Galerie



Treppenaufgang



Tageslichtbadezimmer OG 2

Exposé - Galerie



Tageslichtbadezimmer OG



Tageslichtbadezimmer EG

Exposé - Galerie



Einbauküche OG



Esszimmer EG

Exposé - Galerie



Esszimmer OG



Wohnzimmer EG mit Kamin

Exposé - Galerie



Wohnzimmer OG



Wohnzimmer OG 2

Exposé - Galerie



Zimmer Anbau OG



Zimmer Anbau EG

Exposé - Galerie



Zimmer Anbau mit Balkon



Zimmer Anbau OG 2

Exposé - Galerie



Kinder - Spielzimmer



Schlafzimmer EG

Exposé - Galerie



Schlafzimmer OG



Garage + Stellplatz

Exposé - Galerie



Große Garage



große Garage 2

Exposé - Galerie



Gedämmter Dachboden



Werkstatt im Keller

Exposé - Galerie



Kellerraum mit Kartoffelkeller



Zimmer EG