

Exposé

Bürohaus in Dresden

Gewerbeinheit direkt an B172 für Büro / Laden / Praxis



Objekt-Nr. OM-421455

Bürohaus

Vermietung: **780 € + NK**

Dohnaer Straße 217
01257 Dresden
Sachsen
Deutschland

Energieträger	Gas	Übernahmedatum	01.07.2025
Nebenkosten	130 €	Zustand	gepflegt
Heizkosten	190 €	Etage	Erdgeschoss
Summe Nebenkosten	320 €	Büro-/Praxisfläche	105,00 m ²
Mietsicherheit	1.500 €	Gesamtfläche	105,00 m ²
Übernahme	ab Datum	Heizung	Zentralheizung

Exposé - Beschreibung

Objektbeschreibung

Das Gebäudes "Unter Gasthof Lockwitz (UGL)" wird derzeit als Büro- und Geschäftshaus genutzt.

In direkter Lage an der Bundesstraße B172 wird eine Gewerbeinheit im Erdgeschoß mit 105 m² frei.

Die Räume eignen sich als Büro, Praxis, Ladenlokal oder sonstige Gewerberäume wie z.B. Kleinwerkstatt.

Hinter dem Gebäude befindet sich ein Parkplatz mit Zufahrt von der Lockwitztalstraße.

Im Bedarfsfalle können optional weitere Lagerflächen in diesem Gebäude zusätzlich angemietet werden.

Das WC wurde 2021 als barrierefrei saniert.

Ausstattung

Fußboden:

Fliesen

Weitere Ausstattung:

Gäste-WC

Lage

Objekt befindet sich im Stadtteil Lockwitz direkt an der Bundesstraße. Die Autobahnauffahrt der A17 ist in 2 Minuten (1,9 km) zu erreichen.

Direkt am Grundstück bzw. auf der gegenüberliegenden Kreuzungsseite befinden sich die Bushaltestellen der Linien 86, 89, 162, 386 und H/S (Pirna).

Infrastruktur:

Apotheke, Lebensmittel-Discount, Allgemeinmediziner, Kindergarten, Grundschule, Hauptschule, Realschule, Gymnasium, Gesamtschule, Öffentliche Verkehrsmittel

Exposé - Galerie



Behandlung 2



Behandlung 2

Exposé - Galerie



Behandlung 2



Behandlung 2

Exposé - Galerie

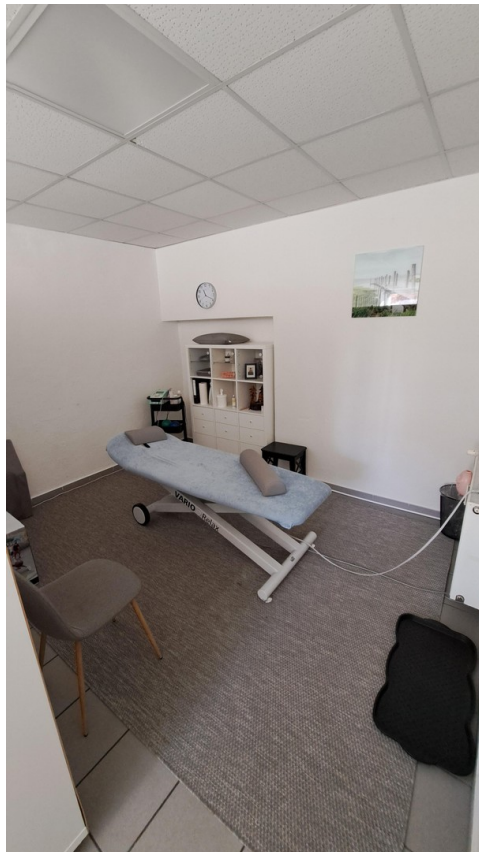


Behandlung 1



Behandlung 1

Exposé - Galerie



Behandlung 1



Behandlung 1

Exposé - Galerie

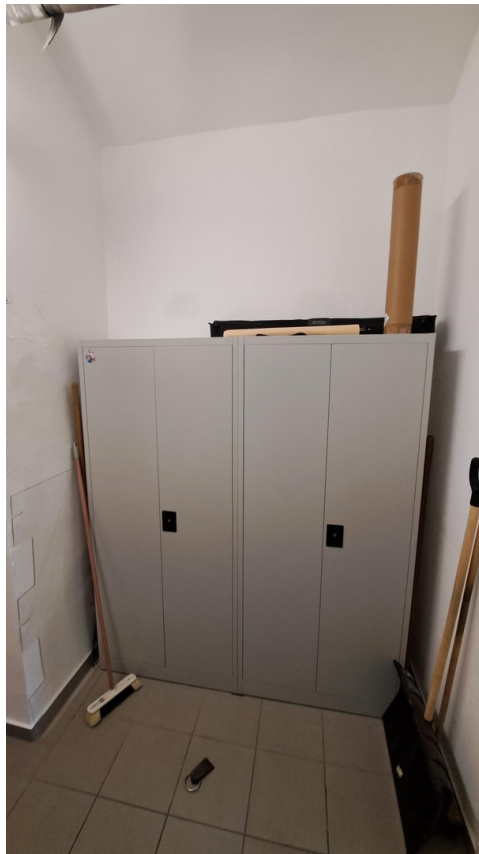


Behandlung 3



Behandlung 3

Exposé - Galerie



Flur zum Nebeneingang



Büro (Pausenraum)

Exposé - Galerie



Büro (Pausenraum)



Küche



Küche

Exposé - Galerie



WC, barrierefrei



WC, barrierefrei

Exposé - Grundrisse

