

Exposé

Wohnung in Frankfurt

ruhige, sehr helle 3 Zimmer Westendwohnung



Objekt-Nr. OM-421430

Wohnung

Vermietung: **1.430 € + NK**

Ansprechpartner:
Sybille Bergfeld

Bockenheimerlandstrasse 83
60326 Frankfurt
Hessen
Deutschland

Baujahr	1970	Mietsicherheit	4.290 €
Etagen	5	Übernahme	ab Datum
Zimmer	3,00	Übernahmedatum	01.04.2026
Wohnfläche	70,00 m²	Zustand	renoviert
Nutzfläche	6,00 m²	Schlafzimmer	2
Energieträger	Gas	Badezimmer	1
Nebenkosten	140 €	Etage	1. OG
Heizkosten	160 €	Heizung	Zentralheizung
Summe Nebenkosten	300 €		

Exposé - Beschreibung

Objektbeschreibung

Ruhig gelegene, helle 3 Zimmer Wohnung im sanierten Westend-Haus Richtung Schwindstrasse – ideal für Geschäftsleute. Moderne Wohnung mit durchgehendem geöltem Parkett, neuer grosse Wohn-Küche und modernem Duschbad. Große Fenster, natürliches Licht, Aufzug, Kellerabteil. Perfekt für anspruchsvolle Mieter mit hohem Komfortanspruch. Gartenbenutzung im kleinen Garten Richtung Süden Schwindstrasse erlaubt.

Ausstattung

Neu ausgestattet: Modern geflieste grosse Wohnküche. Eingebaute Elektrogeräte (Herd, Kühlschrank, Spülmaschine). Großflächige Arbeitsplatten, hygienisch und pflegeleicht. modernes Tageslichtbad

Fußboden:

Parkett, Fliesen

Weitere Ausstattung:

Garten

Lage

Ruhige Südausrichtung zur Schwindstraße, nicht zur Hauptstraße. Westend ist eines der gefragtesten Viertel Frankfurts. Supermarkt, Apotheke, Restaurants, Ubahnstation vor dem Haus.

Infrastruktur:

Apotheke, Lebensmittel-Discount, Allgemeinmediziner, Kindergarten, Grundschule, Gymnasium, Gesamtschule, Öffentliche Verkehrsmittel

Exposé - Galerie



Arbeits und Schlafzimmer



Blick Richtung Schwindstrasse

Exposé - Galerie



neue Küche



Badezimmerschrank

Exposé - Galerie



Badzimmerfenster



Badezimmer

Exposé - Galerie



Blick



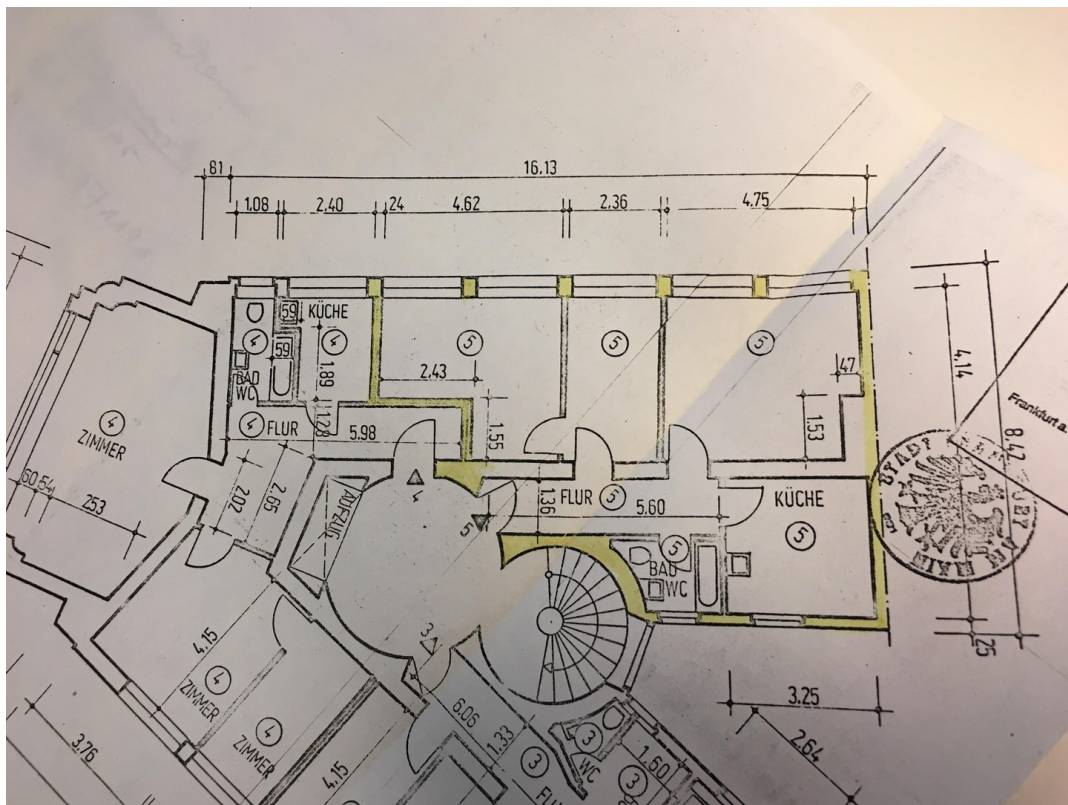
Schlafzimmer

Exposé - Galerie



Eingang Bockenheimerlandstr.83

Exposé - Grundrisse



Grundriss