

Exposé

Terrassenwohnung in Herrenberg

Neubau Erstbezug Wohnung 43 m² in Herrenberg mit Küche und gehobener Ausstattung von Privat



Objekt-Nr. OM-421382

Terrassenwohnung

Vermietung: **670 € + NK**

71083 Herrenberg
Baden-Württemberg
Deutschland

Baujahr	2026	Übernahme	ab Datum
Zimmer	2,50	Übernahmedatum	01.02.2026
Wohnfläche	43,00 m ²	Zustand	Erstbezug
Energieträger	Strom	Schlafzimmer	1
Summe Nebenkosten	100 €	Badezimmer	1
Mietsicherheit	2.000 €	Heizung	Fußbodenheizung

Exposé - Beschreibung

Objektbeschreibung

Ab dem 1.02.2026 können Sie diese ansprechende Wohnung, die durch eine gehobene Innenausstattung besticht, mieten. Das Objekt verfügt über zweieinhalb hübsche Zimmer. Eine bereits eingebaute Küche spart Ihnen beim Einzug Zeit und Mühe, sodass Sie gewissermaßen sofort mit dem Kochen beginnen können (hierfür wird ein monatlicher Mietpreis in Höhe von 50,-- Euro berechnet).

Die Wohnung ist wie folgt aufgeteilt:

- Wohnzimmer
- Küche und Esszimmer
- Schlafzimmer
- Bad mit ebenerdiger Regendusche mit Glasduschwand Walk-In), Waschtisch mit Spiegelschrank, WC und zusätzlichem elektr. Handtuchheizkörper
- Abstellraum mit Waschmaschinenanschluss
- Terrasse

Ausstattung:

Wärmepumpe

Fußbodenheizung mit Einzelraumsteuerung

Elektrische Rollläden

Neue Küche mit Spülmaschine, Kühl-Gefrierkombination, Dunstabzugshaube, Herd

Hochwertiger Fliesenbelag

Viele Steckdosen

Glasfaseranschluss

PV-Anlage für Strom

Ohne Maklercourtage !

Bitte keine Anfragen von Maklern, vielen Dank.

Bitte senden Sie mir bei Interesse eine Anfrage per Mail mit einer kurzen Vorstellung Ihrer Person/en.

Zuschriften ohne vollständige Daten werden nicht beantwortet.

Ausstattung

Fußboden:

Fliesen

Weitere Ausstattung:

Terrasse, Duschbad, Einbauküche

Lage

Das Objekt befindet sich in einem Herrenberger Teilort.

Direkter Autobahnanschluß Singen und Stuttgart.

Das Haus liegt in Fußnähe zum Schönbuch.

Infrastruktur:

Apotheke, Lebensmittel-Discount, Allgemeinmediziner, Kindergarten, Grundschule, Hauptschule, Realschule, Gymnasium, Gesamtschule, Öffentliche Verkehrsmittel

Exposé - Energieausweis

Energieausweistyp	Verbrauchsausweis
Erstellungsdatum	ab 1. Mai 2014
Endenergieverbrauch	35,00 kWh/(m²a)
Energieeffizienzklasse	A+, A



Exposé - Galerie



Küche

Exposé - Galerie



Küche



Essen

Exposé - Galerie



Essen



Wohnen

Exposé - Galerie



Wohnen



Wohnen

Exposé - Galerie



Wohnen/Terrassentür



Wohnen

Exposé - Galerie



Wohnen



Wohnen

Exposé - Galerie



Wohnen



Schlafzimmer

Exposé - Galerie



Bad



Bad

Exposé - Galerie



Bad



Bad

Exposé - Galerie



Dusche

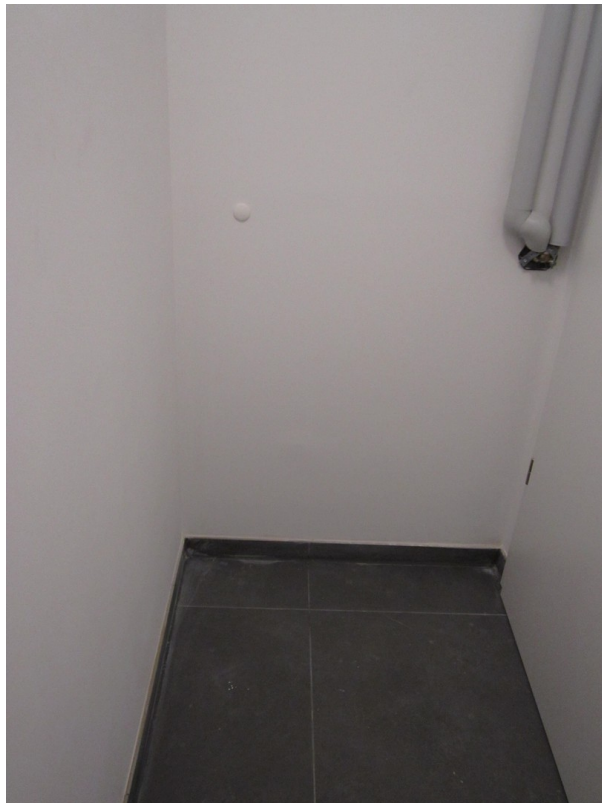


Dusche

Exposé - Galerie



Dusche



Abstellraum

Exposé - Galerie

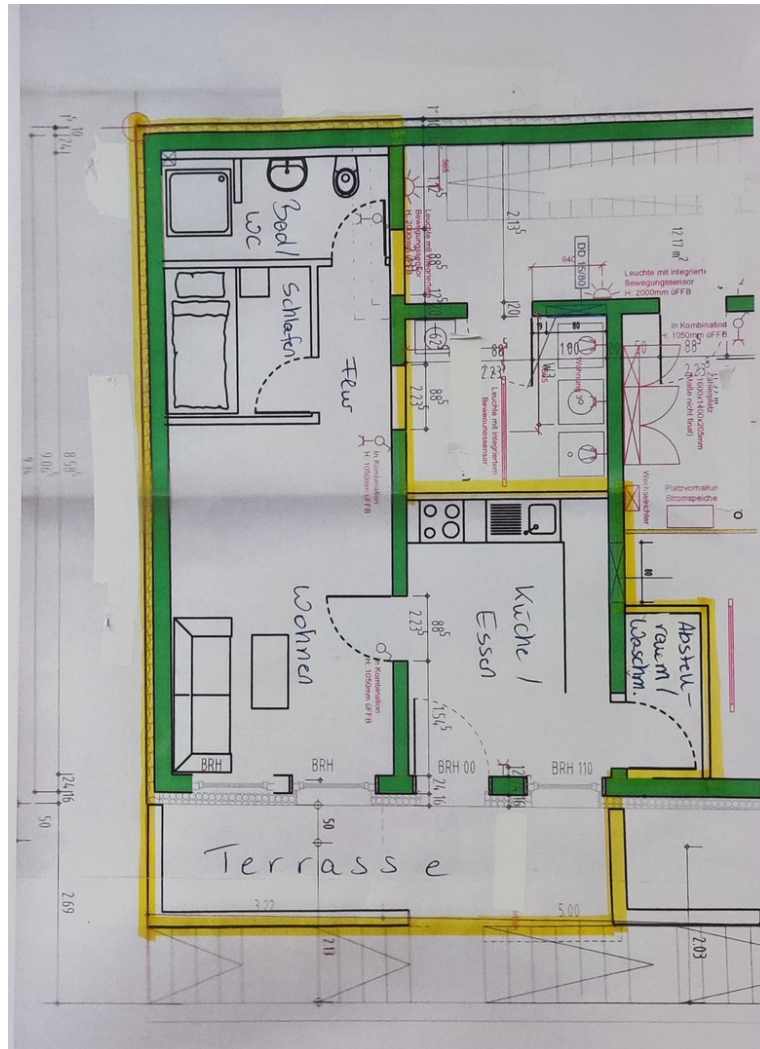


Abstellraum



Terrasse noch nicht fertig

Exposé - Galerie



Grundriss

Exposé - Grundrisse

