

Exposé

Wohnung in Wuppertal

2-Zimmer-Wohnung (50 m²) mit Balkon – Erstbezug nach Kernsanierung



Objekt-Nr. OM-421322

Wohnung

Vermietung: **450 € + NK**

Ansprechpartner:
Wladislaw Tepliakov

Langerfelder Straße 115
42389 Wuppertal
Nordrhein-Westfalen
Deutschland

| | | | |
|---------------|----------------------|-------------------|---------------------|
| Baujahr | 1984 | Summe Nebenkosten | 120 € |
| Etagen | 1 | Übernahme | sofort |
| Zimmer | 2,00 | Zustand | Erstbez. n. Sanier. |
| Wohnfläche | 50,00 m ² | Schlafzimmer | 1 |
| Energieträger | Gas | Badezimmer | 1 |
| Nebenkosten | 60 € | Etage | 2. OG |
| Heizkosten | 60 € | Heizung | Zentralheizung |

Exposé - Beschreibung

Objektbeschreibung

Diese moderne 2-Zimmer-Wohnung befindet sich in einem vollständig energetisch sanierten Mehrfamilienhaus mit Aufzug (Sanierung 2017) und überzeugt durch eine durchdachte Raumaufteilung, helle Wohnräume und zeitgemäßen Wohnkomfort.

Mit ca. 50 m² Wohnfläche bietet die Wohnung zwei gut geschnittene Zimmer und ist Erstbezug nach umfassender Kernsanierung. Sämtliche Ausstattungsdetails wurden erneuert und entsprechen einem modernen, zeitlosen Standard.

Große Fensterflächen sorgen für eine lichtdurchflutete Wohnatmosphäre. Der offene und funktionale Grundriss ermöglicht ein angenehmes Wohnen auf kompakter Fläche. Hochwertiges Laminat verleiht der Wohnung ein modernes und wohnliches Erscheinungsbild.

Ein besonderes Highlight ist der Balkon, der zusätzlichen privaten Außenraum bietet und zum Entspannen im Freien einlädt.

Das moderne Badezimmer ist mit einer Badewanne ausgestattet und fügt sich harmonisch in das hochwertige Gesamtkonzept der Wohnung ein.

Diese Wohnung eignet sich ideal für Singles oder Paare, die Wert auf modernen Wohnstandard, Energieeffizienz und eine gepflegte Wohnumgebung legen.

Ausstattung

- Erstbezug nach Kernsanierung
- Ca. 50 m² Wohnfläche
- 2 Zimmer
- Energetisch saniertes Mehrfamilienhaus (2017)
- Aufzug im Haus
- Helle Wohnräume
- Hochwertiger Laminatboden
- Balkon
- Modernes Badezimmer mit Badewanne
- Zeitgemäßer, gepflegter Wohnstandard

Fußboden:

Laminat, Fliesen

Weitere Ausstattung:

Balkon, Keller, Aufzug

Sonstiges

Interessiert? Dann freuen wir uns sehr auf Ihre aussagefähige Anfrage.

BESICHTIGUNGSTERMINE

Aufgrund der Vielzahl der Anfragen bieten wir Besichtigungstermine an, nachdem Sie uns einige freiwillige Informationen zuleiten, wie

Name

Personenzahl

Anzahl und Alter der Kinder

Beruf

Einkommen gesamt netto (ggf. inkl. Sozialleistungen wie bspw. Kindergeld, Bürgergeld, Wohngeld, etc.)

und frühestmöglicher Einzugstermin

Bitte nutzen Sie dazu das nachstehende Kontaktformular.

Ihr CASS Immobilien Team

Lage

Die Wohnung befindet sich im beliebten Stadtteil Wuppertal-Langerfeld, einem ruhigen und grünen Wohngebiet mit sehr guter Infrastruktur.

Geschäfte des täglichen Bedarfs, Ärzte, Apotheken und Bushaltestellen sind fußläufig erreichbar.

Über die A1 oder den öffentlichen Nahverkehr ist das Wuppertaler Stadtzentrum schnell erreichbar.

Das Umfeld ist geprägt von aufgeschlossenen Nachbarn, gepflegten Mehrfamilienhäusern und viel Grün

Infrastruktur:

Apotheke, Allgemeinmediziner, Grundschule, Realschule, Gesamtschule

Exposé - Energieausweis

| | |
|------------------------|-----------------|
| Energieausweistyp | Bedarfsausweis |
| Erstellungsdatum | ab 1. Mai 2014 |
| Endenergiebedarf | 85,00 kWh/(m²a) |
| Energieeffizienzklasse | C |



Exposé - Galerie

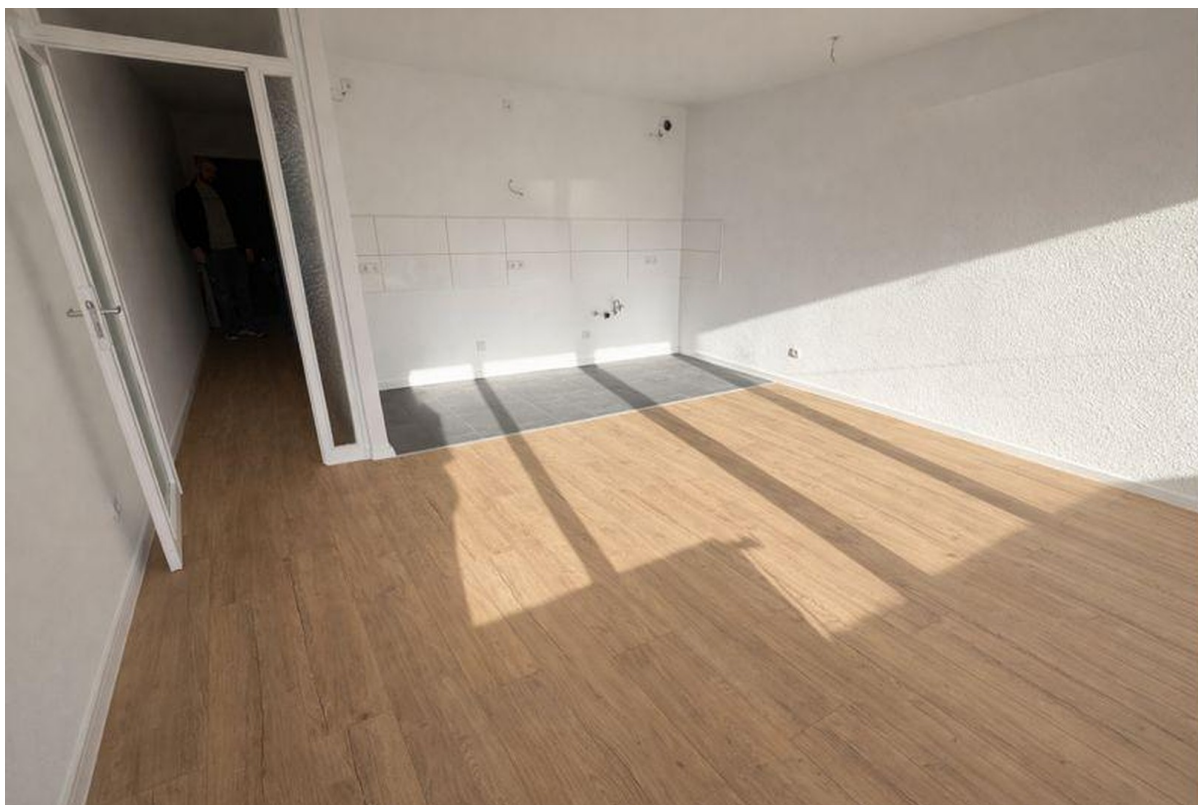


Flur

Exposé - Galerie



Schlafzimmer



Wohnzimmer

Exposé - Galerie



Bad



Balkon

Exposé - Galerie



Balkon



Haus

Exposé - Galerie



Haus

Exposé - Grundrisse

