

Exposé

Wohnung in Berlin

Charmante 1-Zimmer-Wohnungen - Erstbezug nach Modernisierung



Objekt-Nr. OM-421304

Wohnung

Vermietung: **799 € + NK**

Ansprechpartner:
Mika Ellwanger

12059 Berlin
Berlin
Deutschland

Zimmer	1,00	Übernahmedatum	01.02.2026
Wohnfläche	47,00 m²	Zustand	Erstbez. n. Sanier.
Nebenkosten	70 €	Schlafzimmer	1
Heizkosten	80 €	Badezimmer	1
Summe Nebenkosten	150 €	Etage	2. OG
Mietsicherheit	2.397 €	Heizung	Zentralheizung
Übernahme	ab Datum		

Exposé - Beschreibung

Objektbeschreibung

Die Wohnung befindet sich in einer attraktiven Wohnlage an der belebten Sonnenallee und bieten nach umfangreicher Modernisierung einen Erstbezug mit hellen, angenehm geschnittenen Räumen und zeitgemäßem Wohnkomfort. Die Ausstattung umfasst hochwertige Holzfußböden, die den Räumen eine warme und einladende Atmosphäre verleihen. Die Einheit liegt im ruhigen Seitenflügel des Hauses, wodurch trotz der zentralen Lage ein angenehmes, geschütztes Wohngefühl entsteht.

Das modernisierte Badezimmer verfügt über eine Badewanne.

Dank der sehr guten Verkehrsanbindung sowie einer Vielzahl an fußläufig erreichbaren Einkaufsmöglichkeiten, Nahversorgern und einem breit gefächerten gastronomischen Angebot direkt vor der Haustür ist der Alltag besonders komfortabel gestaltet.

Eine Mindestmietdauer von einem Jahr wird vorausgesetzt, und ein schnellstmöglicher Einzug ist ausdrücklich erwünscht. Insgesamt eignet sich die Wohnung ideal für Menschen, die urbanes Wohnen schätzen, aber dennoch eine ruhigere Lage im Haus bevorzugen.

Ausstattung

Erstbezug nach vollständiger Sanierung

Heller, gut geschnittener Wohnraum

Neues Badezimmer – mit Badewanne

Moderne, stilvolle Boden- und Wandbeläge

Neue Elektrik, Heizkörper und Türen

Einbauküche vorhanden (inklusive Spülmaschine)

Sonstiges

Bei Interesse schreiben Sie uns auch gerne direkt ein E-mail, an die Kontaktadresse.

Lage

Die Wohnungen liegen im nördlichen Abschnitt der Sonnenallee, einem lebendigen Teil Neuköllns, der für seine kulturelle Vielfalt und urbane Atmosphäre bekannt ist. Die Umgebung bietet ein breites Angebot an Cafés, Restaurants, Spätis und internationalen Lebensmittelgeschäften.

Mehrere Supermärkte sowie kleinere Fachgeschäfte sind bequem zu Fuß zu erreichen. Auch der öffentliche Nahverkehr ist hervorragend angebunden: Buslinien verkehren direkt entlang der Straße, und die nächstgelegenen U- und S-Bahn-Stationen sind nur wenige Gehminuten entfernt, wodurch eine schnelle Verbindung in die Innenstadt und andere Berliner Bezirke

gewährleistet ist.

Grünflächen wie der nahe gelegene Weichselpark und der Lohmühleninsel-Bereich an der Spree bieten angenehme Erholungsmöglichkeiten im Freien. Insgesamt vereint die Lage urbanes Leben, Vielfalt und eine sehr gute Infrastruktur – ideal für alle, die mitten in Berlin wohnen möchten.

Exposé - Galerie



Badezimmer

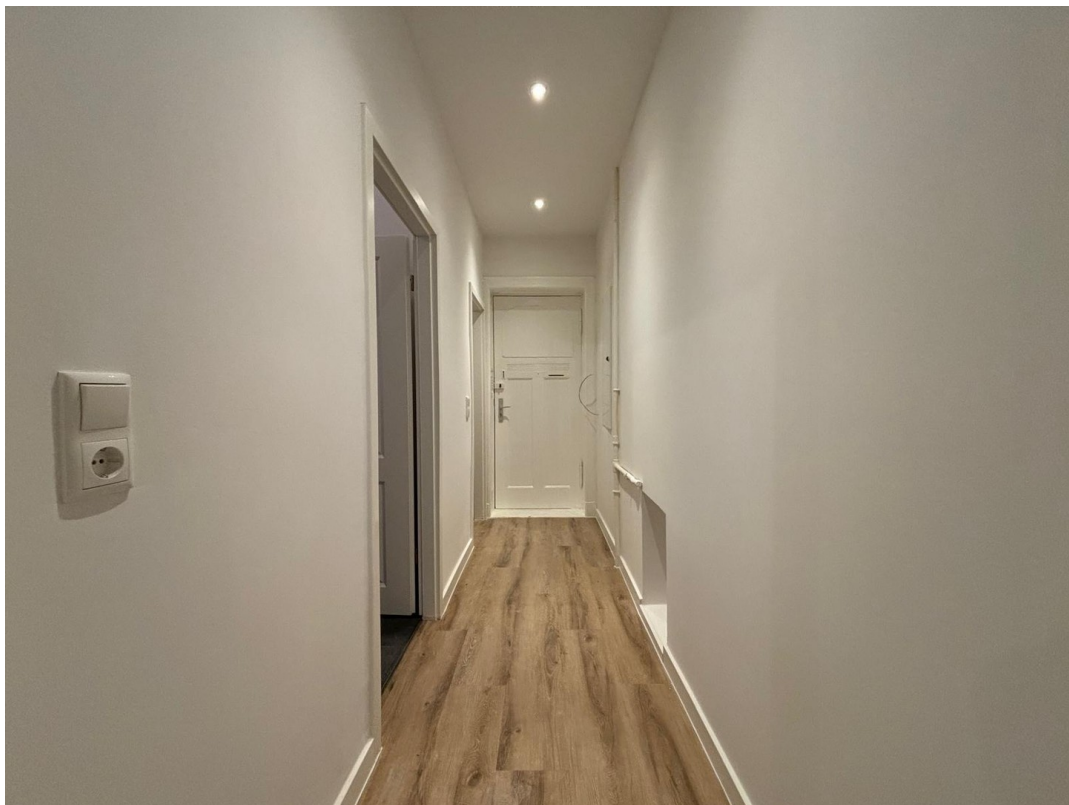


Küche

Exposé - Galerie



Küche



Flur