

Exposé

Reihenendhaus in Ellerau

Ihr neues Zuhause wartet auf Sie! Provisionsfrei direkt vom Eigentümer



Objekt-Nr. OM-421264

Reihenendhaus

Verkauf: **369.000 €**

Ansprechpartner:
Familie Domagalla

25479 Ellerau
Schleswig-Holstein
Deutschland

Baujahr	1976
Grundstücksfläche	439,00 m²
Etagen	2
Zimmer	5,00
Wohnfläche	145,00 m²
Nutzfläche	60,00 m²
Energieträger	Gas

Übernahme	Nach Vereinbarung
Zustand	gepflegt
Schlafzimmer	3
Badezimmer	2
Garagen	1
Heizung	Etagenheizung

Exposé - Beschreibung

Objektbeschreibung

Dieses charmante Endreihenhaus aus dem Jahr 1976 in super gepflegtem Zustand strahlt Ruhe und Familienidyll aus. Mit 145 m2 Wohnfläche auf einem großzügigen 439 m2 Grundstück bietet es Platz für all Ihre Träume - und das alles frei ab Februar 2026 (nach Absprache).

Treten Sie ein; 5 lichtdurchflutete Zimmer über zwei Etagen, Wohnzimmer mit Panoramafenster, Schlafzimmer, Kinderzimmer, Büro und oder Fernsehzimmer. Ein helles Dachstudio mit zusätzlichem Stauraum - perfekt als kreativer Rückzugsort, Schlafzimmer, oder Spielparadies für Kinder.

Im geräumigen Badezimmer erwartet Sie pure Entspannung mit Wanne und Dusche und WC.

Ein separates Gäste-WC sorgt dafür, dass Ihre Besucher sich wie zu Hause fühlen.

Genießen Sie moderne Annehmlichkeiten, die das Leben leichter machen. Die elektrischen Außenrollläden mit Zeitschaltuhr, sowie die zuverlässige Alarmanlage, welche Ihr Zuhause schützt.

Der große Garten mit Gartenhaus lädt zum Träumen ein - ob Gemüse anbauen, Blumen pflanzen oder einfach die Seele baumeln lassen. Der kleine Gartenteich schafft eine Oase der Ruhe. Entspannen Sie auf der großen Terrasse bei einem Sonnenuntergang, oder unter der überdachten Loggia, geschützt vor Regen und Wind.

Der Vollkeller mit Außenzugang ist ein wahres Juwel: Ein großer Hobbyraum für Bastler, Musiker oder Fitnessbegeisterte. Für pure Wellness: Eine Sauna mit Dusche.

Natürlich ist es auch möglich, den Wohnkeller als Einliegerwohnung zu nutzen.

Praktisches Plus, die moderne Gas-Heizung aus 2015 und die Einzelgarage für Ihr Fahrzeug.

Ausstattung

Dieses Endreihenhaus ist in einem top Zustand, bereit für den Einzug.

Alles auf einen Blick:

Endreihenhaus mit Garten und Garage

Nutzfläche Keller ca. 60 m2

Provisionsfrei- direkt vom Eigentümer

Baujahr 1976

145 m2 Wohnfläche

439 m2 Grundstück

5 Zimmer inklusive Dachstudio

1Badezimmer mit Wanne und Dusche und WC

1 Gäste WC

Vollkeller mit Party und Hobbyraum

Sauna mit Dusche

Gasheizung(2015)

Elektrische Außenrollläden mit Zeitschaltuhr

Alarmanlage

Garage

20 min in Hamburg (A7 Abfahrt Quickborn)

Direkte Bus und Bahnanbindung

Zentrale Lage in Ortskern von Ellerau

Ellerau - erfahren wie es sich anfühlt, nach Hause zu kommen.

Interesse geweckt? Kontaktieren Sie uns für eine Besichtigung - wir freuen uns auf Sie!

Fußboden:

Laminat, Teppichboden, Fliesen

Weitere Ausstattung:

Balkon, Terrasse, Garten, Keller, Vollbad, Duschbad, Sauna, Einbauküche, Gäste-WC

Lage

Ellerau verbindet ländliche Idylle mit perfekter Nähe zu Hamburg. In nur 20 min sind Sie direkt in der Innenstadt von Hamburg, die Autobahnauffahrt ist 6 min entfernt. Bus und Bahnanbindung ist in der Nähe.

Alles Wichtige liegt fußläufig und ist in wenigen Minuten erreichbar.

Direkt nebenan finden Sie alles für Ihren Einkauf, EDEKA und ALDI, frische Produkte, Bäcker und Apotheke. Kita und Schule sorgen für herzliche Atmosphäre.

Der Ellerauer Bürgerpark mit einem Freibad, Spielplatz, Restaurant ist in direkter Nähe.

Infrastruktur:

Apotheke, Lebensmittel-Discount, Allgemeinmediziner, Kindergarten, Grundschule, Hauptschule, Realschule, Gymnasium, Gesamtschule, Öffentliche Verkehrsmittel

Exposé - Galerie



Gartengrundstück



Gartenhaus

Exposé - Galerie



Grundstück

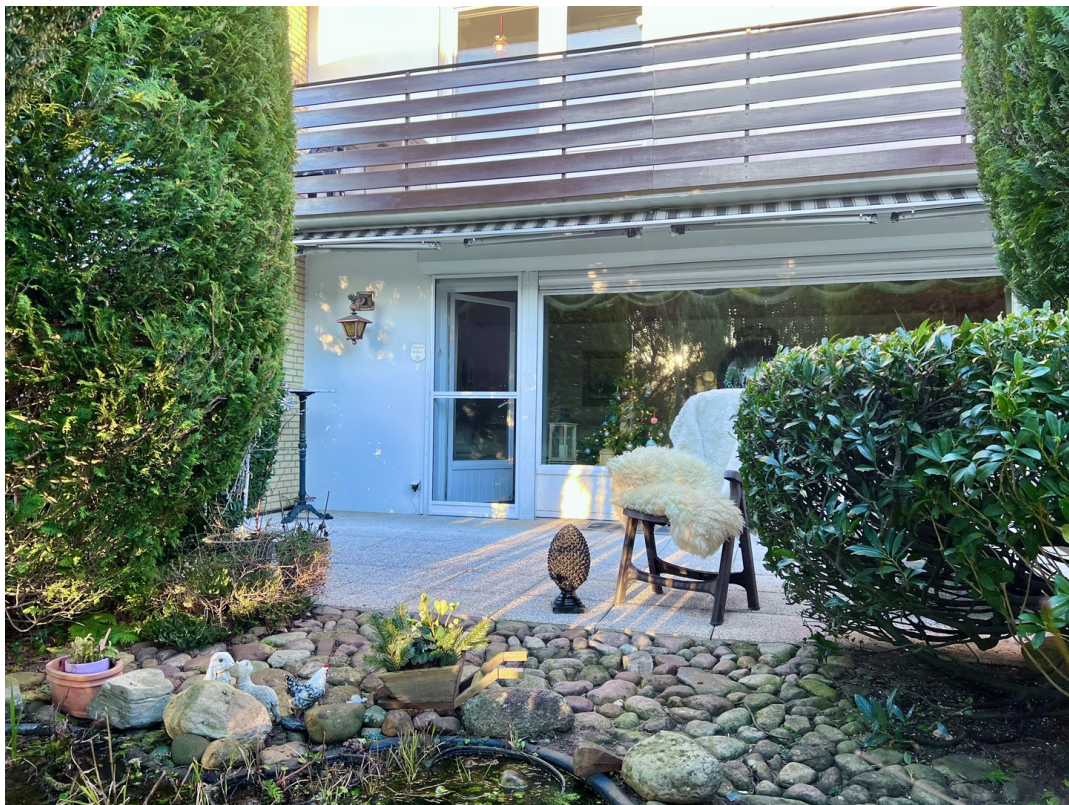


Eingangsbereich

Exposé - Galerie



Eingangsbereich



Terrasse

Exposé - Galerie



Haustür mit kleinem Flur



Garderobe

Exposé - Galerie



Gäste WC EG



Empfangsbereich EG

Exposé - Galerie



Essecke EG



Küche EG

Exposé - Galerie



Wohnzimmer EG



Wohnzimmer Panoramafenster

Exposé - Galerie



Wohnzimmer EG



Wohnzimmer EG

Exposé - Galerie



Wohnzimmer EG



Terrasse

Exposé - Galerie



Impression Gartenblick



Gartenteich

Exposé - Galerie



Impression EG



Mahagoni Treppe zum 1.OG

Exposé - Galerie



Flur 1.OG



Zimmer 2 1. OG

Exposé - Galerie



Zimmer 2 1.OG



Zimmer 3 1.OG

Exposé - Galerie



Zimmer 4 1.OG



Zimmer 4 1.OG

Exposé - Galerie



Balkon 1.OG



Dachgeschoss

Exposé - Galerie



Dachgeschoss



Dachgeschoss

Exposé - Galerie



Badezimmer 1.OG



Badzimmer 1.OG

Exposé - Galerie



Badezimmer 1.OG



Mahagoni Treppe Untergeschoss



Sauna

Exposé - Galerie



Partyraum



Partyraum Bar

Exposé - Galerie



Partyraum



Impression Partyraum