

Exposé

Bürofläche in Oederan

Büro / Lager / Studio - Erdgeschoß in zentraler Lage in Oederan zu vermieten



Objekt-Nr. OM-421257

Bürofläche

Vermietung: **auf Anfrage + NK**

Kleine Kirchgasse 1
09569 Oederan
Sachsen
Deutschland

Baujahr	1900	Übernahmedatum	01.03.2026
Etagen	1	Zustand	Neuwertig
Energieträger	Gas	Etage	Erdgeschoss
Summe Nebenkosten	85 €	Büro-/Praxisfläche	63,00 m²
Mietsicherheit	750 €	Gesamtfläche	63,00 m²
Übernahme	ab Datum	Heizung	Zentralheizung

Exposé - Beschreibung

Objektbeschreibung

Vermieten helle Räume im Erdgeschoß eines komplett neu ausgebauten Hauses im Zentrum von Oederan (Kleine Kirchgasse - Fußgängerzone)

Geeignet für Büro, Praxis, Studio oder Lager

Viel Platz zum Realisieren der eigenen Geschäftsidee, für Hobby oder einfach nur als Abstellraum.

Sanitär- und Elektroinstallation neu in 2023

Heizung (Gas-Brennwert) neu in 2024

Glasfaser-Internet

Die Fläche besteht aus 2 Büros

Büro 1 (Straßenseite) - 25 m²

Büro 2 (Hofseite) - 24m² zzgl. Flur nach Abstimmung

jeweils mit separatem WC

Büros haben Tageslicht und sind separat abschließbar

Einzel oder als Gesamtfläche zu vermieten

Wir freuen uns auf Anfragen.

Verfügbar ab 01.03.2026

Ausstattung

Kompletter Neuausbau in 2022-2025.

Fußboden:

Fliesen, Sonstiges (s. Text)

Weitere Ausstattung:

Gäste-WC

Lage

Reihenhaus im Zentrum von Oederan in Fußgängerzone. Guter Zugang - Erdgeschoß.

Parken kostenfrei (tagsüber teilweise mit Parkuhr) in unmittelbarer Umgebung.

Bushaltestelle in 50m Entfernung.

Infrastruktur:

Apotheke, Lebensmittel-Discount, Allgemeinmediziner, Kindergarten, Grundschule, Gesamtschule, Öffentliche Verkehrsmittel

Exposé - Energieausweis

Energieausweistyp	Bedarfsausweis
Erstellungsdatum	ab 1. Mai 2014
Endenergiebedarf Strom	5,00 kWh/(m²a)
Endenergiebedarf Wärme	25,00 kWh/(m²a)

Exposé - Galerie



Hofseite

Exposé - Galerie



Büro Hofseite



Büro Hofseite

Exposé - Galerie

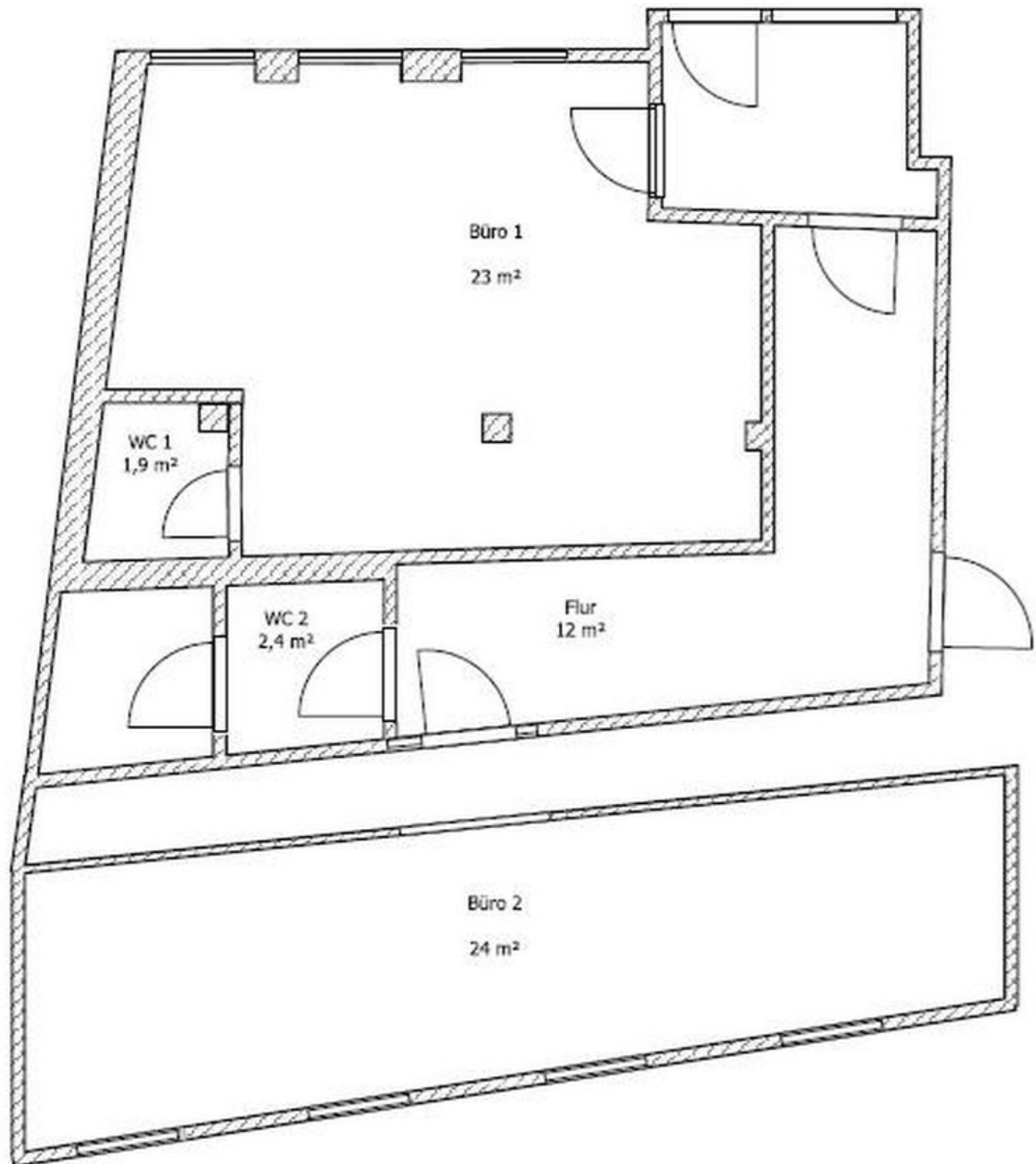


Gäste WC



Flur

Exposé - Grundrisse



Grundriss