

Exposé

Einfamilienhaus in Lüdenscheid

Einfamilienhaus in Lüdenscheid Nähe Kreishaus



Objekt-Nr. OM-421203

Einfamilienhaus

Vermietung: **1.020 € + NK**

58509 Lüdenscheid
Nordrhein-Westfalen
Deutschland

Baujahr	1951
Grundstücksfläche	520,00 m²
Etagen	2
Zimmer	6,00
Wohnfläche	120,00 m²
Energieträger	Gas
Nebenkosten	133 €
Mietsicherheit	2.000 €

Übernahme	Nach Vereinbarung
Zustand	gepflegt
Schlafzimmer	4
Badezimmer	2
Garagen	1
Stellplätze	1
Heizung	Zentralheizung

Exposé - Beschreibung

Objektbeschreibung

Einfamilienhaus in Lüdenscheid-Nähe Kreishaus

Bei dem Objekt handelt es sich um ein freistehendes Einfamilienhaus in einer ruhigen Wohngegend an einer verkehrsberuhigten Straße, die als Sackgasse in einem Wendehammer endet. Es bietet Ihnen auf insgesamt ca. 120 m² Wohnfläche eine abgeschlossene Wohneinheit im Erdgeschoss, die neben Küche und Bad ein Schlafzimmer, ein Wohnzimmer und einen weiteren Raum hat. Im Obergeschoss finden sich in einer zweiten abgeschlossenen Wohneinheit neben Wohnküche und Bad ein Schlafzimmer und ein weiterer Raum. Das Haus ist komplett unterkellert und von einem naturnahen Garten auf dem 520 m² großen Grundstück umgeben. Einer der Kellerräume ist die Garage, in deren Einfahrt noch ein weiteres Fahrzeug abgestellt werden kann.

Das Haus ist Baujahr 1951. Alle Versorgungsleitungen sind auf aktuellem Stand. Es ist eine moderne Gaszentralheizung eingebaut, die Warmwasserversorgung wird durch Solarthermie unterstützt. Ein Energieausweis liegt vor und weist den Endenergiebedarf für das Gebäude aus mit 195,7kWh/m².a.

Ausstattung

Stand jahrzehntelang in Eigenbesitz

Fußboden:

Parkett, Laminat, Teppichboden, Fliesen

Weitere Ausstattung:

Terrasse, Garten, Keller, Duschbad, Einbauküche

Sonstiges

Vor einem Vertragsabschluss benötigen wir folgende Belege

- positive Schufaauskunft
- Selbstauskunft des Mietinteressenten
- Verdienstnachweis
- Nachweis einer Privathaftpflichtversicherung incl. Mietsachschäden
- das Gartengrundstück soll naturnah genutzt werden

Lage

Lüdenscheid Buckesfeld

Infrastruktur:

Apotheke, Lebensmittel-Discount, Allgemeinmediziner, Kindergarten, Grundschule, Realschule, Gesamtschule, Öffentliche Verkehrsmittel

Exposé - Energieausweis

Energieausweistyp	Bedarfsausweis
Erstellungsdatum	ab 1. Mai 2014
Endenergiebedarf	195,70 kWh/(m²a)
Energieeffizienzklasse	F

Exposé - Galerie

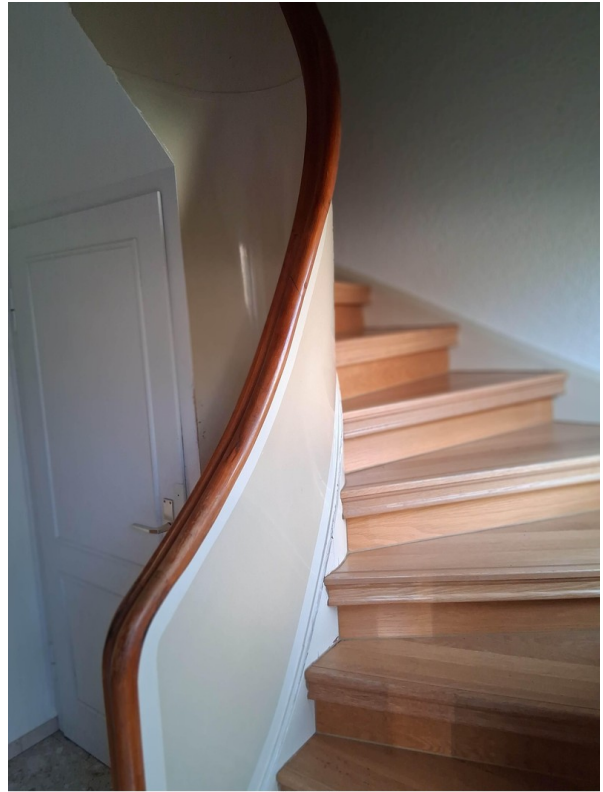


weitere Außenansicht

Exposé - Galerie

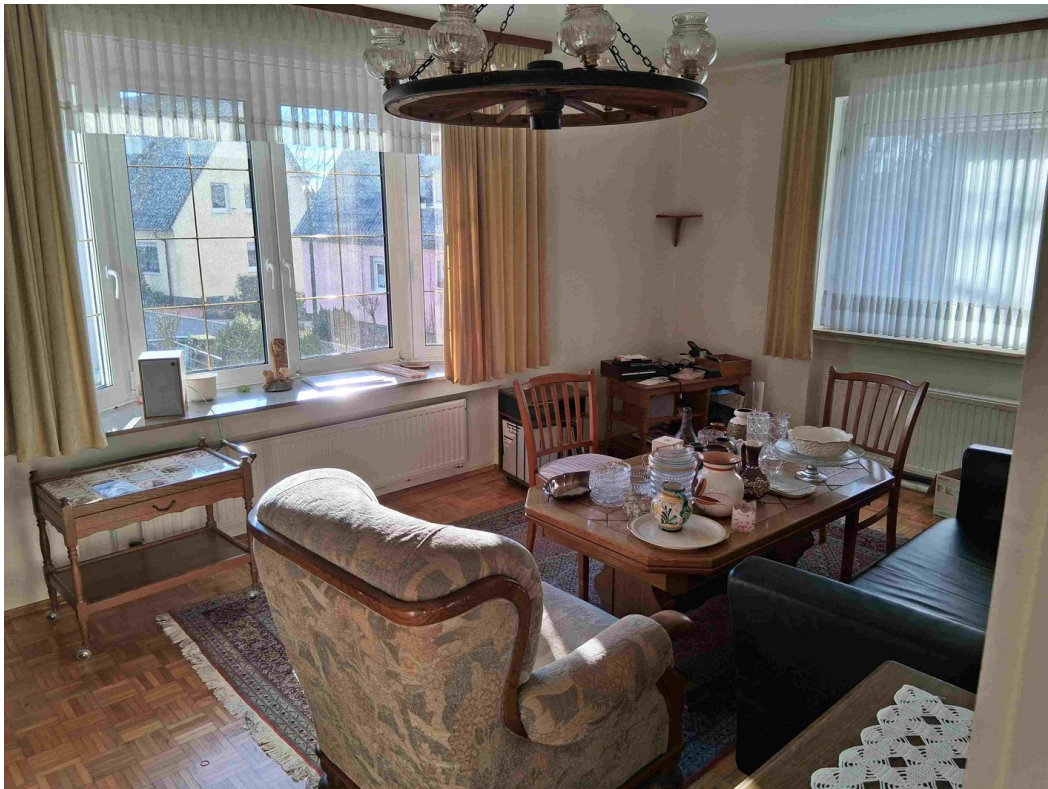


schöner Eingang



Aufgang OG

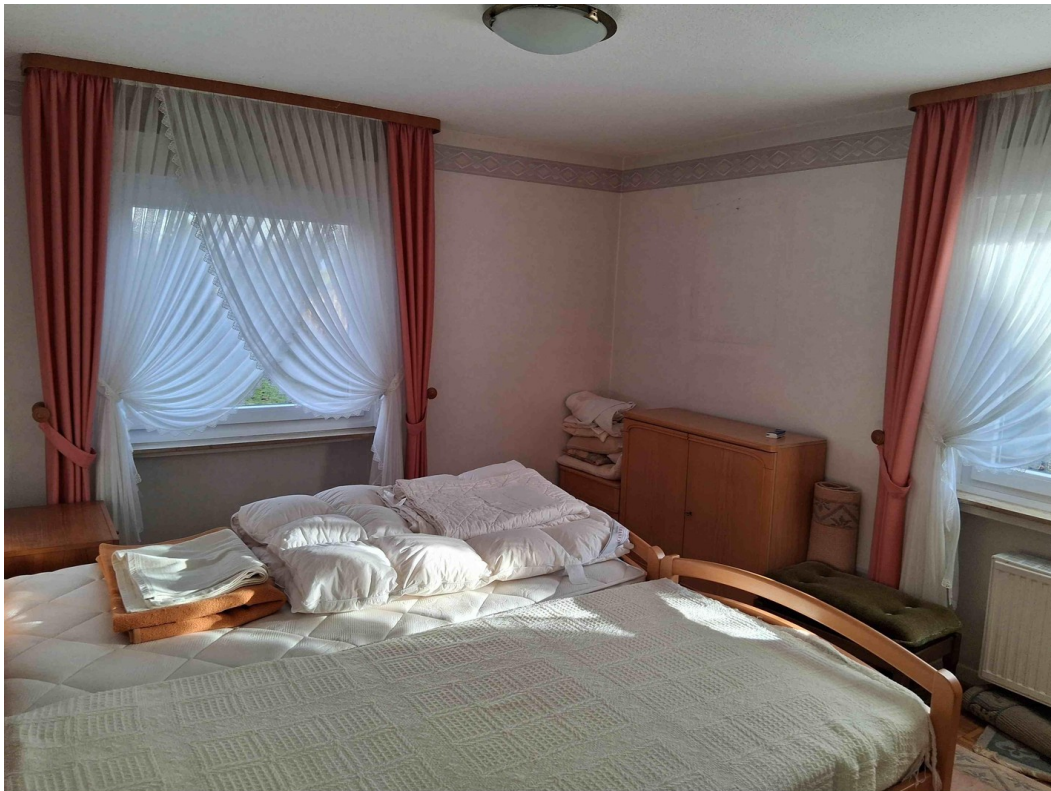
Treppenhaus n.Oben



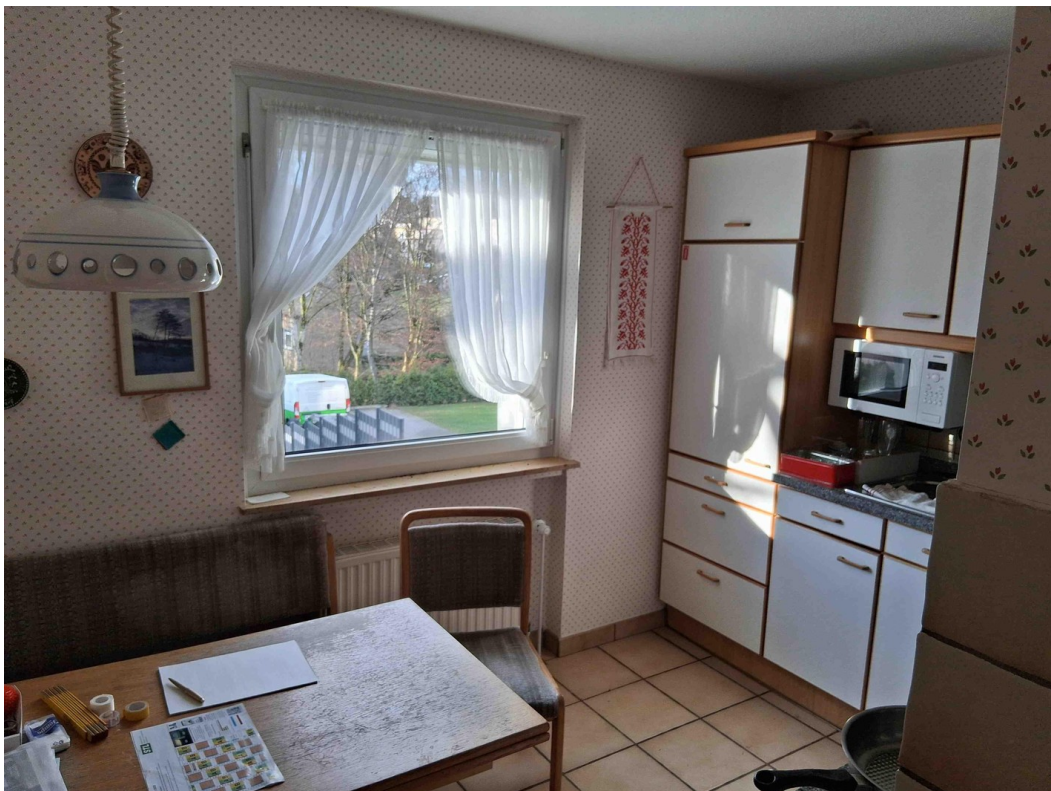
Wohnzimmer EG

Wohnzimmer EG

Exposé - Galerie



Schlafzimmer1 EG
Schlafzimmer EG



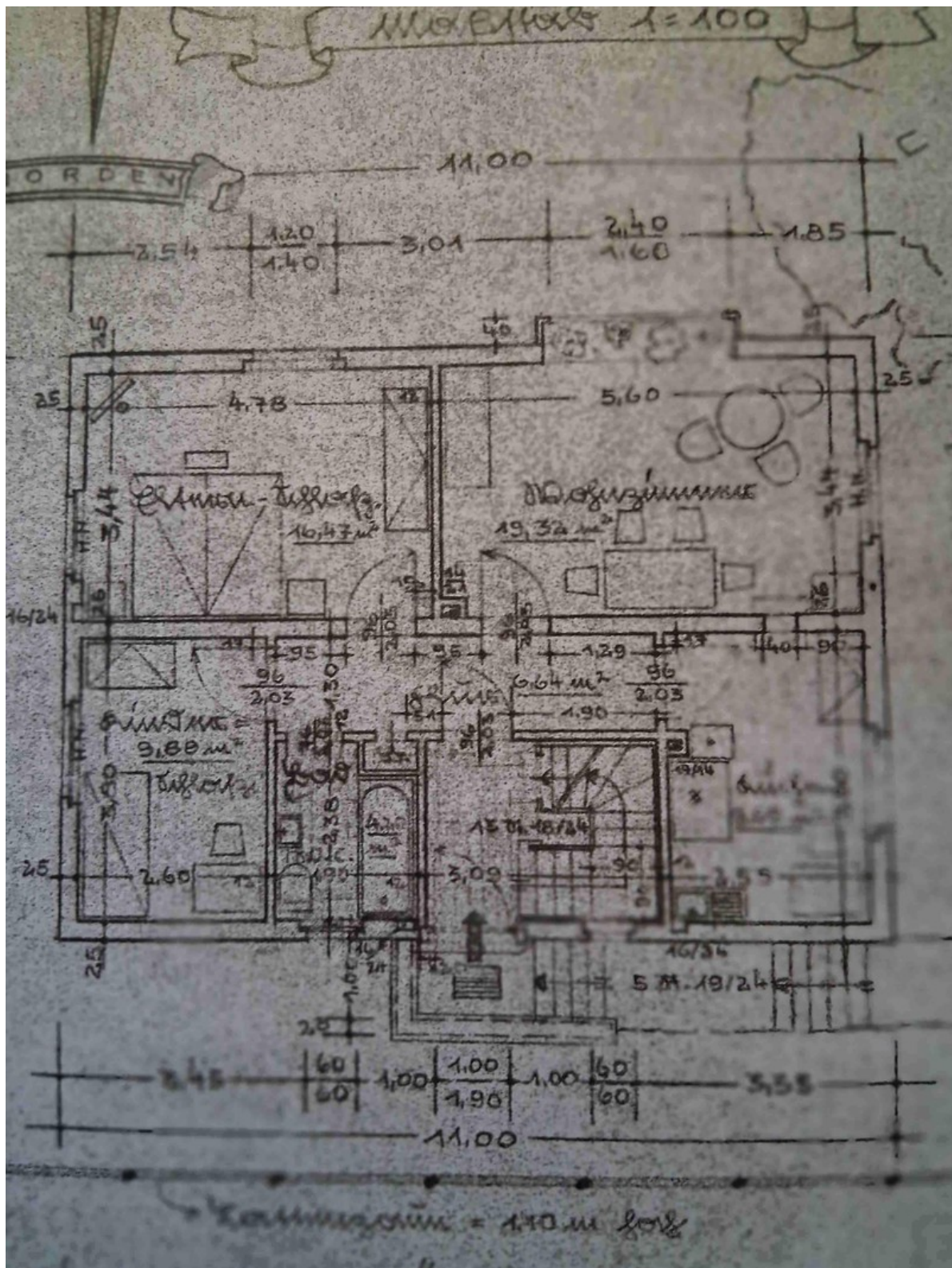
Küche EG
Küche EG

Exposé - Galerie



Küche/Wohnraum OG
Küche wohnen OG

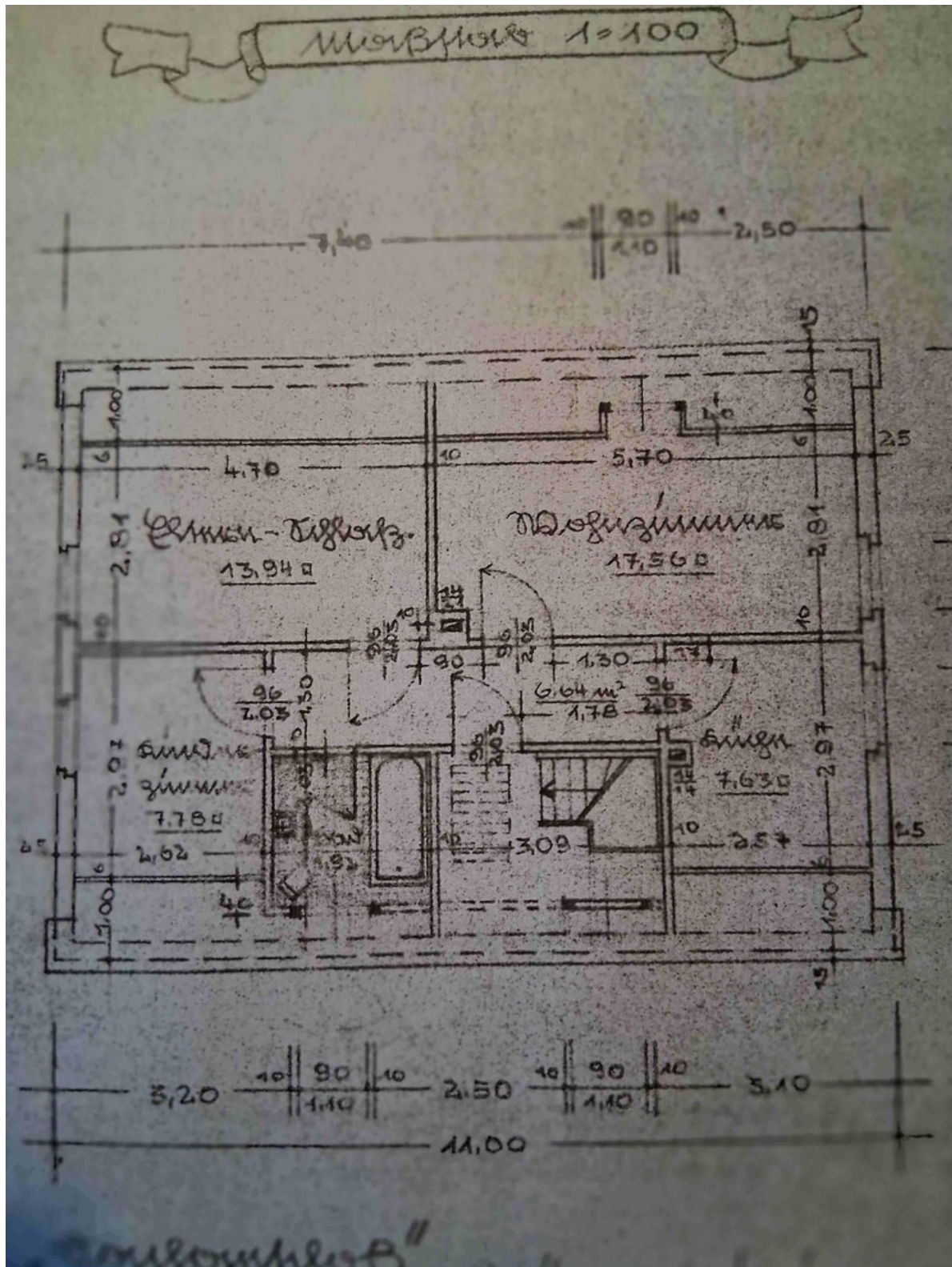
Exposé - Grundrisse



EG

Erdgeschoß

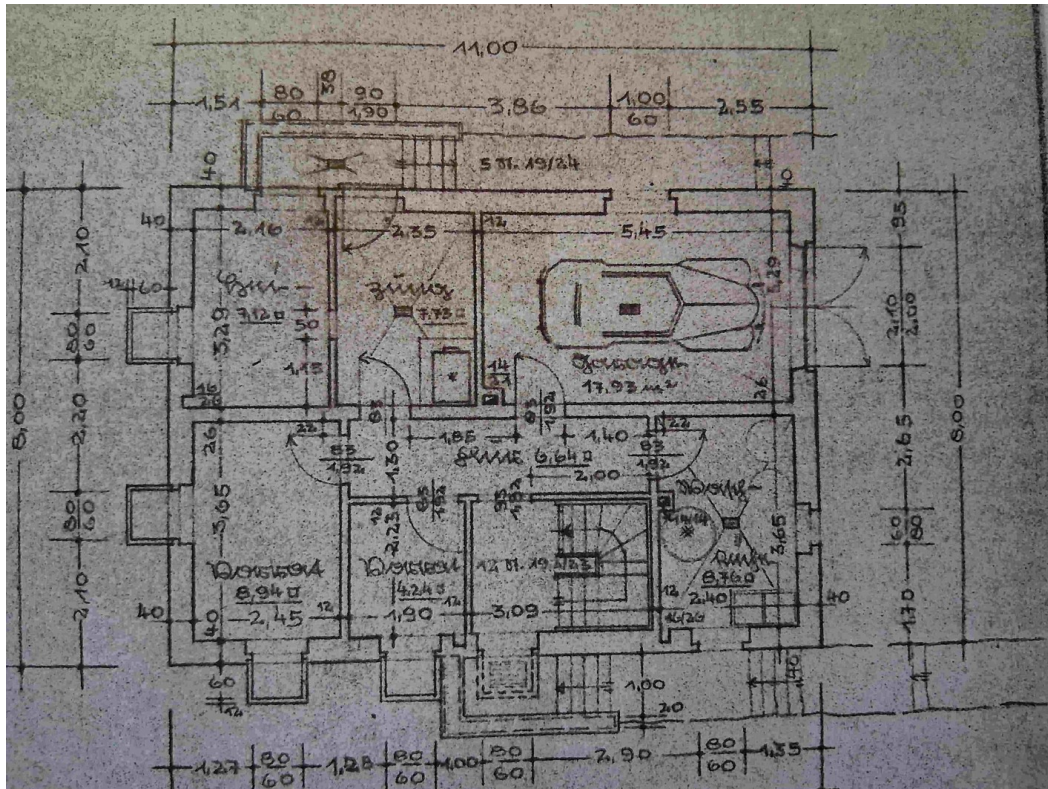
Exposé - Grundrisse



OG

Obergeschoß

Exposé - Grundrisse



Keller
Keller