

Exposé

Halle in Rotenburg

Grundstück zentral in der Mitte von Deutschland - Verkauf/Vermietung



Objekt-Nr. OM-420989

Halle

Verkauf: **auf Anfrage**

Ansprechpartner:
Hahn

Am Kies 26
36199 Rotenburg
Hessen
Deutschland

Grundstücksfläche	10.000,00 m ²
Übernahme	Nach Vereinbarung

Zustand	gepflegt
Gesamtfläche	10.000,00 m ²

Exposé - Beschreibung

Objektbeschreibung

Siehe Exposé

Exposé - Galerie



Exposé - Galerie



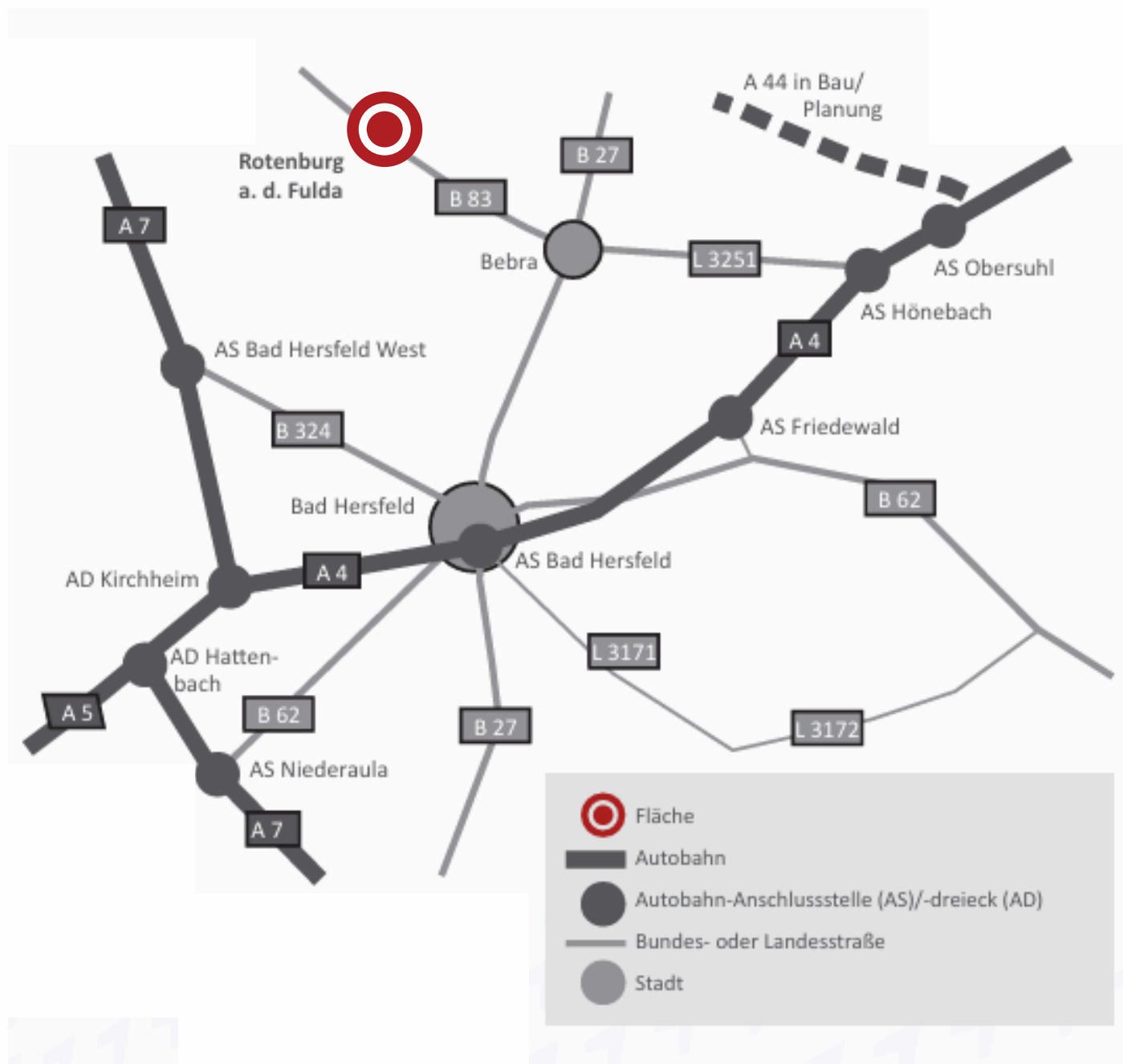
Exposé - Galerie



Exposé - Anhänge

1.

Grundstück: Am Kies 26, 36199 Rotenburg



Familie Hahn

Hahn Immobilien UG & Co. KG
Am Kies 32
36199 Rotenburg

Kontakt

hahn.immobilien@outlook.de
+49 171 68 30 181
+49 151 255 36701

Übersicht

über 10.000 qm Gesamtfläche (Mischgebiet)



Halle 1 "Abbundhalle" ca. 800 qm



Überdachte Lagerfläche

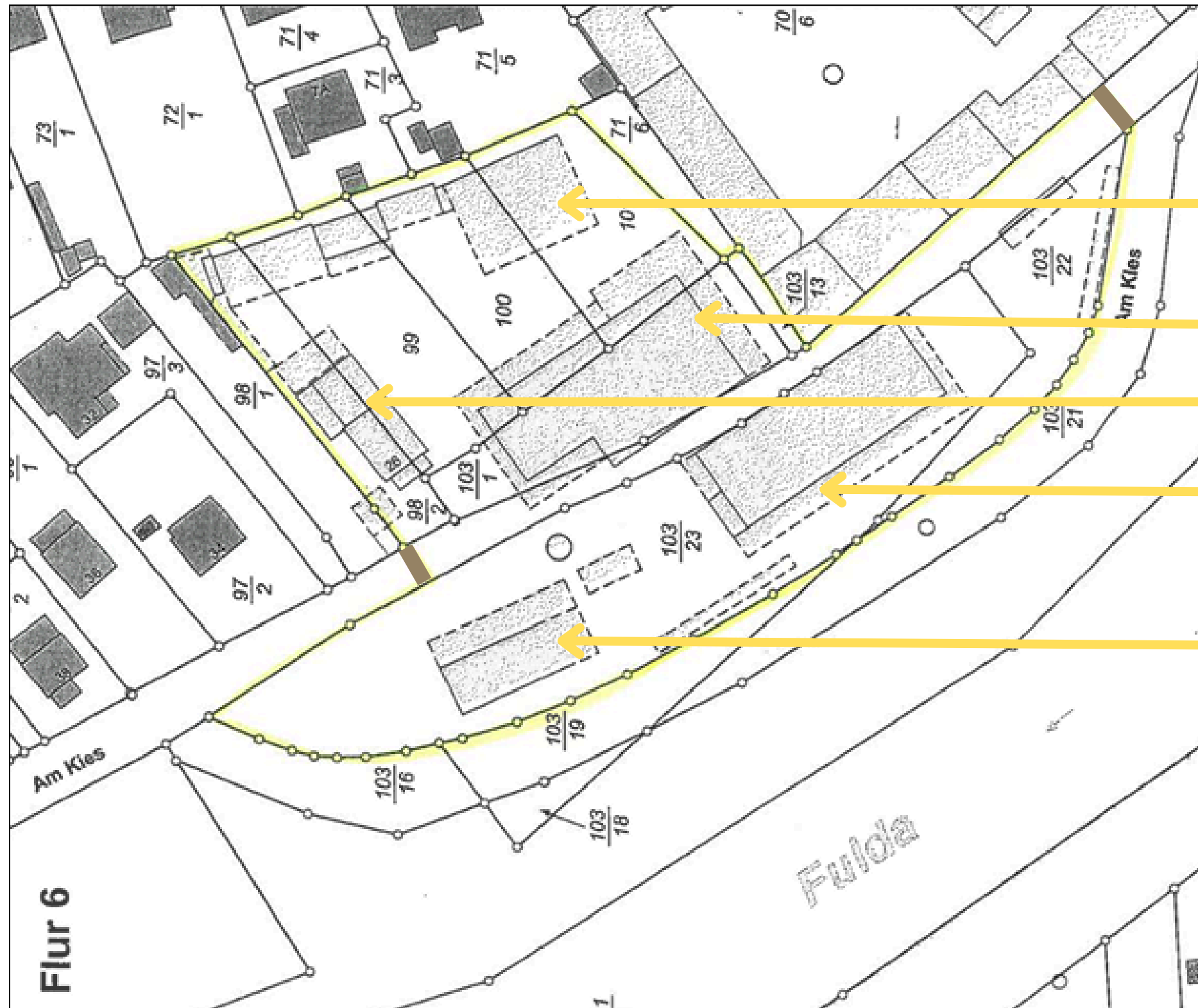


Halle 2 - "Zimmerhalle" ca. 535 qm



Gebäude (Büro/Wohnung) + Garagen (ca. 288 qm)

LAGEPLAN



Zufahrt möglich

Überdachte Lagerfläche

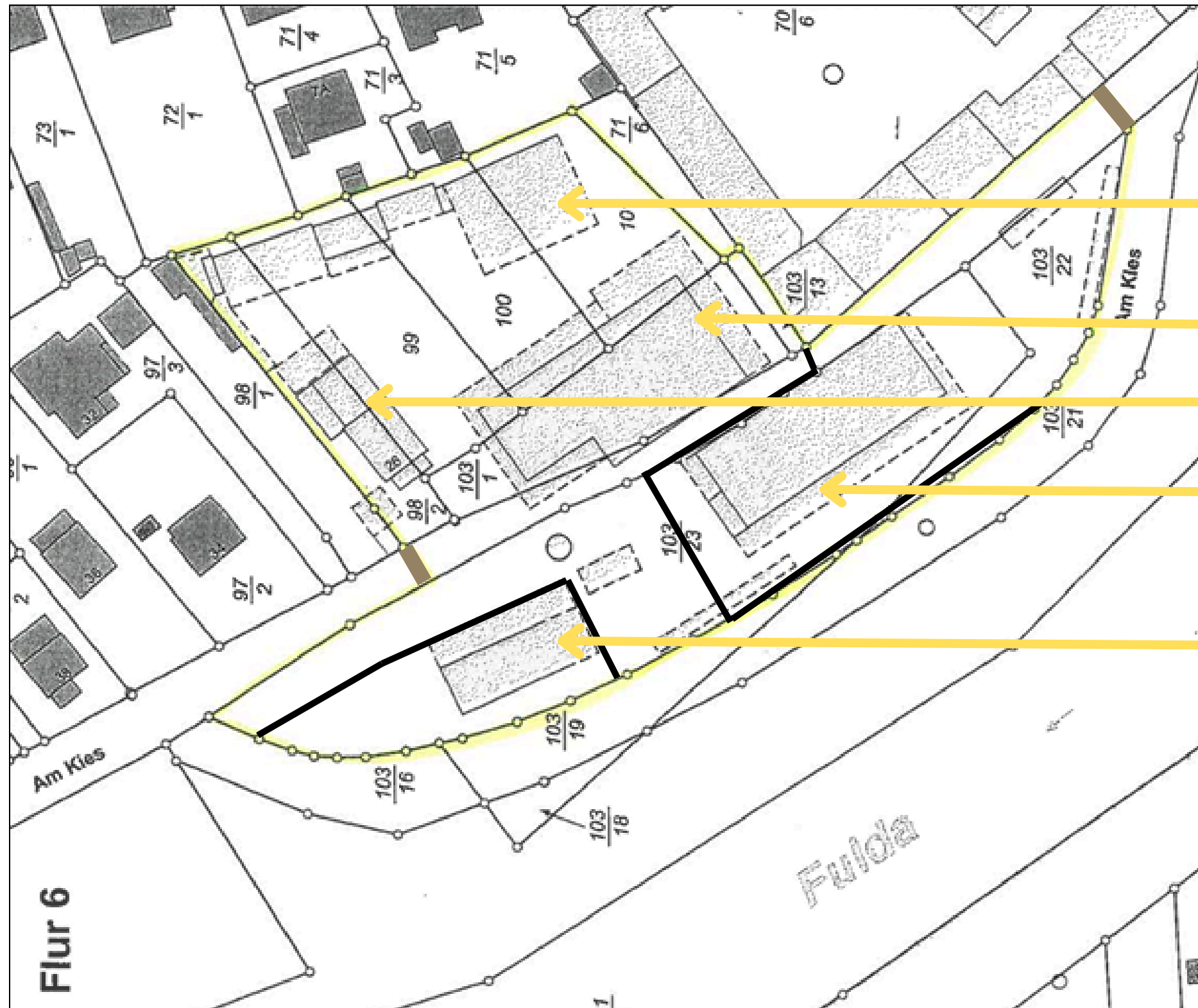
Halle 1 "Abbundhalle"

Gebäude (Büro/Wohnung) + Garagen

Halle 2 "Zimmerhalle"

Halle 3 (verpachtet)

Mögliche Aufteilung des Grundstücks



Zufahrt möglich

Überdachte Lagerfläche

Halle 1 "Abbundhalle"

Gebäude (Büro/Wohnung) + Garagen

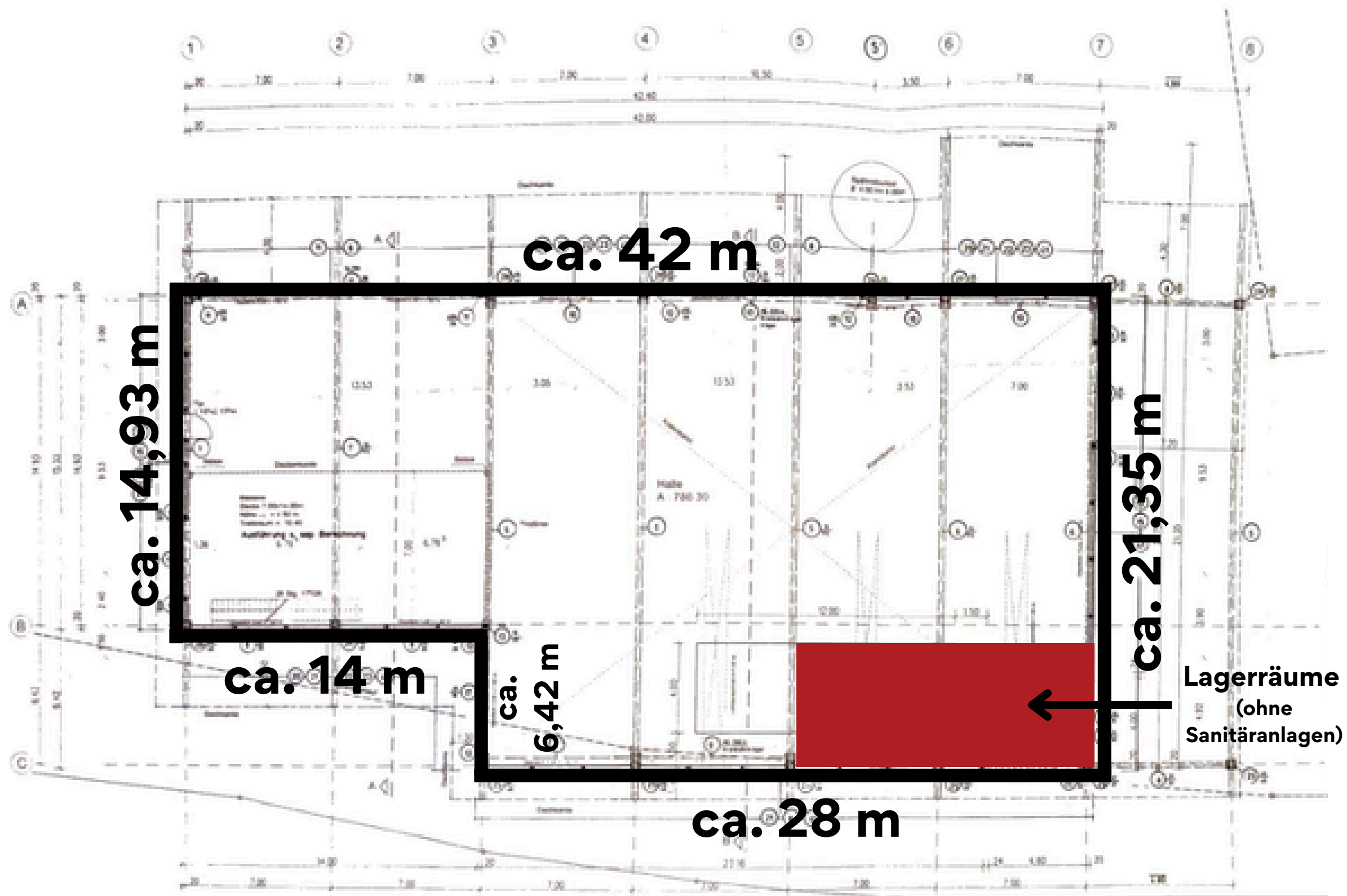
Halle 2 "Zimmerhalle"

Halle 3 (verpachtet)

Halle 1 - “Abbundhalle” ca. 800 qm



Halle 1 - "Abbundhalle" ca. 800 qm



Ausstattung:

- Hallenkran WEWIRA 5,0 t
- Starkstromanschluss + Travostation
- Durchfahrt möglich
- Abgeteilte Lagerräume

Halle 1 - “Abbundhalle” ca. 800 qm



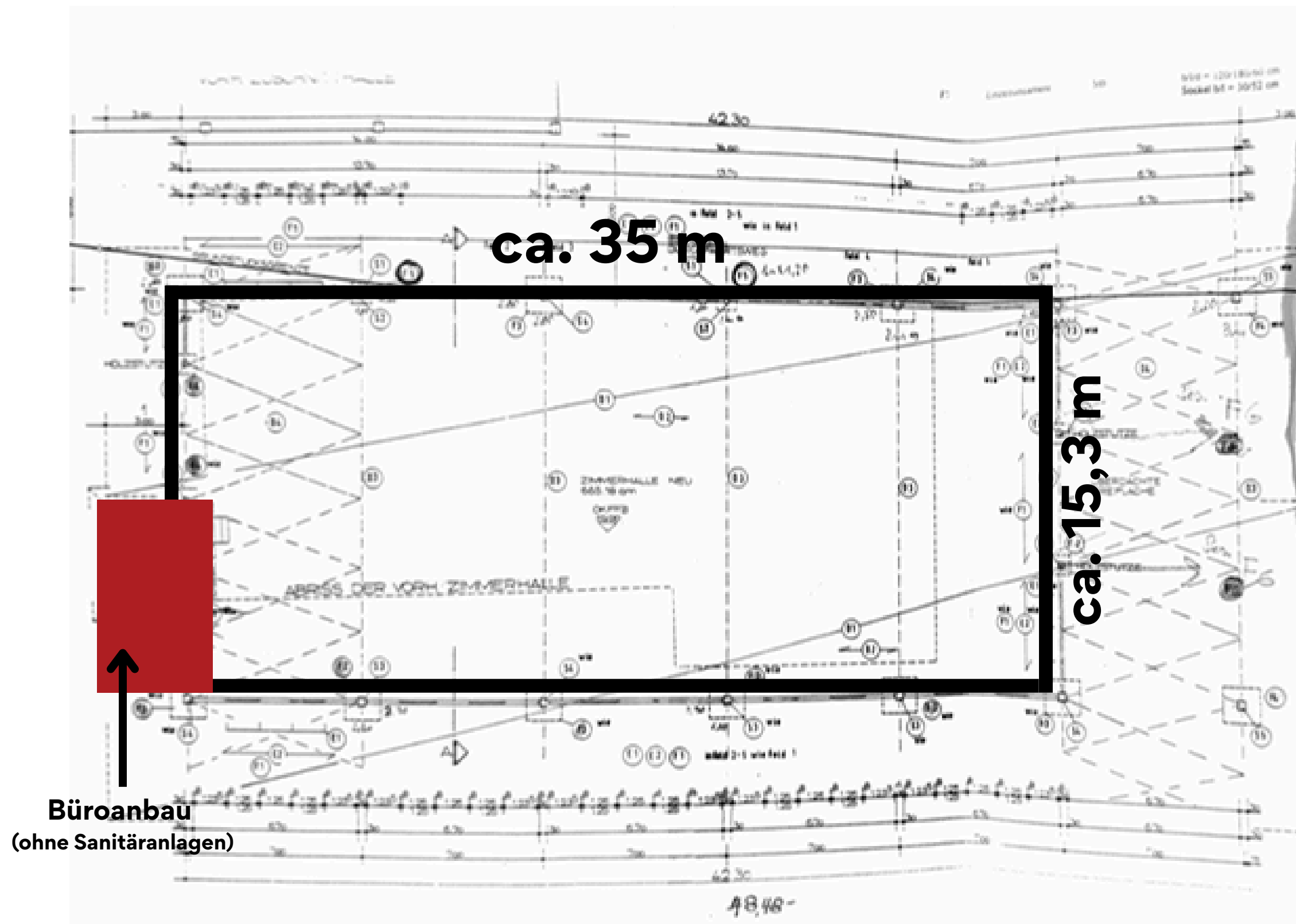
Halle 1 - “Abbundhalle” ca. 800 qm



Halle 2 - “Zimmerhalle” ca. 535 qm



Halle 2 - "Zimmerhalle" ca. 535 qm



Ausstattung:

- Hallenkran 3,2 t
- Starkstromanschluss
- Photovoltaikanlage 47 kWp
- Durchfahrt möglich
- Büroanbau

Halle 2 - “Zimmerhalle” ca. 535 qm



Gebäude (Büro/Wohnung) + Garagen mit Lagerräumen (ca. 288 qm)



Überdachte Lagerfläche

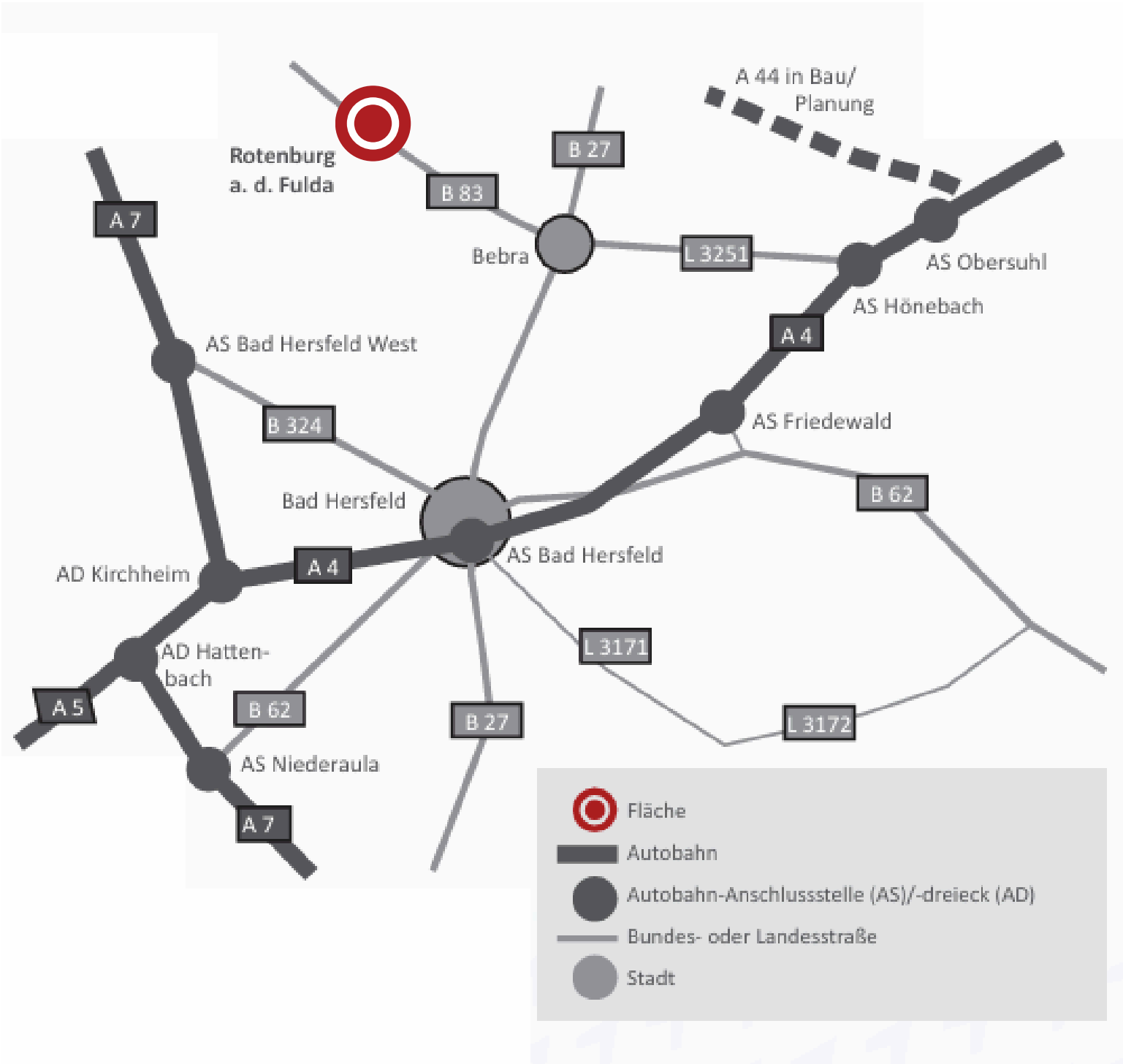


KEY FACTS - Ihre Vorteile auf einen Blick

- über 10.000 m² Fläche (Mischgebiet)
- gut erhaltener Gebäudebestand für unterschiedliche Verwendung
- sofort verfügbar
- parzellierbar
- Pacht (auch teilweise möglich)
- Kauf
- kurze Wege zu den europäischen Fernverkehrsachsen A4, A5, A7, A44
- schnelles Internet
- flexible und schnelle Unterstützung durch die Stadt Rotenburg an der Fulda, die Wirtschaftsförderung des Landkreises Hersfeld-Rotenburg und regionale Fachbehörden

Quelle: Wirtschaftsförderungsgesellschaft für den Landkreis Hersfeld-Rotenburg mbH

KEY FACTS - Ihre Vorteile auf einen Blick



Verkehrsanbindung	
Verbindung	Entfernung
Autobahn A7 Morschen	27 km
Autobahn A4 Bad Hersfeld	22 km
Bundesstraße B27 Bebra	6 km
Bundesstraße 83	direkt
ICE-Train Station Kassel	60 km
ICE-Train Station Fulda	62 km
ICE-Train Station Bad Hersfeld	21 km
Airport Frankfurt/Main	167 km
Airport Kassel-Calden	74 km

Quelle: Wirtschaftsförderungsgesellschaft für den Landkreis Hersfeld-Rotenburg mbH

Grundstück: Am Kies 26, 36199 Rotenburg

Danke

an alle Mitarbeiter, Kunden, Lieferanten

1910 - 2025

Zimmerei & ehemals Sägewerk

Familie Hahn

Hahn Immobilien UG & Co. KG

Am Kies 32

36199 Rotenburg

hahn.immobilien@outlook.de

+49 171 68 30 181

+49 151 255 36 701