

Exposé

Reihenhaus in Bremerhaven

Provisionsfrei! Reihenhaus in Bremerhaven-Lehe mit viel Platz für Ihre Visionen!



Objekt-Nr. OM-420973

Reihenhaus

Verkauf: **199.900 €**

Ansprechpartner:
Marvin Schwiers-Boddien

27576 Bremerhaven
Bremen
Deutschland

Baujahr	1937	Energieträger	Gas
Grundstücksfläche	320,00 m²	Übernahme	sofort
Etagen	3	Zustand	renovierungsbedürftig
Zimmer	8,00	Schlafzimmer	4
Wohnfläche	143,60 m²	Badezimmer	2
Nutzfläche	49,00 m²	Heizung	Zentralheizung

Exposé - Beschreibung

Objektbeschreibung

Dieses Reihenhaushaus bietet mit seinen 8 Zimmern eine ausgezeichnete Basis für kreative Gestaltungsideen auf rund 143,60m² für z.B.:

- Familien, die sich in der Raumaufteilung durch individuelle Gestaltung verwirklichen möchten
- Mehrgenerationen-Haushalte mit getrennten Rückzugs- und Arbeitsbereichen
- Wohnen plus Arbeiten: Räume flexibel kombinieren für Büro/Studio,
- Hobby- und Handwerker mit Platzbedarf für Werkstatt und Lagerräume

Stellen Sie sich ein modernes Wohnerlebnis vor, bei dem Küche, Wohn- und Essbereich im Erdgeschoss mit 55,38 m² fließend zusammenkommen, mit einem direkten Gartenzugang inklusive Terasse.

Das Obergeschoss mit 51,60 m² ermöglicht entspannte Rückzugsräume für Familienmitglieder.

Im ausgebauten Dachgeschoss mit 41,55 m² schaffen Sie sich zusätzlichen Wohnraum mit eigenem WC – ideal für eine flexible Nutzung für Kinderzimmer, Arbeitsbereiche oder Studioideen.

Der Keller bietet viel Stauraum mit 49,70 m² Platz für Waschmaschine/Trockner.

Ausstattung

Fußboden:

Laminat, Fliesen, Vinyl / PVC

Weitere Ausstattung:

Balkon, Terasse, Garten, Keller, Duschbad, Gäste-WC

Sonstiges

Nutzen Sie die Chance, ein echtes Juwel in Bremerhaven–Lehe zu Ihrem persönlichen Meisterwerk zu verwandeln. Renovierungsbedarf bedeutet hier nicht Unsicherheit, sondern eine Einladung zu Kreativität, Mut und Selbstbestimmung.

Bitte keine Makleranfragen!

Lage

Das Reihenhaushaus befindet sich in ruhiger und gefragter Wohnlage im Bremerhavener Stadtteil Lehe. Die Umgebung überzeugt durch grüne Gärten und eine angenehme Nachbarschaft. Einrichtungen des täglichen Bedarfs, Schulen und Kindergärten sind komfortabel erreichbar. Die sehr gute Anbindung an den öffentlichen Nahverkehr sowie die Nähe zur

B 212 und A 27 gewährleisten eine optimale Erreichbarkeit. Freizeit- und Erholungsmöglichkeiten entlang der Weser sowie kulturelle Angebote und das Stadtzentrum sind in kurzer Zeit erreichbar.

Infrastruktur:

Apotheke, Lebensmittel-Discount, Allgemeinmediziner, Kindergarten, Grundschule, Hauptschule, Realschule, Gymnasium, Gesamtschule, Öffentliche Verkehrsmittel

Exposé - Energieausweis

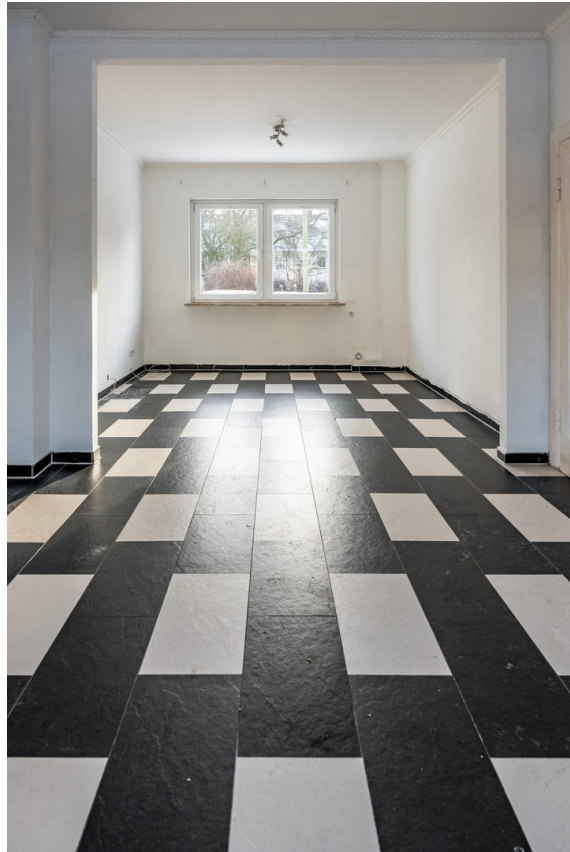
Energieausweistyp	Bedarfsausweis
Erstellungsdatum	ab 1. Mai 2014
Endenergiebedarf	168,55 kWh/(m²a)
Energieeffizienzklasse	F

Exposé - Galerie



Wohnzimmer OG

Exposé - Galerie



Wohnzimmer EG



offene Küche EG

Exposé - Galerie



Küche EG



Badezimmer EG

Exposé - Galerie



Wohnzimmer OG



Wohnzimmer OG

Exposé - Galerie



Schlafzimmer OG



Duschbad OG

Exposé - Galerie



Zimmer 1 DG



Schlafzimmer DG

Exposé - Galerie



Zimmer 2 DG



Flur DG

Exposé - Galerie



WC DG



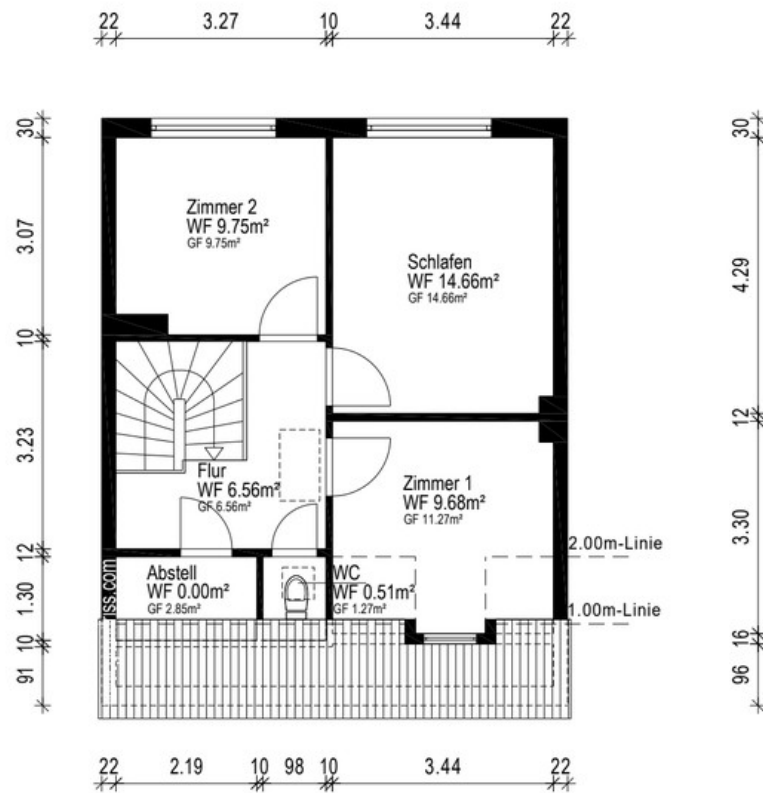
Keller

Exposé - Galerie



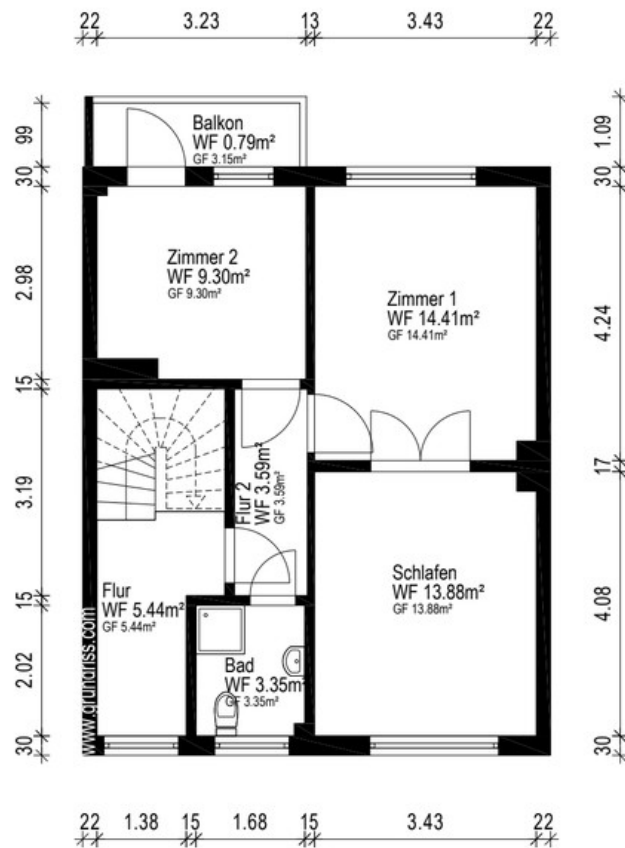
Hinteransicht

Exposé - Grundrisse



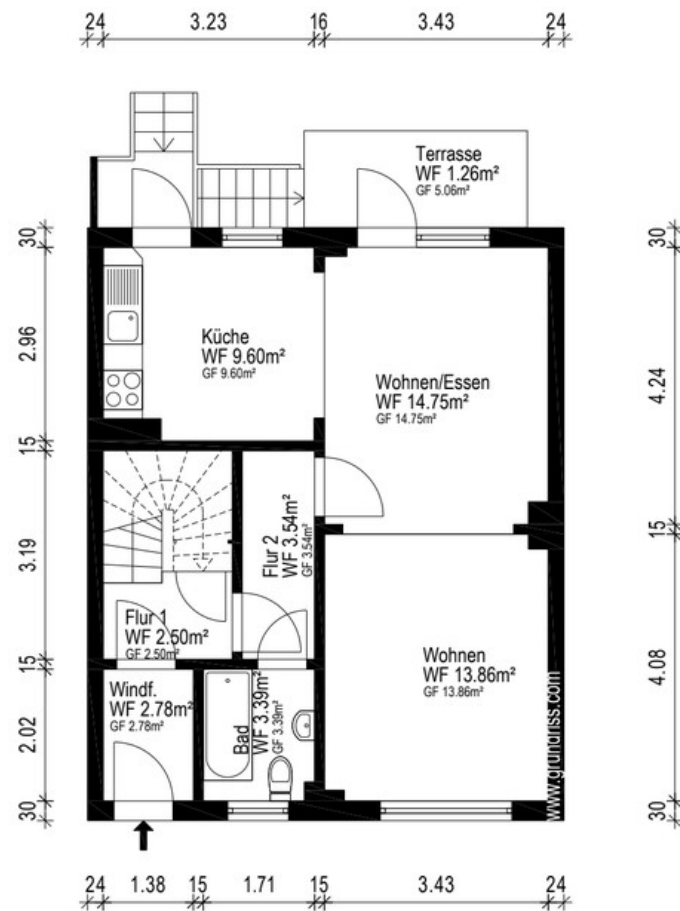
Grundriss DG

Exposé - Grundrisse



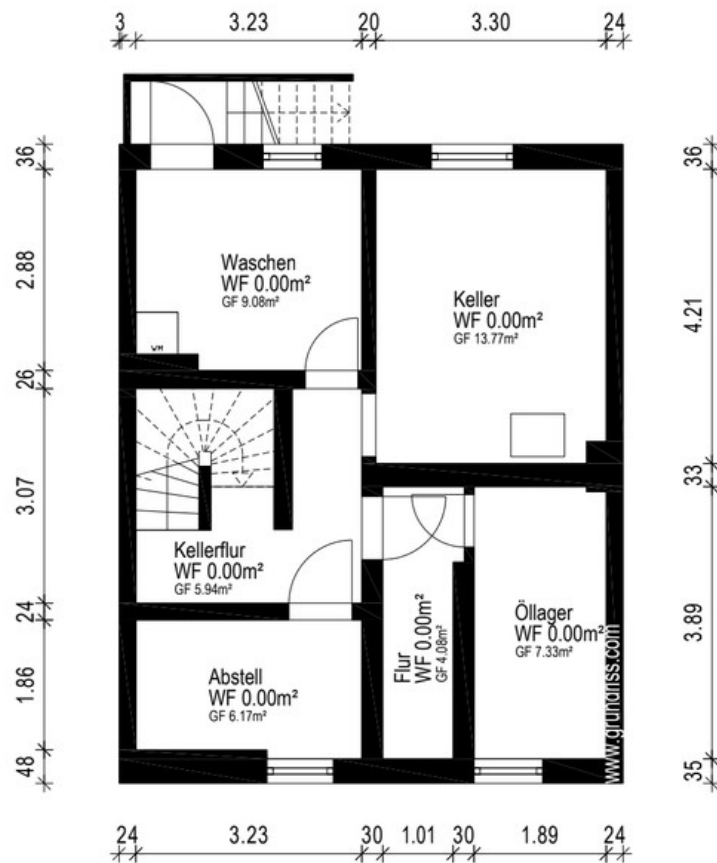
Gundriss OG

Exposé - Grundrisse



Grundriss EG

Exposé - Grundrisse



Grundriss Keller

