

Exposé

Terrassenwohnung in Lüdenscheid

Oenekinger Weg: Ihre Traumwohnung in Lüdenscheid!



Objekt-Nr. **OM-420788**

Terrassenwohnung

Vermietung: **1.350 € + NK**

Ansprechpartner:
per Mail, Katja Weßel

58509 Lüdenscheid
Nordrhein-Westfalen
Deutschland

Baujahr	1999	Übernahme	Nach Vereinbarung
Etagen	1	Zustand	Neuwertig
Zimmer	2,00	Schlafzimmer	1
Wohnfläche	112,00 m ²	Badezimmer	1
Energieträger	Strom	Etage	1. OG
Summe Nebenkosten	150 €	Heizung	Fußbodenheizung
Mietsicherheit	3.000 €		

Exposé - Beschreibung

Objektbeschreibung

Diese außergewöhnliche Wohnung befindet sich am Oenekinger Weg, der exklusivsten und begehrtesten Wohnadresse Lüdenscheids. Das Gebäude wurde aufwendig kernsaniert und entspricht dem KfW-44-EE-Effizienzhausstandard. Die Fertigstellung erfolgte 2025/26 – Sie beziehen hier somit eine Wohnung auf Neubauniveau, technisch wie optisch.

Mit ca. 112 m² Wohnfläche, großzügigen Außenflächen, modernster Haustechnik und außergewöhnlich großen Fensterfronten bietet diese Wohnung ein Wohngefühl, das in Lüdenscheid seinesgleichen sucht.

Die Wohnung überzeugt durch ein offenes, lichtdurchflutetes Raumkonzept. Besonders hervorzuheben sind die sehr großen, bodentiefen Fensterflächen, die den Wohnraum mit Tageslicht durchfluten und eine außergewöhnliche Verbindung zwischen Innen- und Außenbereich schaffen.

Der großzügige Wohn- und Essbereich mit offener Küche bildet das Herzstück der Wohnung. Die maßgefertigte Schreinerküche mit Kochinsel ist nicht nur funktional, sondern ein echtes Designhighlight und perfekt in den Raum integriert – ideal für anspruchsvolle Mieter, die Kochen, Wohnen und Design verbinden möchten.

Vom Wohnbereich aus gelangen Sie auf:

- den Südbalkon mit ca. 20 m² Nutzfläche – sonnig, repräsentativ und ideal zum Entspannen
- die Ostterrasse mit ca. 25 m² Nutzfläche mit möglicher Gartenbenutzung

Das Schlafzimmer bietet Ruhe und Rückzugsmöglichkeiten. Das hochwertige Badezimmer ist mit einer bodenebenen Dusche ausgestattet und vollständig in edlem Sichtbeton ausgeführt – modern, puristisch und zeitlos. Zusätzlich steht ein separates Gäste-WC mit Toilette und Urinal zur Verfügung.

Ausstattung

Ausstattung & Highlights:

Die Wohnung wurde kompromisslos hochwertig ausgestattet:

- Sehr große, bodentiefe Fensterflächen für maximale Lichtdurchflutung
- Hochwertiger Sichtbetonboden in der gesamten Wohnung
- Sichtbetonbad mit bodengleicher Dusche
- Glatte, moderne Wandoberflächen
- Individuell gefertigte Schreinerküche mit Kochinsel
- Stumpfeinschlagende Innentüren
- Elektrische Rollläden
- Großzügiger Balkon & Terrasse mit optimaler Sonnenausrichtung
- Optionale Gartenmitbenutzung
- Datenschränk & strukturierte Netzwerkverkabelung

Die Wohnung ist mit einem KNX-Bus-System ausgestattet – einem der modernsten und langlebigsten Smart-Home-Standards.

Das bedeutet für Sie:

- Beleuchtung, Rollläden und technische Funktionen lassen sich komfortabel steuern

- Individuelle Wohnszenen wie „Abend“, „Abwesenheit“ oder „Aufstehen“ sind möglich
 - Mehr Wohnkomfort, höhere Energieeffizienz und maximale Zukunftssicherheit
- Smart Living – dezent integriert, zuverlässig und alltagstauglich.

Energie & Nachhaltigkeit:

- KfW-44-EE Effizienzhausstandard
- Sehr niedriger Energieverbrauch
- Luft-Wärmepumpe
- Zentrale Lüftungsanlage mit Wärmerückgewinnung für ein dauerhaft angenehmes Raumklima
- Nachhaltige, moderne Gebäudetechnik

Fußboden:

Sonstiges (s. Text)

Weitere Ausstattung:

Balkon, Terrasse, Garten, Vollbad, Duschbad, Einbauküche, Gäste-WC

Lage

Die Wohnung befindet sich in einer begehrten, ruhigen Wohnlage. Die Straße ist überwiegend geprägt von gepflegten Ein- und Mehrfamilienhäusern.

Die direkte Lage überzeugt durch gute Erreichbarkeit von Infrastruktur und Verkehr. Dadurch sind Ärzte, Apotheken, Restaurants, Sport- und Freizeiteinrichtungen problemlos erreichbar - ob zu Fuß, mit dem Rad oder mit den öffentlichen Nahverkehr.

Infrastruktur:

Apotheke, Lebensmittel-Discount, Allgemeinmediziner, Kindergarten, Grundschule, Hauptschule, Realschule, Gymnasium, Gesamtschule, Öffentliche Verkehrsmittel

Exposé - Energieausweis

Energieausweistyp	Verbrauchsausweis
Erstellungsdatum	ab 1. Mai 2014
Endenergieverbrauch	28,40 kWh/(m ² a)
Energieeffizienzklasse	A+



Exposé - Galerie



Maßgefertigte Küche mit Insel

Exposé - Galerie



Wohnbereich



Offen und hell

Exposé - Galerie



Edler Sichtbeton



Südbalkon

Exposé - Galerie



Schlafzimmer



Schlafzimmer groß, hell, ruhig

Exposé - Galerie



Masterbad und Gäste-WC



Gäste-WC

Exposé - Galerie



Bad mit bodentiefen Fenster



Große ebenerdige Dusche

Exposé - Galerie



Große beleuchtete Spiegelfront



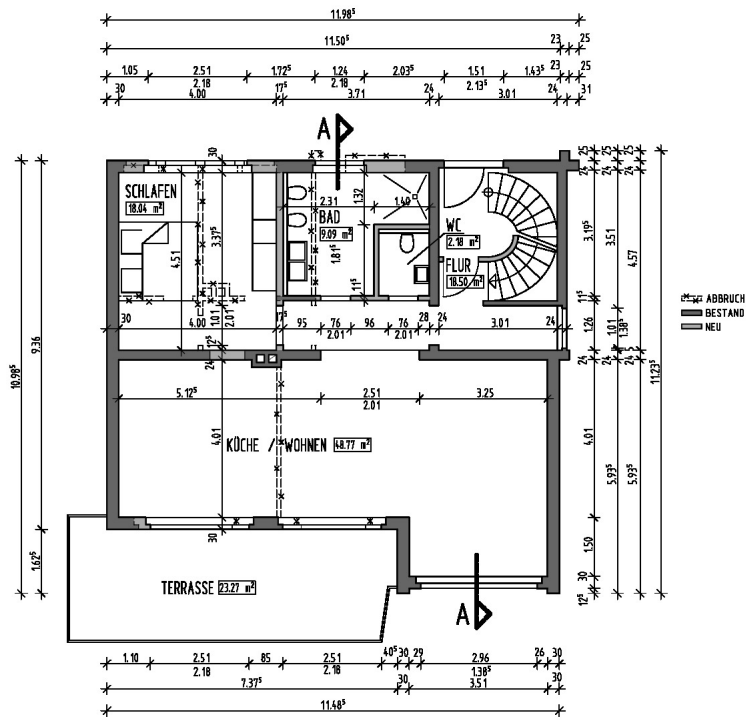
Fußbodenheizung

Exposé - Galerie



Treppenhaus

Exposé - Grundrisse



ERDGESCHOSS

M. 1:100