

Exposé

Erdgeschosswohnung in Zwenkau

Erstbezug nach Renovierung - großzügige 2Z Wohnung in toller Lage - Zwenkau



Objekt-Nr. OM-420781

Erdgeschosswohnung

Vermietung: **390 € + NK**

Ansprechpartner:
Herr Neumann

04442 Zwenkau
Sachsen
Deutschland

Baujahr	1938	Übernahme	sofort
Etagen	3	Zustand	renoviert
Zimmer	2,00	Schlafzimmer	1
Wohnfläche	49,07 m²	Badezimmer	1
Energieträger	Gas	Etage	Erdgeschoss
Summe Nebenkosten	170 €	Stellplätze	1
Miete Garage/Stellpl.	30 €	Heizung	Zentralheizung
Mietsicherheit	1.170 €		

Exposé - Beschreibung

Objektbeschreibung

Die frisch sanierte 2 Zimmer Wohnung befindet sich in einem gepflegten Mehrfamilienhaus und ist ab sofort bezugsfrei. In der gesamten Wohnung wurde ein hochwertiger Designboden mit integrierter Trittschalldämmung verlegt. Die Wände sind frisch gestrichen und sorgen für ein helles, modernes Wohngefühl. Auch das Badezimmer wurde aufgewertet und mit neuen Markenarmaturen sowie einem neuen Waschbecken inklusive Unterschrank ausgestattet.

Ein Stellplatz direkt vor dem Haus steht zur Verfügung. Der Zwenkauer See ist nur wenige hundert Meter entfernt und bietet einen hohen Freizeitwert sowie eine attraktive Wohnlage.

Ausstattung

- 2 Zimmer Wohnung mit ca. 49 m² Wohnfläche
- Isolierverglaste Fenster
- Optisch sehr ansprechender neuer Bodenbelag
- Elektrik auf aktuellem technischen Standard
- Geräumige Küche mit Platz zur persönlichen Entfaltung
- Modernes Tageslichtbad mit Fliesen und hochwertigen Markenarmaturen
- Kellerabteil vorhanden
- Stellplatz direkt vor dem Haus
- Hausmeisterdienst für zusätzlichen Komfort

Fußboden:

Fliesen, Vinyl / PVC

Weitere Ausstattung:

Garten, Keller

Sonstiges

Im gleichen Haus wird aktuell auch noch eine 3Z Wohnung mit ca. 65m² fertiggestellt.

Bei Interesse gern auch dazu melden.

Lage

Die Wohnung liegt in einer ruhigen und gewachsenen Wohnlage von Zwenkau, nur wenige Gehminuten vom Zwenkauer See entfernt. Die Umgebung ist geprägt von viel Grün und einer angenehmen Nachbarschaft mit hoher Lebensqualität. Einkaufsmöglichkeiten, Ärzte und weitere Einrichtungen des täglichen Bedarfs sind schnell erreichbar.

Dank der sehr guten Verkehrsanbindung ist Leipzig je nach Ziel in etwa 20 Minuten erreichbar. Über die neu ausgebaute Bundesstraße sowie die nahegelegene Autobahn besteht eine schnelle und komfortable Verbindung in die Leipziger Innenstadt und das gesamte Stadtgebiet. So lässt sich naturnahes Wohnen ideal mit der Nähe zur Großstadt verbinden.

Infrastruktur:

Apotheke, Lebensmittel-Discount, Allgemeinmediziner, Kindergarten, Grundschule, Hauptschule, Realschule, Gymnasium, Gesamtschule, Öffentliche Verkehrsmittel

Exposé - Energieausweis

Energieausweistyp	Verbrauchsausweis
Erstellungsdatum	ab 1. Mai 2014
Endenergieverbrauch	108,50 kWh/(m²a)
Energieeffizienzklasse	D

Exposé - Galerie



Wohnzimmer

Exposé - Galerie



Küche



Küche

Exposé - Galerie



Schlafzimmer



Schlafzimmer

Exposé - Galerie



Flur



Badezimmer

Exposé - Galerie

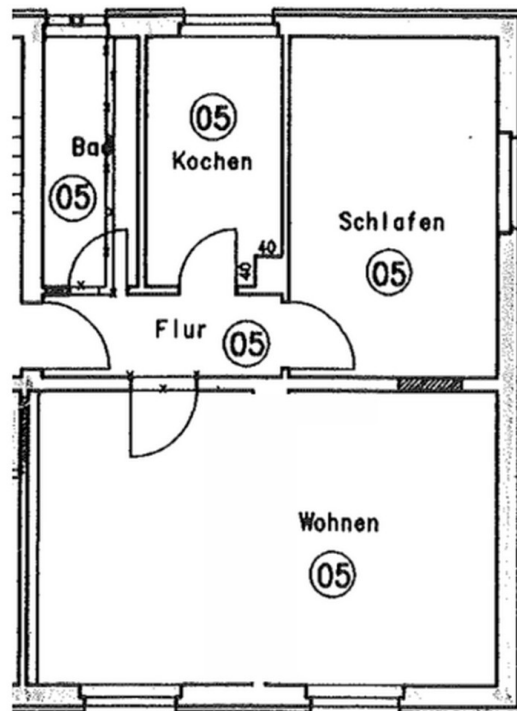


Neuer Waschtisch



Haus Ansicht

Exposé - Grundrisse



Grundriss