

Exposé

Wohnung in Esslingen

Moderne 2,5-Zimmer Wohnung mit Einbauküche in guter Lage in Esslingen



Objekt-Nr. OM-420744

Wohnung

Vermietung: **1.045 € + NK**

Ansprechpartner:
Bernd Pfänder

Brandenburger Straße 2
73730 Esslingen
Baden-Württemberg
Deutschland

Baujahr	1963	Übernahme	ab Datum
Etagen	3	Übernahmedatum	01.03.2026
Zimmer	2,50	Zustand	saniert
Wohnfläche	62,00 m²	Schlafzimmer	1
Energieträger	Luft- /Wasserwärme	Badezimmer	1
Heizkosten	150 €	Etage	1. OG
Mietsicherheit	3.000 €	Heizung	Fußbodenheizung

Exposé - Beschreibung

Objektbeschreibung

Die helle und 2023/2024 sanierte 2,5 Zimmer- Wohnung in der Brandenburger Straße 2 in Esslingen überzeugt durch ihre moderne Ausstattung. Auf ca. 62 qm bietet die Wohnung eine gelungene Raumaufteilung, die ideal für Singles oder Paare geeignet ist.

Der hochwertige Vinylboden sorgt in allen Räumen für ein angenehmes Wohngefühl. Die moderne Einbauküche, das sanierte Bad und die lichtdurchfluteten Räume runden das Angebot ab.

Einkaufsmöglichkeiten, öffentliche Verkehrsmittel und alle Einrichtungen des täglichen Bedarfs sind in kurzer Zeit erreichbar.

Die Wohnung ist ab 01.03.2026 bezugsfrei.

Ausstattung

- sanierte 2,5 Zimmer Wohnung
- Fussbodenheizung
- moderne Einbauküche
- heller Vinylboden in allen Wohnräumen
- saniertes Bad
- lichtdurchflutete Räume
- ruhige Lage mit guter Verkehrsanbindung

Fußboden:

Vinyl / PVC

Weitere Ausstattung:

Balkon, Keller, Einbauküche

Lage

Die Wohnung liegt in ruhiger Wohnlage in der Brandenburger Straße in Esslingen. Einkaufsmöglichkeiten, Schulen, Kindergärten und öffentliche Verkehrsmittel sind in wenigen Minuten erreichbar. Über die B10 und die A8 besteht eine schnelle Anbindung nach Stuttgart und zum Flughafen. Die Weinberge und Naherholungsgebiete in der Umgebung laden zu Freizeit und Erholung ein.

Infrastruktur:

Apotheke, Lebensmittel-Discount, Allgemeinmediziner, Öffentliche Verkehrsmittel

Exposé - Energieausweis

Energieausweistyp	Verbrauchsausweis
Erstellungsdatum	ab 1. Mai 2014
Endenergieverbrauch	32,17 kWh/(m²a)
Energieeffizienzklasse	A+, A



Exposé - Galerie



Schlafzi. mit Blick zum Balkon

Exposé - Galerie



Schlafzimmer

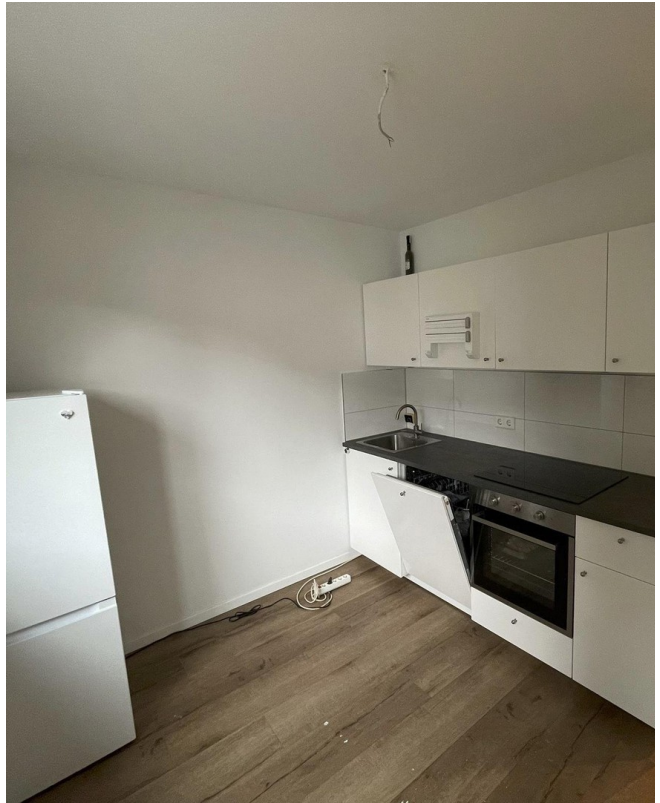


Wohn/Essbereich

Exposé - Galerie



Balkon



Küche



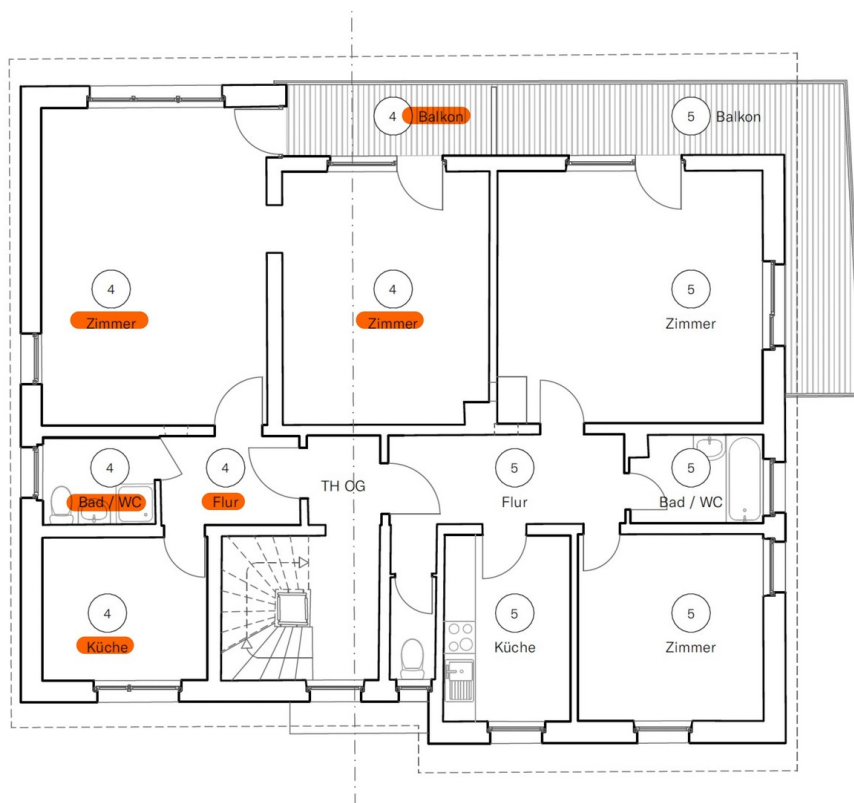
Küche

Exposé - Galerie



Bad

Exposé - Grundrisse



Grundriss