

Exposé

Wohnung in Kassel

1A-Lage-Erstbezug Altbauwohnung 4-ZKB am Kirchweg



Objekt-Nr. OM-420691

Wohnung

Vermietung: **965 € + NK**

Friedenstraße
34121 Kassel
Hessen
Deutschland

Baujahr	1911	Übernahme	sofort
Zimmer	4,00	Zustand	Erstbez. n. Sanier.
Wohnfläche	90,00 m ²	Schlafzimmer	3
Energieträger	Gas	Badezimmer	1
Nebenkosten	165 €	Etage	1. OG
Miete Garage/Stellpl.	40 €	Stellplätze	1
Mietsicherheit	2.850 €	Heizung	Etagenheizung

Exposé - Beschreibung

Objektbeschreibung

Im Herzen von Kassel, zwischen dem Vorderen Westen und Wehlheiden, befindet sich diese wunderschöne, vollständig sanierte Altbauwohnung im 1.Obergeschoss. Die Wohnung vereint klassischen Altbaucharme mit moderner Ausstattung und hochwertiger handwerklicher Ausführung.

In der gesamten Wohnung ist ein hochwertiger Eiche-Vinylboden verlegt, der dem historischen Charakter der Wohnung stilvoll angepasst ist.

Die Kassetten Türen wurden ebenfalls aufbereitet und verleihen der Wohnung ihren besonderen Altbauflair. Die Elektrik wurde vollständig erneuert. In Flur, Küche und Badezimmer sorgen moderne Einbauspots für eine angenehme Beleuchtung.

Das neue Badezimmer ist mit einer hochwertigen Grohe-Regendusche ausgestattet. Waschkommode ist im Bad bereits eingebaut. Eine Waschmaschinen- und Trockneranschluss sind im Badezimmer vorhanden.

Ein besonderes Highlight ist die Möglichkeit zur Gartennutzung, die zusätzlichen Erholungsraum bietet. Über die Küche kommt man auf den Balkon.

Weitere Hinweise / Voraussetzungen:

- zeitnahe Anmietung
- Nichtraucherwohnung (keine Raucher erwünscht)
- Haustiere nur auf Anfrage
- Keine Vermietung an Leistungsempfänger
- Maximal 4 Personen
- Keine Wohngemeinschaft (WG)
- Nachweis über sicheres Einkommen erforderlich
- Mindestmietdauer: 2 Jahre

Diese Wohnung eignet sich ideal für Paare oder Familien, die den Charme eines sanierten Altbaus in zentraler Lage von Kassel zu schätzen wissen.

Ausstattung

Fußboden:

Fliesen, Vinyl / PVC, Sonstiges (s. Text)

Weitere Ausstattung:

Balkon, Garten, Keller, Vollbad, Duschbad

Lage

Zentrale Lage - Friedenstraße ecke Kirchweg (Wehlheider Platz)

Dort finden Sie Einkaufsmöglichkeiten, Cafés, Restaurants und den beliebten Wochenmarkt einmal pro Woche. Gute Anbindung an den öffentlichen Nahverkehr und kurze Wege in die Innenstadt.

Infrastruktur:

Apotheke, Lebensmittel-Discount, Allgemeinmediziner, Kindergarten, Grundschule, Hauptschule, Realschule, Gymnasium, Gesamtschule, Öffentliche Verkehrsmittel

Exposé - Galerie



Wohnzimmer- Esszimmer



Wohnzimmer- Esszimmer

Exposé - Galerie



Schlafzimmer



Exposé - Galerie



Flur



Küche

Exposé - Galerie



Bad



Bad

Exposé - Galerie



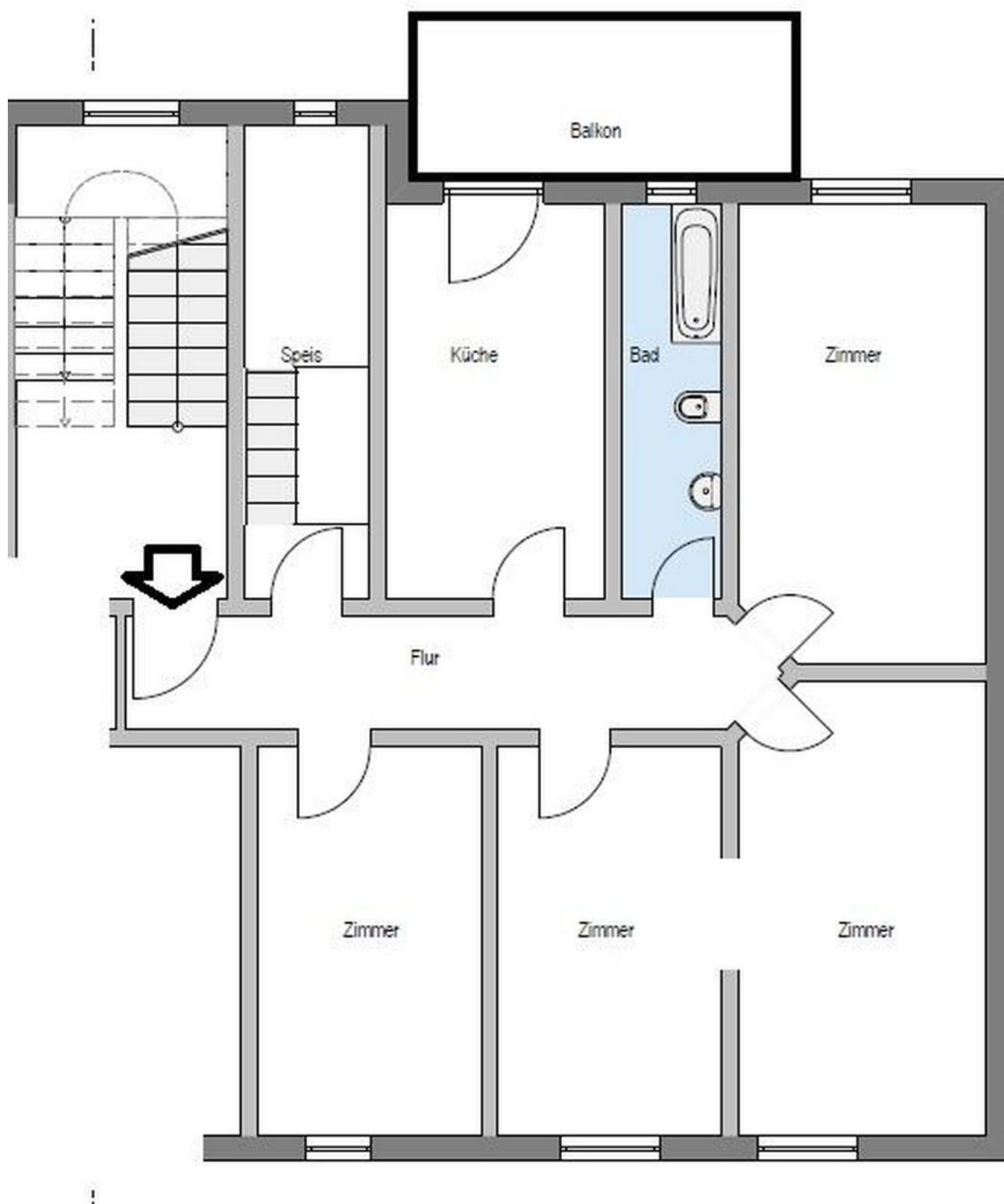
Bad



Exposé - Galerie



Exposé - Grundrisse



Grundriss