

Exposé

Erdgeschosswohnung in Schadeleben

**Frisch gestrichen ++ hell ++ 2 ZI-WG ++ 52 qm ++ in
06449 Schadeleben**



Objekt-Nr. OM-420613

Erdgeschosswohnung

Vermietung: **260 € + NK**

06449 Schadeleben
Sachsen-Anhalt
Deutschland

Baujahr	2003	Mietsicherheit	520 €
Zimmer	2,00	Übernahme	Nach Vereinbarung
Wohnfläche	52,00 m²	Zustand	renoviert
Nutzfläche	1.000,00 m²	Schlafzimmer	1
Energieträger	Gas	Badezimmer	1
Nebenkosten	55 €	Etage	Erdgeschoss
Heizkosten	50 €	Stellplätze	1
Summe Nebenkosten	365 €	Heizung	Zentralheizung

Exposé - Beschreibung

Objektbeschreibung

Hübsche und helle 2 Zimmer Wohnung im EG eines Mehrfamilienhauses mit 5 Wohnungen auf 1.900 qm Grund.

Haus und Wohnungen total saniert in 2003.

Die Wohnung ist frisch gestrichen. Helle und offene Wohnküche. EBK ist nicht vorhanden und kann vom Mieter mitgebracht werden oder ggfs. gebraucht gekauft werden. Es gibt viele Angebote bei Kleinanzeigen. Bei Gebrauchtkauf zahlt der Vermieter Abbau/Transport/Aufbau.

Alle Böden mit Fliesen und Laminat versehen. Duschbad mit Fenster.

Zur Wohnung gehört ein Mieterkeller und ein kostenloser PKW-Stellplatz direkt vor der Tür.

SAT-TV ist ebenfalls kostenfrei.

Freie Gartennutzung im großen Garten.

Ein Schuppen kann von allen Mietern genutzt werden.

Niedrige Heizkosten dank 2023 neu eingebauter Zentralheizung.

Endenergiewert laut Energieausweis: 121 kWh/(m²a).

Gerne auch Grundsicherungs-Empfänger.

Ausstattung

Fußboden:

Laminat, Fliesen

Weitere Ausstattung:

Garten, Keller, Duschbad, Einbauküche

Lage

LAGE: Schadeleben ist ein Ortsteil der Stadt Seeland. Nur ein paar Kilometer bis Aschersleben. In unmittelbarer Nähe befinden sich der Concordiasee, der große Abenteuerspielplatz "Abenteuerland Königsau" sowie das internationale Vogelschutzgebiet "Hakel". Auf dem benachbarten Flugplatz Cochstedt erweitert das Deutsche Zentrum für Luft- und Raumfahrt (DLR) ständig seine Forschungsaktivitäten.

Infrastruktur:

Lebensmittel-Discount, Allgemeinmediziner, Kindergarten, Öffentliche Verkehrsmittel

Exposé - Energieausweis

Energieausweistyp	Verbrauchsausweis
Erstellungsdatum	ab 1. Mai 2014
Endenergieverbrauch	121,00 kWh/(m²a)
Energieeffizienzklasse	D

Exposé - Galerie



Flur

Exposé - Galerie



Flur



Duschbad



Schlafzimmer

Exposé - Galerie



Schlafzimmer



offene Wohnküche

Exposé - Galerie

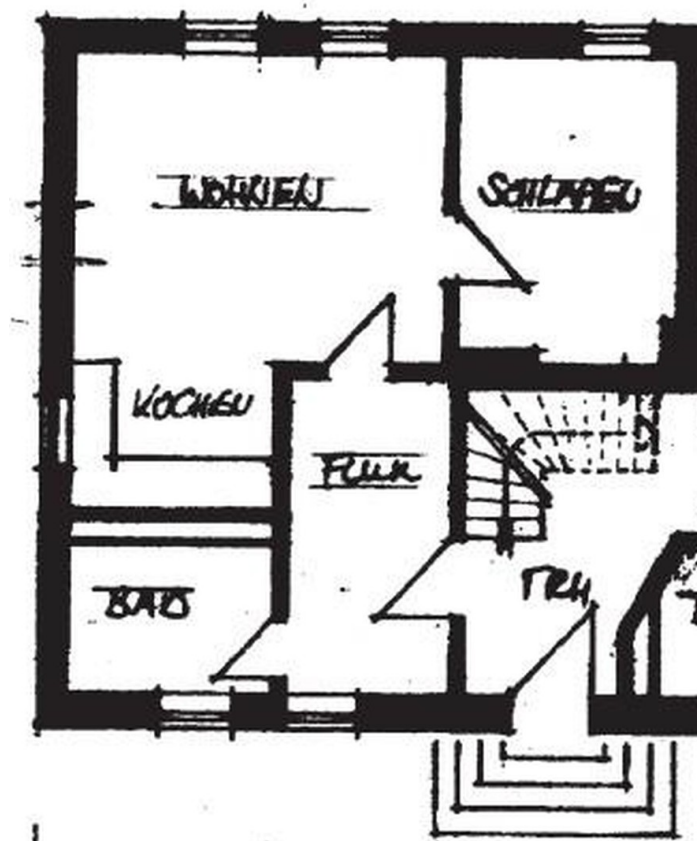


Wohnzimmer



Wohnzimmer

Exposé - Galerie



Grundriss



Lage der Wohnung

Exposé - Galerie



Parkplatz



Garten

Exposé - Galerie



Garten

Exposé - Grundrisse

