

Exposé

Mehrfamilienhaus in Greiz

Mehrfamilienhaus mit Südhang-Garten



Objekt-Nr. OM-420605

Mehrfamilienhaus

Verkauf: **39.000 €**

Ansprechpartner:
Johannes Palm

Pohlitzer Straße 15
07973 Greiz
Thüringen
Deutschland

Baujahr	1890	Energieträger	Holz
Grundstücksfläche	474,00 m²	Übernahme	sofort
Etagen	4	Badezimmer	4
Zimmer	14,00	Heizung	Ofenheizung
Wohnfläche	273,00 m²		

Exposé - Beschreibung

Objektbeschreibung

Das leerstehende und komplett sanierungsbedürftige Mehrfamilienhaus verfügt im Erdgeschoss über eine 2-Raum-Wohnung und im 1. Obergeschoss, 2. Obergeschoss und Dachgeschoss über je eine 3-Raum-Wohnung mit hohen, hellen Zimmern.

Dem Gebäude schließt sich ein Südhang-Garten an.

Das Mehrfamilienhaus wurde früher mit Kachelöfen und Kohle-Einzelöfen beheizt.

Die Elektroinstallation ist bedingt funktionstüchtig.

Die Sanitärinstallation muss vollständig erneuert werden.

Exposé - Energieausweis

Energieausweistyp	Bedarfsausweis
Erstellungsdatum	ab 1. Mai 2014
Endenergiebedarf	297,70 kWh/(m²a)
Energieeffizienzklasse	H

Exposé - Galerie

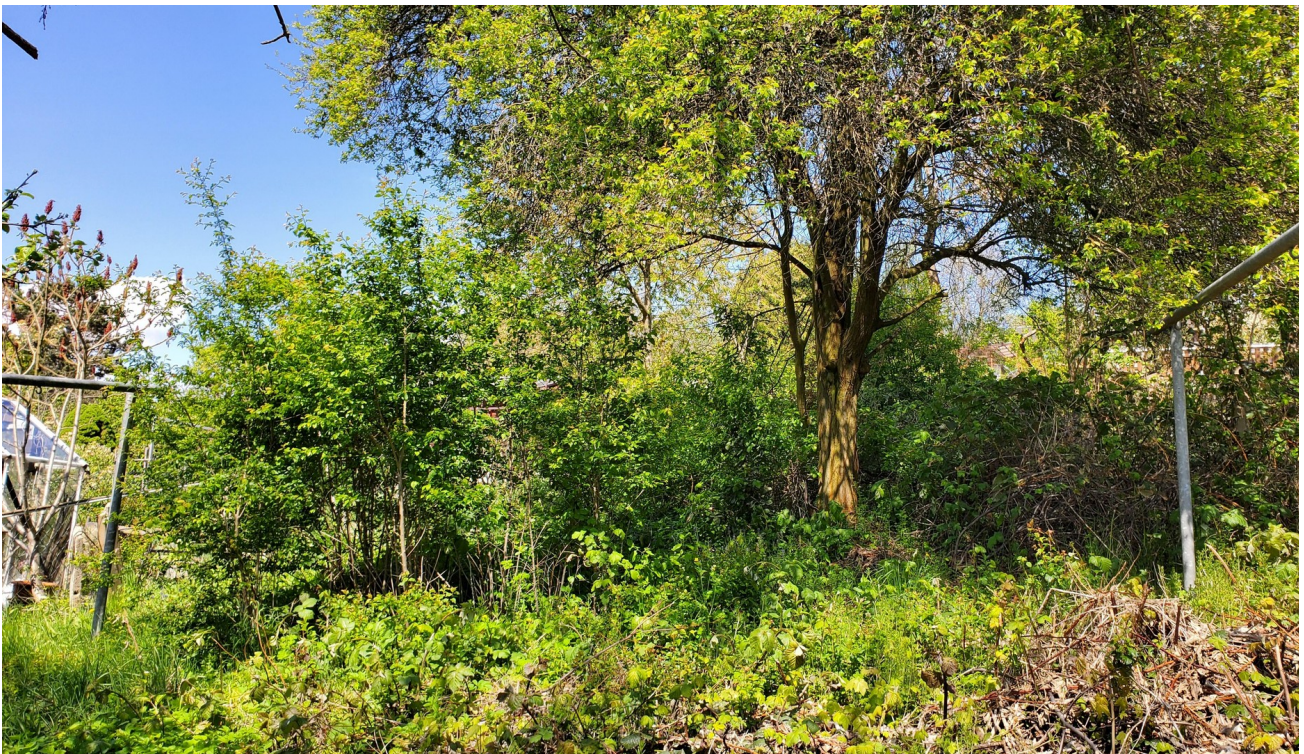


Gartenseite

Exposé - Galerie



Zugang zum Garten



Garten

Exposé - Galerie



Garten



Hauszugang

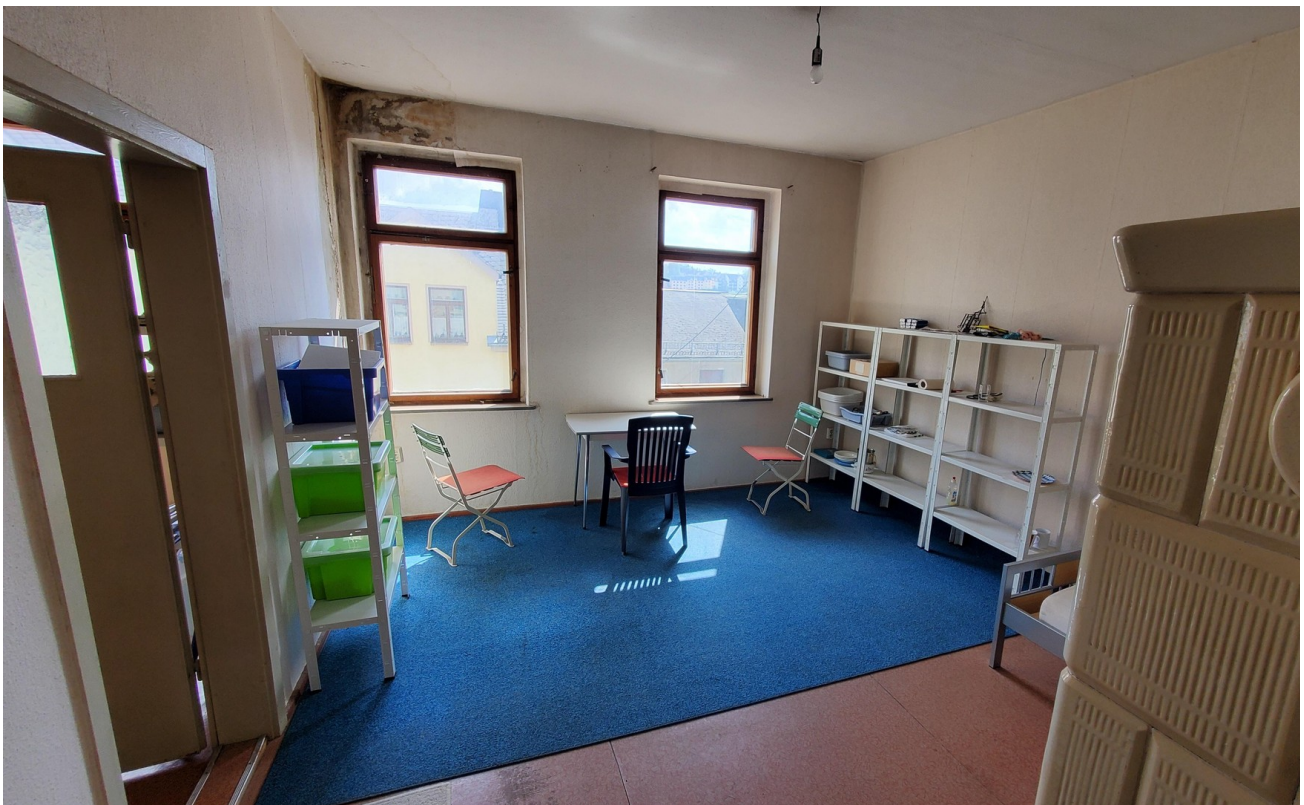
Exposé - Galerie



Treppenhaus



Treppenhaus



Zimmer im 2. Obergeschoss

Exposé - Galerie



Zimmer



Zimmer

Exposé - Galerie



Zimmer im Dachgeschoss



Bad im 2. Obergeschoss

Exposé - Galerie



Stromzähler



Dachboden

Exposé - Galerie



neu verputzter Sockelbereich



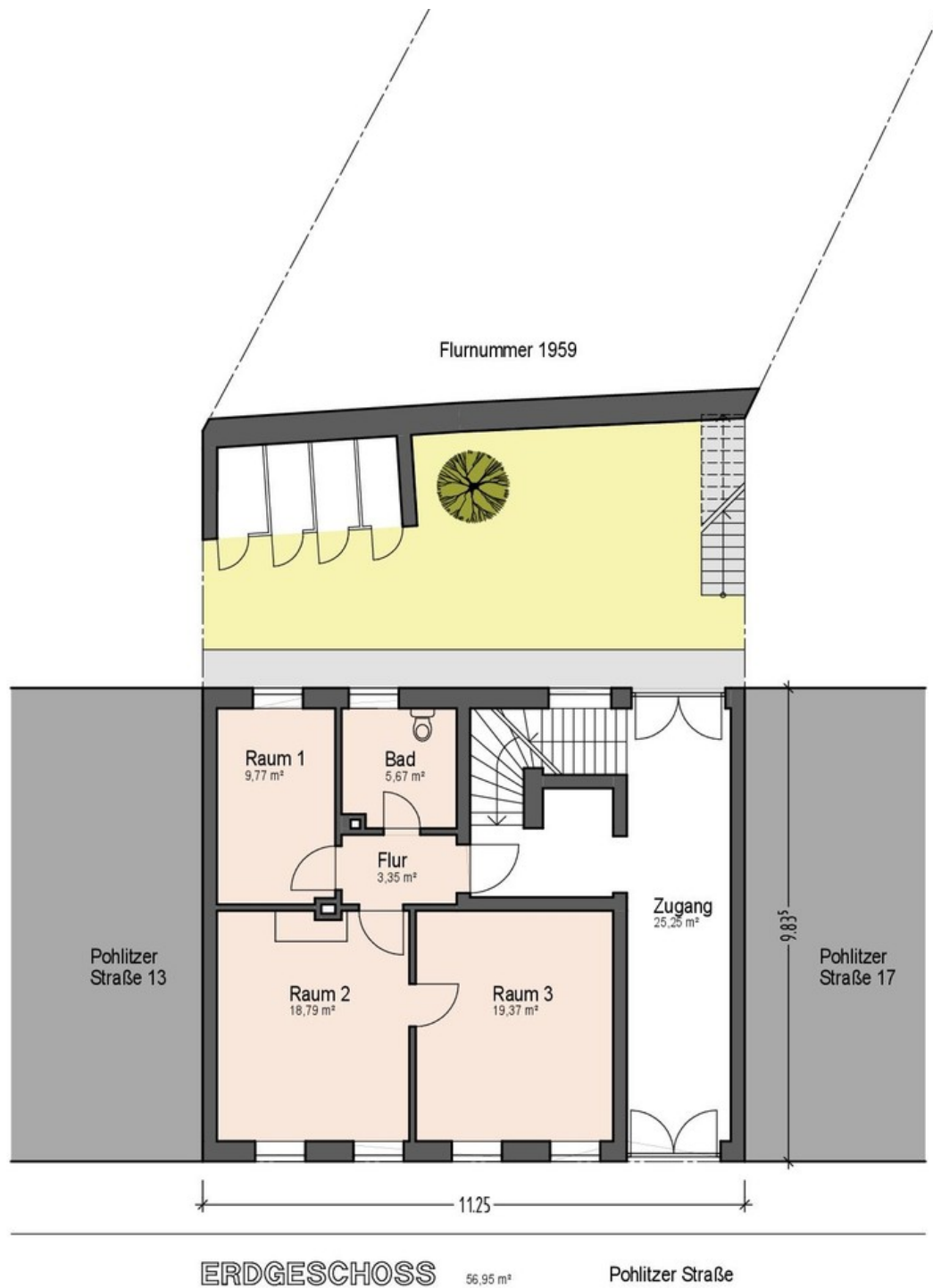
neu verputzter Sockelbereich

Exposé - Galerie



Blick aus dem Fenster

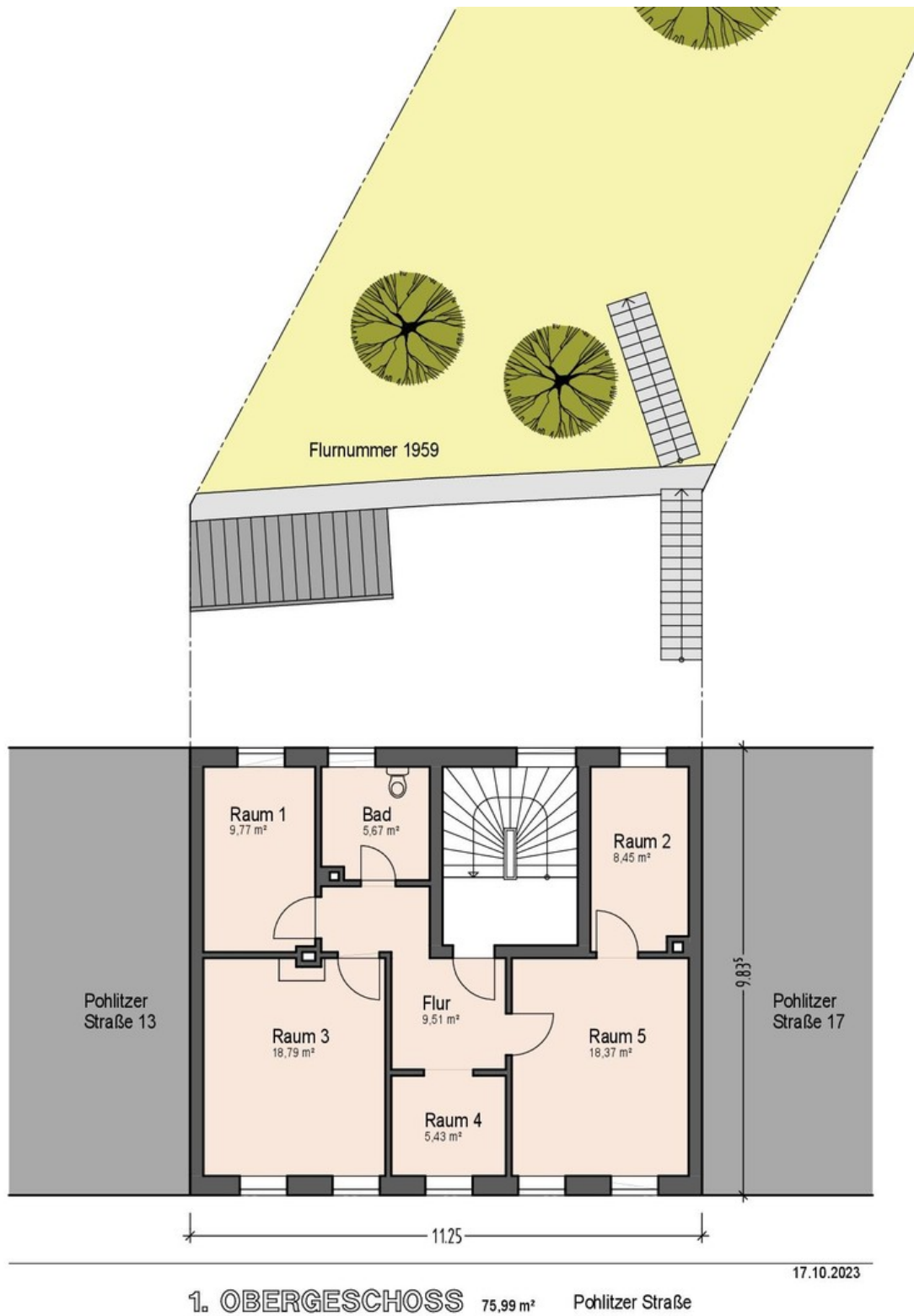
Exposé - Grundrisse



17.10.2023

Erdgeschoss

Exposé - Grundrisse



1. Obergeschoss