

Exposé

Wohnen in Dachau Grundstück für DHH



Objekt-Nr. OM-420571

Wohnen

Verkauf: **340.000 €**

85221 Dachau
Bayern
Deutschland

Grundstücksfläche	170,00 m ²
-------------------	-----------------------

Übernahme	Nach Vereinbarung
-----------	-------------------

Exposé - Beschreibung

Objektbeschreibung

Verwirklichen Sie Ihren Traum vom Eigenheim.

Ruhig gelegen und doch direkt zentral, liegt dieses 170 m² große Grundstück, welches aktuell mit einem Abrisshaus bebaut ist. Das Grundstück ist voll erschlossen.

Ein Baupartner für die nördliche Hälfte ist bereits gefunden und der Kauf wurde beurkundet.

- Grundstück ca. 170qm² groß und in einer Spielstraße anliegend
- Abriss Kosten des EFH trägt der Verkäufer
- Baukörpermaße laut genehmigten Vorbescheid 9,43 x 7,28m
- Wohnfläche für ein DHH durch genehmigten Bauvorbescheid ca. 145 m²

(KG-EG-OG-DG mit Walmdach mit Mansarde)

- Freie Bauträger oder General Unternehmer Wahl
- Teilung beantragt und Kosten inklusive
- Kaufpreis 340.000,- provisionsfrei

Lage

****TOP LAGE** **Dachau-Oberaugustenberg****

Ein traumhaftes Grundstück in zentraler Lage. Das Grundstück ist noch mit einem leerstehenden Altbestand bebaut, wird aber demnächst abgerissen. Das vollständig erschlossene Baugrundstück befindet sich in einem sehr begehrten und gehobenen Wohngebiet von Dachau-Oberaugustenberg.

Erfüllen Sie sich Ihren Traum vom Eigenheim auf einem kleinen 170 m² Grundstück mit hoher Wohnflächen Bebaubarkeit.

Es liegt ein verbindlicher Bauvorbescheid vor, eine Baugenehmigung ist noch nicht beantragt. Unsere Architekten übernehmen dies aber gerne mit Ihnen zusammen und planen Ihren individuellen Wohnraum.

Zahlreiche Geschäfte, Ärzte, Kindergarten, Grundschule, Bushaltestellen uvm. sind in wenigen Gehminuten zu erreichen.

Zudem gelangen Sie in kurzen Wegen zum Bahnhof, der Sie mit der S-Bahn-Linie 2 direkt an München anbindet. Die Bundesstraßen 304 und 471 sowie die Autobahnen 8, 92 und 99 befinden sich in komfortabler Reichweite.

Die Große Kreisstadt Dachau mit seinen gut 48.000 Einwohnern hat eine sehr lange und kulturelle Vergangenheit. Gleichzeitig verfügt die Stadt über ein umfangreiches Angebot an Freizeitmöglichkeiten und gewährleistet eine hohe Lebensqualität.

Das Dachauer Schloss mit seinem einzigartigen Schlosspark bietet dem Spaziergänger einen unvergesslichen Ausblick auf das Alpenpanorama.

Naherholungsgebiete sind schnell und bequem erreichbar, ebenso die Landeshauptstadt München (zum Zentrum ca. 19 km über B471, S-Bahn S2) wie diverse Autobahnen (A8, A9, A99 und A92) und dem Flughafen München Franz-Josef-Strauß.

Die lebenswerte Stadt bietet eine Vielzahl von Geschäften und Einkaufsmöglichkeiten und ein umfangreiches Schulanangebot (Grund- und Mittelschulen, Realschule sowie zwei Gymnasien, private Wirtschaftsschule), eine Vielzahl von Kindergärten und ein großes Klinikum. Die Einkaufsmeile Münchner Straße sind in wenigen Gehminuten erreichbar und laden zum Verweilen und Shoppen ein, für das leibliche Wohl sorgen viele gute Restaurants und

Straßencafés. Das Gewerbegebiet und umfangreiche Sportanlagen runden die perfekte Infrastruktur ab.

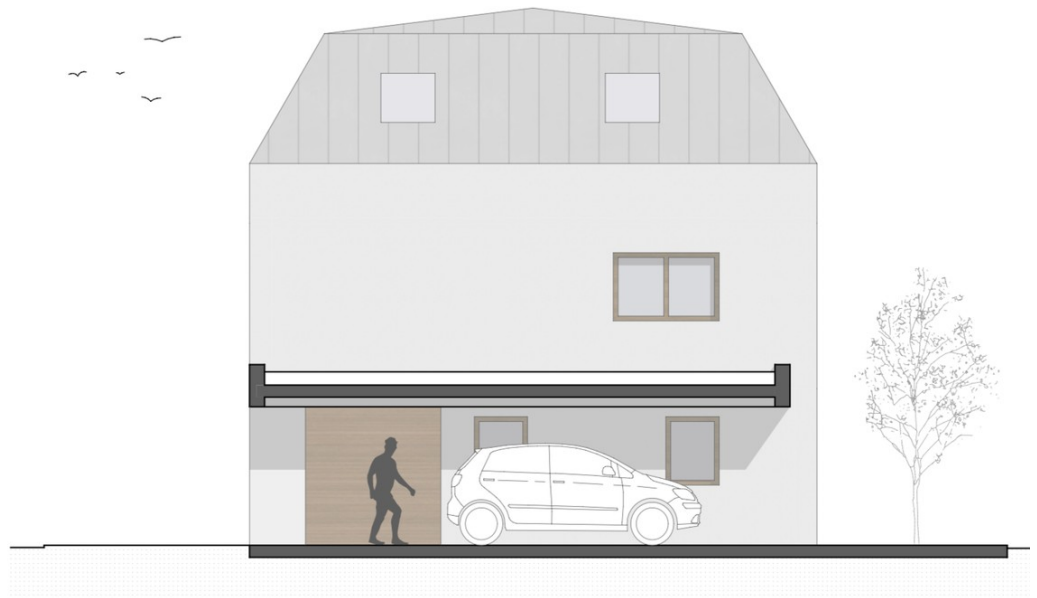
Infrastruktur:

Apotheke, Lebensmittel-Discount, Allgemeinmediziner, Kindergarten, Grundschule, Hauptschule, Realschule, Gymnasium, Gesamtschule, Öffentliche Verkehrsmittel

Exposé - Galerie



Seitenansicht Süd

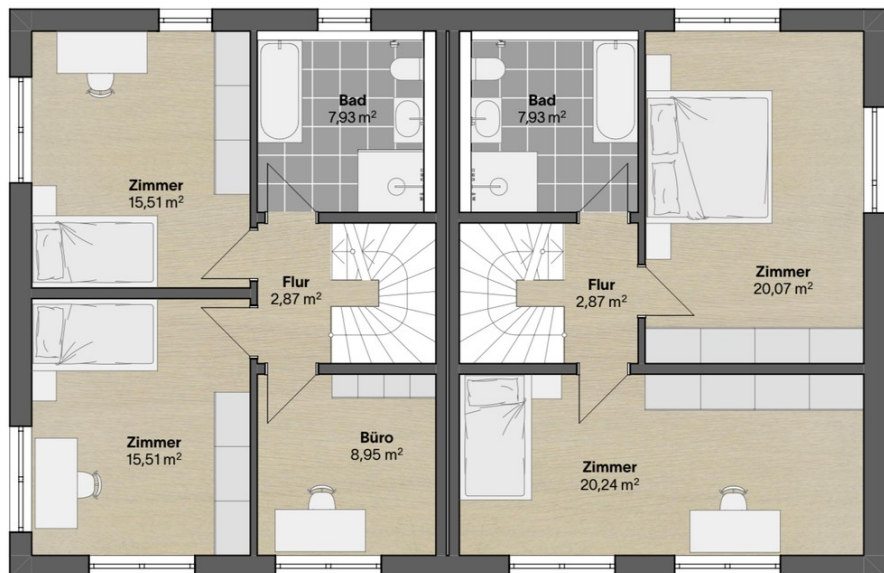


Seitenansicht Nord

Exposé - Galerie

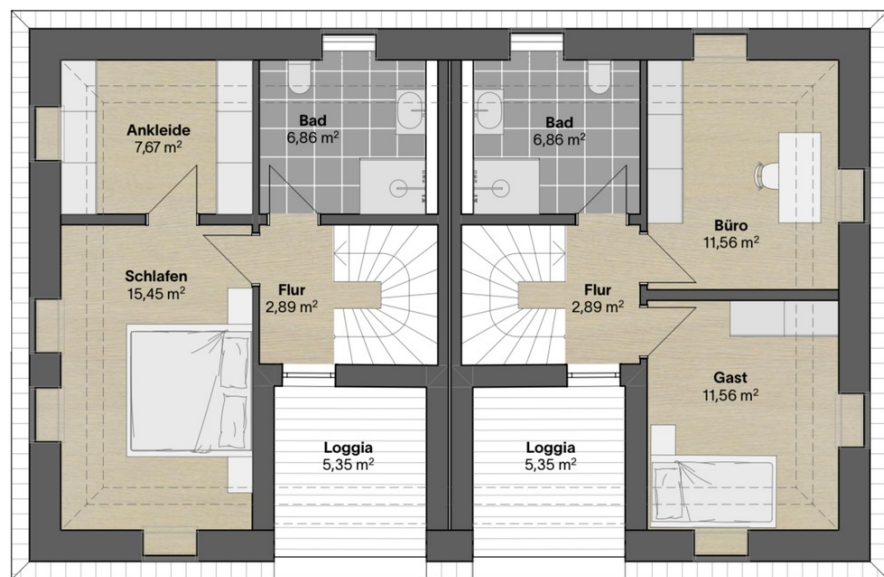


Grundrissbeispiel EG



Grundrissbeispiel OG

Exposé - Galerie



Grundrissbeispiel DG