

Exposé

Wohnung in Meebusch Büberich

**4 ZIMMERWOHNUNG (PROVISIONSFREI) - Dorfstr.
Meebusch Büberich / als Kapitalanlage bestens geeignet**



Objekt-Nr. OM-420540

Wohnung

Verkauf: **480.000 €**

Dorfstr.
40667 Meebusch Büberich
Nordrhein-Westfalen
Deutschland

Baujahr	1981	Übernahme	sofort
Zimmer	4,00	Zustand	renoviert
Wohnfläche	113,00 m ²	Schlafzimmer	3
Nutzfläche	7,00 m ²	Badezimmer	2
Energieträger	Gas	Etage	2. OG
Preis Garage/Stellpl.	10.000 €	Tiefgaragenplätze	1
Hausgeld mtl.	736 €	Heizung	Sonstiges

Exposé - Beschreibung

Objektbeschreibung

PRIVISIONSFREI !!!

Sofort einziehen und genießen!

Vermietung einzeln oder als WG!

Die Wohnung ist komplett ausgestattet und ist bereit zum Einsatz.

MODERN

BESTENS ANGEBUNDEN

HERVORRAGENDE INFRASTRUKTUR

WERTBESTÄNDIG

BEGEHRT

TOP KAPITALANLAGE ALS VERMIETUNG

Ausstattung

Objektdaten & Wohnqualität

Wohnfläche: ca. 113 m²

Zimmer: 4 abschließbare Zimmer

Badezimmer: 2 moderne Bäder (Hauptbad + Gäste-Bad mit Dusche)

Küche mit Essbereich

Esszimmer mit Fernseher

Waschmaschine & Trockner in der Wohnung

High-Speed-Internet (geeignet für Homeoffice & Videokonferenzen)

Zahlreiche Steckdosen

Gute Beleuchtung

Großzügige Einzelbetten (140 × 200 cm)

Viel Stauraum

Etage: 2. OG

Aufzug: Ja

Balkon: Ja (Südbalkon)

Stellplatz: TG-Stellplatz + weitere Parkmöglichkeiten

Fußboden:

Parkett

Weitere Ausstattung:

Balkon, Keller, Aufzug, Duschbad, Gäste-WC, Barrierefrei

Lage

Zentrale Lage in Meerbusch-Büderich mit direkter Anbindung an Düsseldorf

Sehr gute Erreichbarkeit der Wirtschaftsstandorte

Düsseldorf-Nord, Seestern, Heerdt, Lörick und Golzheim

Flughafen Düsseldorf in ca. 15 Min.

Schnelle Anbindung an Neuss, Krefeld und Ratingen

Vollständige Infrastruktur direkt im Wohnkomplex:

Supermarkt, Apotheke, Ärzte, Gastronomie sowie ÖPNV-Anbindung (U-Bahn & bus)

Infrastruktur:

Apotheke, Lebensmittel-Discount, Allgemeinmediziner, Kindergarten, Grundschule, Hauptschule, Realschule, Gymnasium, Gesamtschule, Öffentliche Verkehrsmittel

Exposé - Energieausweis

Energieausweistyp	Bedarfsausweis
Erstellungsdatum	ab 1. Mai 2014
Endenergiebedarf	124,00 kWh/(m ² a)
Energieeffizienzklasse	D

Exposé - Galerie



Esszimmer

Exposé - Galerie



Küche Komplettausstattung



Bad

Exposé - Galerie



Schlafzimmer 1



Bad mit Dusche

Exposé - Galerie



Esszimmer



Schlafzimmer 3

Exposé - Galerie



Schlafzimmer 2



Schlafzimmer 3

Exposé - Galerie

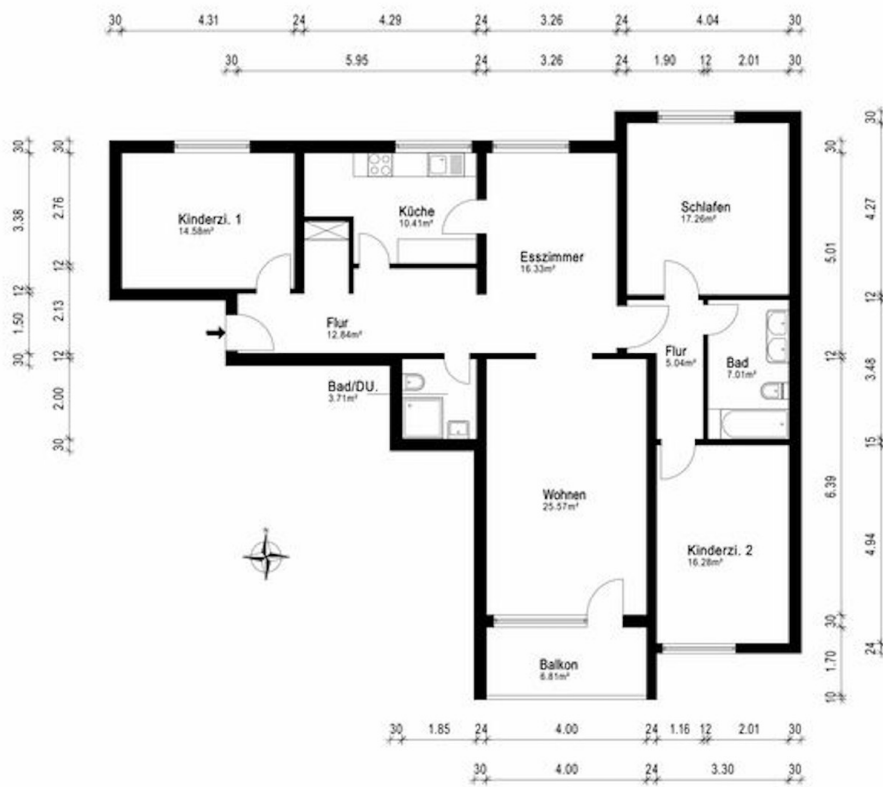


Schlafzimmer 1



Geste WC mit Dusche

Exposé - Galerie



Grundriss



Küche komplett Ausstattung

Exposé - Galerie



Küche



Mit alle Geräten ausgestattet