

Exposé

Service in Scharbeutz

Vielseitige Gewerbefläche (Lager, Ausstellung, Büro uvm.) zur Miete – 988 m² mit PV Anlage



Objekt-Nr. OM-420529

Service

Vermietung: **7.000 € + NK**

Otto-Kipp-Straße 2
23684 Scharbeutz
Schleswig-Holstein
Deutschland

Baujahr	1980	Etage	Erdgeschoss
Energieträger	Gas	Gesamtfläche	988,00 m ²
Übernahme	Nach Vereinbarung	Lager- /Prod.fläches	988,00 m ²
Zustand	gepflegt	Heizung	Zentralheizung

Exposé - Beschreibung

Objektbeschreibung

Zur Vermietung steht eine ca. 988 m² große Gewerbeimmobilie in verkehrsgünstiger Lage von Scharbeutz – Ortsteil Gleschendorf.

Die Fläche ist funktional aufgeteilt in Lager-, Ausstellungs- und Büroräume sowie Sanitäranlagen und eignet sich ideal für Unternehmen, die aus Verwaltung, Präsentation und Lagerung an einem Standort vereinen möchten.

Ein besonderer Mehrwert ist die installierte Photovoltaikanlage, die eine jährliche Stromerzeugung von ca. 50.000 kWh (Referenzjahr 2021) ermöglicht. Der Strom kann kostengünstig direkt von der Eigentümerin erworben werden.

Flächen & Ausstattung zur Übersicht:

- Gesamtfläche: ca. 988 m²
- Lagerfläche mit 2 Sektionaltoren
- 13 Stellplätze direkt am Objekt, weitere Stellplätze nach Absprache möglich
- Photovoltaikanlage mit attraktiven Konditionen
- Flexible Raumaufteilung möglich
- gesamte Fläche befindet sich stufenlos im EG
- sehr gute Erreichbarkeit für Kunden, Mitarbeiter und Lieferverkehr

Weitere mögliche Nutzungsmöglichkeiten:

- Handwerks- und Gewerbebetriebe
- Handels- und Vertriebsunternehmen
- Unternehmen mit Showroom- und Lagerbedarf
- Logistiknahe Dienstleister
- Büro- und Serviceunternehmen mit Platzbedarf
- Andere Nutzung geplant? Einfach anfragen!

Sonstiges

Provisionsfrei!

Kontakt & Besichtigung:

Interessenten sind herzlich eingeladen, sich per Nachricht bei uns zu melden.

Bitte senden Sie uns dabei eine kurze Vorstellung Ihres Unternehmens, Ihres geplanten Nutzungsvorhabens sowie Ihre Kontaktdaten, insbesondere eine Telefonnummer.

Wir melden uns sehr zeitnah bei Ihnen zurück, um alles weitere zu besprechen.

Lage

Sehr gute, verkehrsgünstige Lage im Gewerbeumfeld von Gleschendorf (Gemeinde Scharbeutz) mit schneller Anbindung an das regionale Verkehrsnetz.

Exposé - Energieausweis

Energieausweistyp	Verbrauchsausweis
Erstellungsdatum	ab 1. Mai 2014
Endenergieverbrauch Strom	13,00 kWh/(m²a)
Endenergieverbrauch Wärme	88,10 kWh/(m²a)

Exposé - Galerie



Außenansicht

Exposé - Galerie



Außenansicht



Außenansicht

Exposé - Galerie



Eingang Lager



Innenbereich

Exposé - Galerie



Innenbereich



Innenbereich

Exposé - Galerie



Innenbereich



Innenbereich

Exposé - Galerie



Innenbereich



Innenbereich

Exposé - Galerie



Innenbereich



Büro

Exposé - Galerie



Büro



Büro

Exposé - Galerie



Büro



Büro

Exposé - Galerie



Personal-WC



Gäste WC



Lagerfläche

Exposé - Galerie

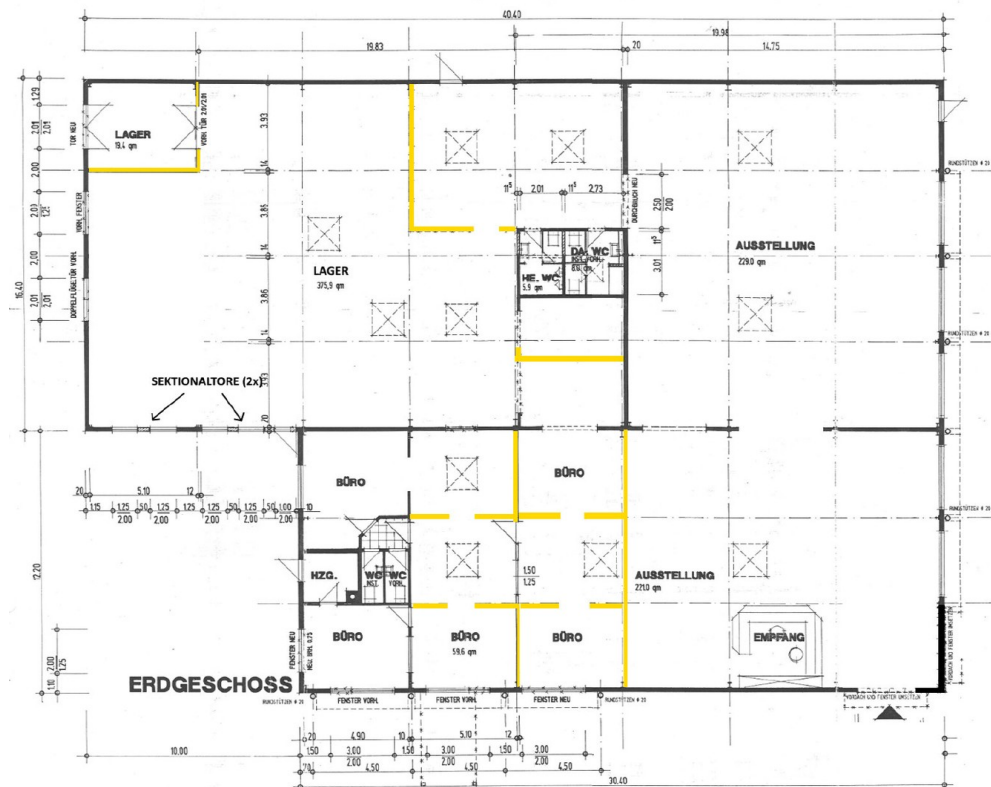


Lagerfläche



Küche

Exposé - Grundrisse



Grundriss