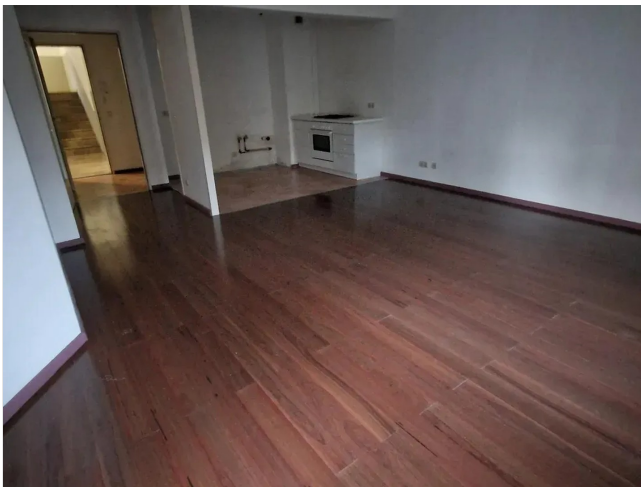


Exposé

Wohnung in Berlin-Bezirk Treptow-Köpenick

Helle 2-Zimmer-Wohnung mit Balkon & Aufzug – Ruhige Lage in Berlin-Köpenick



Objekt-Nr. OM-420500

Wohnung

Vermietung: **540 € + NK**

Marienstraße
12459 Berlin-Bezirk Treptow-Köpenick
Berlin
Deutschland

Zimmer	2,00	Mietsicherheit	1.620 €
Wohnfläche	56,00 m²	Übernahme	ab Datum
Summe Nebenkosten	340 €	Übernahmedatum	15.01.2026

Exposé - Beschreibung

Objektbeschreibung

Zur Vermietung steht eine gepflegte und helle 2-Zimmer-Wohnung im 1. Obergeschoss eines modernen Mehrfamilienhauses mit Aufzug in ruhiger Wohnlage von Berlin-Köpenick.

Der großzügige Wohnbereich verfügt über eine offene Küche, die sich harmonisch in den Raum einfügt und eine angenehme Wohnatmosphäre schafft. Das separat begehbare Schlafzimmer bietet ausreichend Platz für ein großes Bett und einen Kleiderschrank. Vom Wohnzimmer aus gelangt man auf den Balkon mit Blick in den begrünten Innenhof – ideal zum Entspannen und Abschalten.

Das Badezimmer ist mit einer Badewanne ausgestattet. Küche, Bad und Flur sind gefliest, während in Wohn- und Schlafzimmer ein pflegeleichter Laminatboden verlegt ist. Die Wohnung überzeugt durch ihre helle, freundliche Atmosphäre und den funktionalen Grundriss und eignet sich ideal für Singles oder Paare, die komfortables Wohnen in ruhiger Lage suchen.

Ausstattung

Weitere Ausstattung:

Balkon, Aufzug

Lage

Die Wohnung befindet sich in der Marienstraße im beliebten Berliner Stadtteil Köpenick. Die Lage verbindet ruhiges Wohnen mit einer sehr guten Infrastruktur. Einkaufsmöglichkeiten für den täglichen Bedarf, Cafés, Ärzte sowie Schulen und Kitas befinden sich in unmittelbarer Nähe. Die Anbindung an den öffentlichen Nahverkehr ist hervorragend – Straßenbahn-, Bus- und S-Bahn-Anschlüsse ermöglichen eine schnelle Verbindung in die Berliner Innenstadt. Die nahegelegenen Grünflächen, die Spree sowie der Müggelsee bieten zahlreiche Möglichkeiten für Freizeit, Sport und Erholung.

Exposé - Galerie



Exposé - Galerie

