

Exposé

Einfamilienhaus in Rennau

Erstbezug nach Sanierung: Charmantes Einfamilienhaus in Rennau



Objekt-Nr. OM-420496

Einfamilienhaus

Vermietung: **1.250 € + NK**

Ansprechpartner:
Familie Schiller

38368 Rennau
Niedersachsen
Deutschland

Baujahr	1970	Übernahme	ab Datum
Grundstücksfläche	905,00 m²	Übernahmedatum	01.03.2026
Etagen	2	Zustand	Erstbez. n. Sanier.
Zimmer	6,00	Schlafzimmer	5
Wohnfläche	115,00 m²	Badezimmer	2
Nutzfläche	190,00 m²	Garagen	1
Energieträger	Öl	Stellplätze	2
Summe Nebenkosten	250 €		

Exposé - Beschreibung

Objektbeschreibung

Dieses freistehende Einfamilienhaus mit ca. 115 m² Wohnfläche und 6 Zimmern steht ab dem 01.03.2026 zur Vermietung. Das Haus befindet sich derzeit in einer umfassenden Sanierung und wird neu saniert übergeben. Die gesamte Gebäudenutzfläche beträgt ca. 190 m². Zusätzlich ist das Haus voll unterkellert und bietet dadurch vielseitige Nutzungsmöglichkeiten, z. B. für Hobby, Lager oder Hauswirtschaft. Das Haus bietet auf zwei Etagen ausreichend Platz und ist ideal geeignet für Paare oder eine Familie, die an einem längerfristigen Mietverhältnis interessiert sind. Voraussetzung ist ein regelmäßiges und dauerhaftes Einkommen aus unbefristetem Arbeitsverhältnis. Weiterhin sollte die Bereitschaft bestehen, sich um den Garten zu kümmern. Das heißt auch, dass der Garten nach eigenen Vorstellungen (mit Absprache) gestaltet werden kann. Das Haus bietet mit seinen Räumlichkeiten und im Außenbereich sehr viele Möglichkeiten. Haustiere sind nicht vorgesehen (Kleintiere nach Absprache). Weiteres: - Einzug 1. März 2026 - Kautions 3 Monats-Kalmmieten (zum Mietbeginn zahlbar) - Kaltmiete: 1.250 € - Nebenkosten: ca. 250 € (da es sich um eine Erstvermietung handelt kann es hier noch zu Abweichungen kommen) - der Energieausweis liegt vor und ist bei Besichtigung einsehbar Vor Besichtigung bitten wir um folgende Unterlagen: - Personalausweis - ausgefüllte Mieterselbstauskunft - Mietschuldenfreiheitsbescheinigung/ Vermietersauskunft - Einkommensnachweise der letzten 3 Gehaltsabrechnungen vom Arbeitgeber - aktuelle Schufa-Selbstauskunft und Mieterpass - Nachweis einer privaten Haftpflichtversicherung Wenn wir Ihr Interesse geweckt haben, schreiben Sie uns eine Nachricht und geben uns ein paar Informationen zu Ihrer Person/ ihrer Familie. (Wer und wieviele Personen möchten einziehen, Alter, Beruf(e), Arbeitgeber, Angabe zu Haustieren, wie ist Ihre aktuelle Lebenssituation, was bewegt Sie nach Rennau/Ahmstorf zu ziehen etc.) und einfach auch einen kleinen Überblick über sich, damit wir uns schon einmal ein Bild machen können :-). Wir freuen uns auf nette Nachrichten!

Ausstattung

Fußboden:

Laminat, Fliesen

Weitere Ausstattung:

Balkon, Terrasse, Garten, Keller, Einbauküche, Gäste-WC

Lage

Infrastruktur:

Öffentliche Verkehrsmittel

Exposé - Energieausweis

Energieausweistyp	Verbrauchsausweis
Erstellungsdatum	ab 1. Mai 2014
Endenergieverbrauch	143,00 kWh/(m²a)
Energieeffizienzklasse	E

Exposé - Galerie



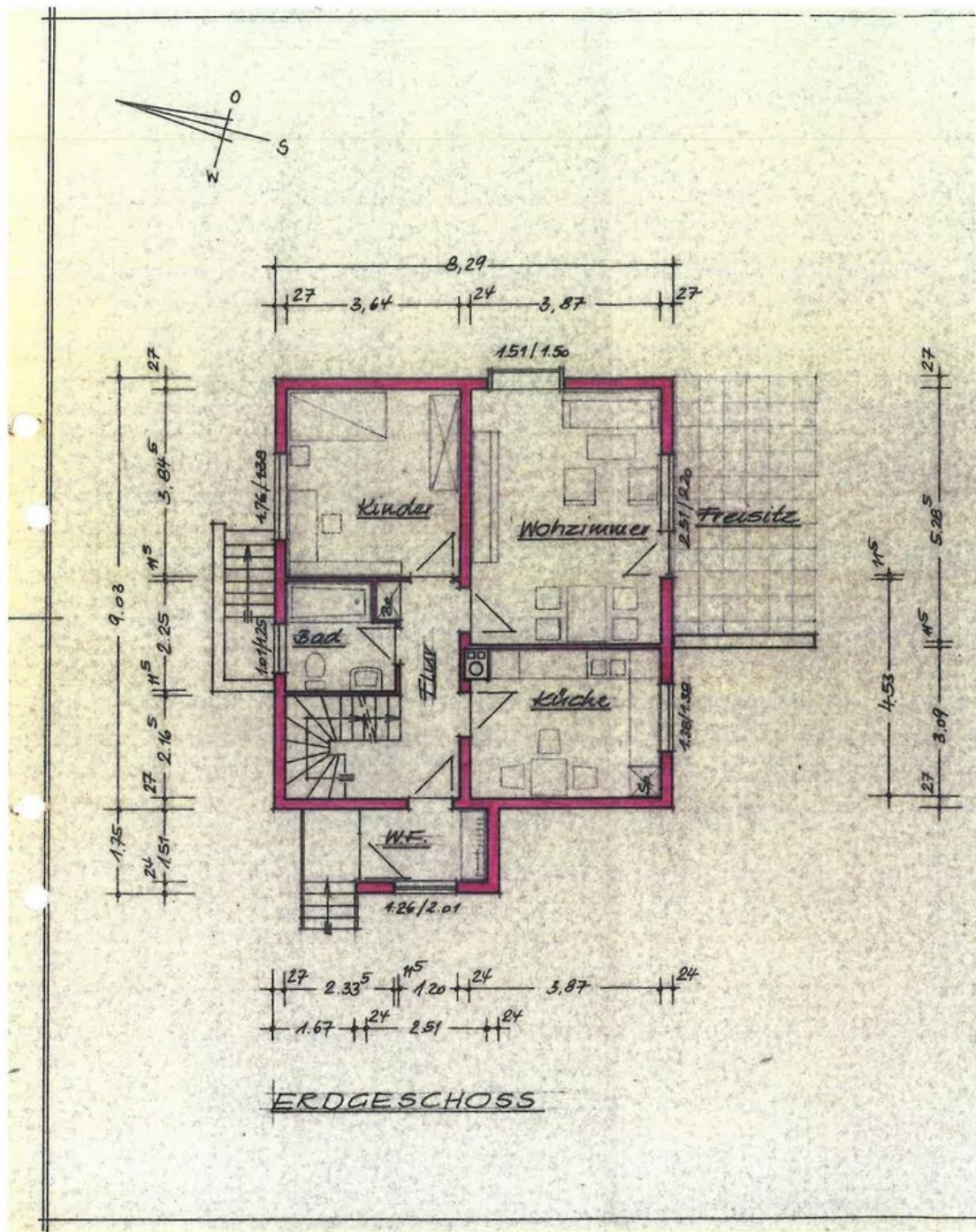
Ansicht vorne

Exposé - Galerie



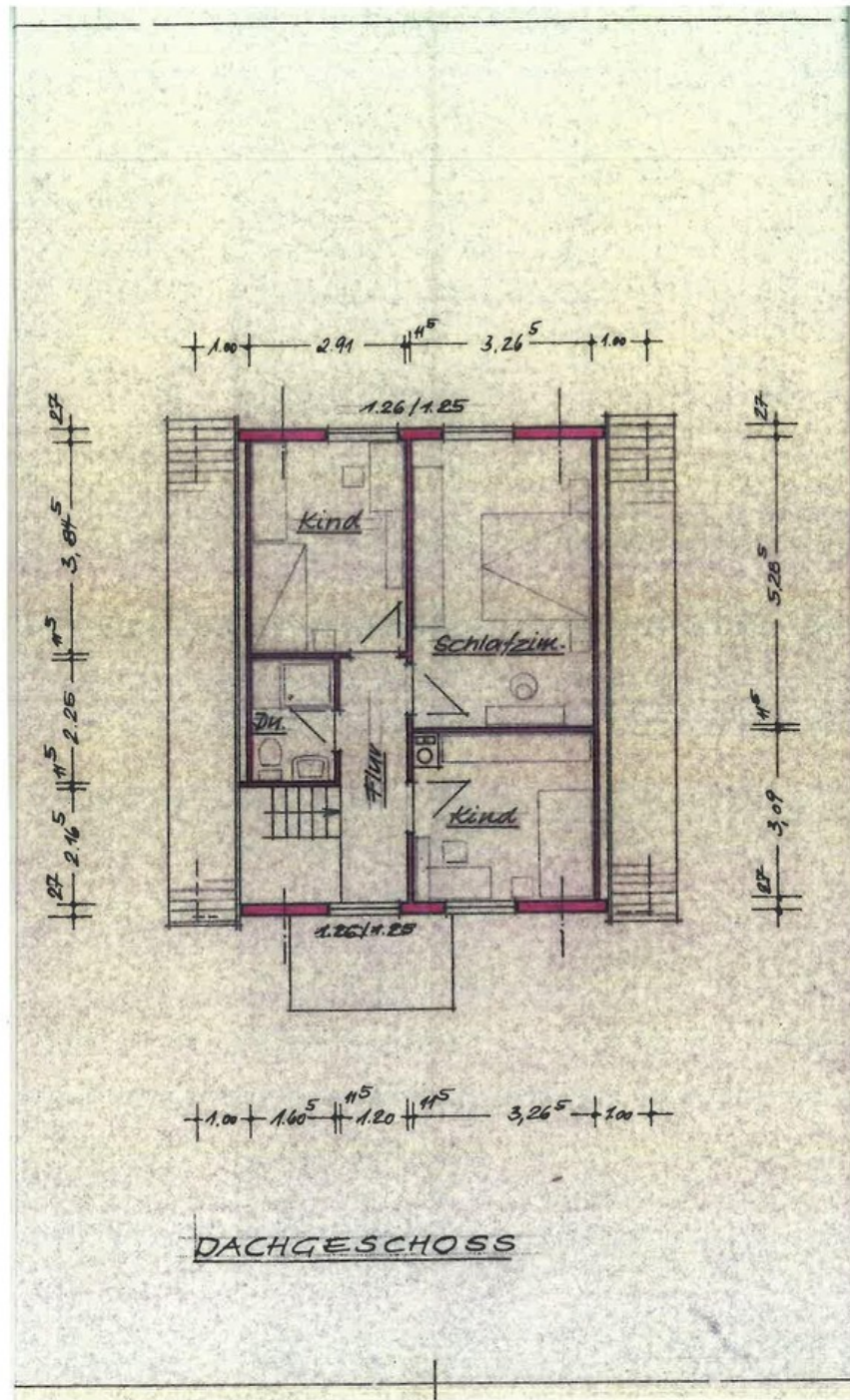
Garage / Stellplatz

Exposé - Grundrisse



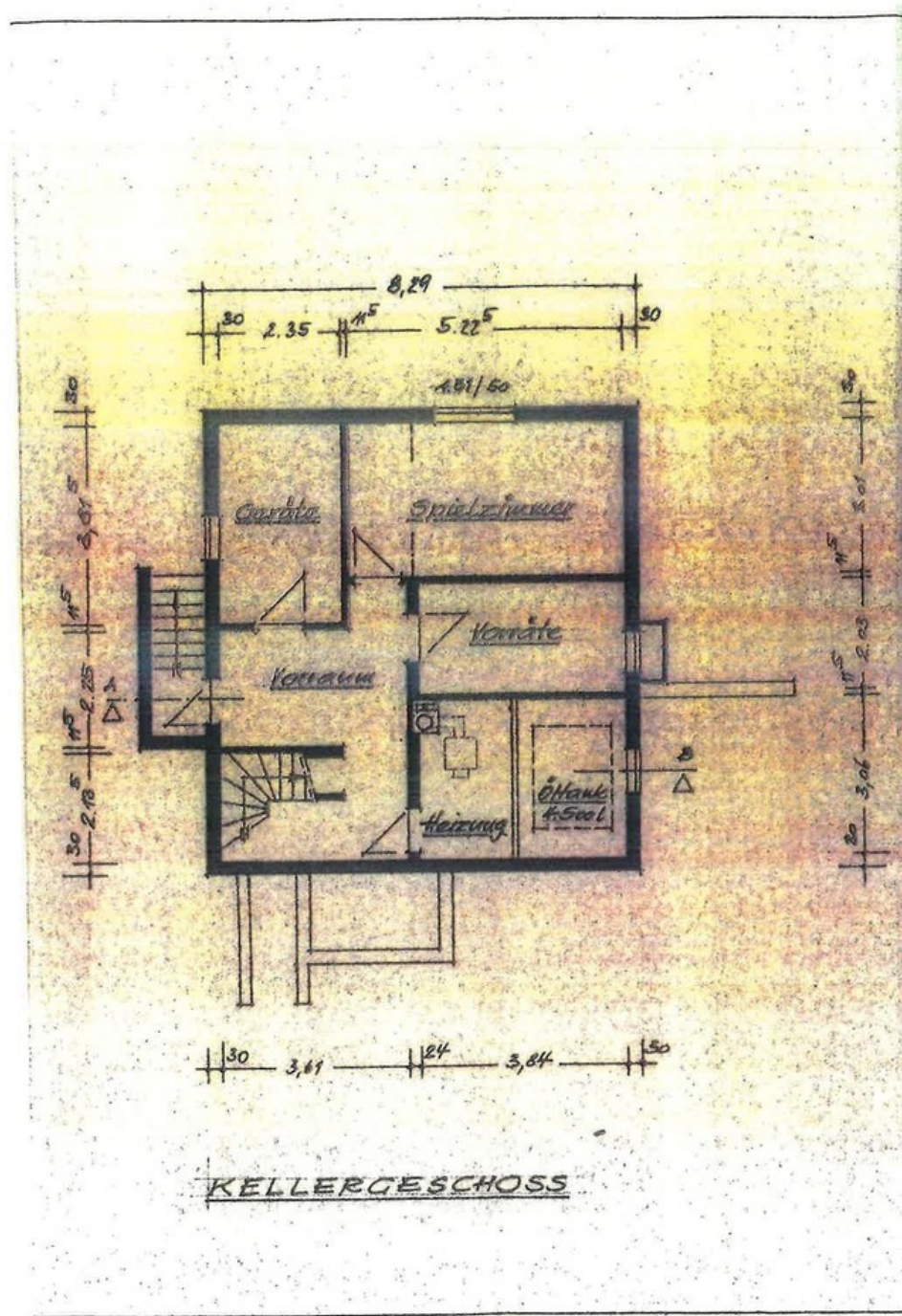
EG

Exposé - Grundrisse



DG

Exposé - Grundrisse



Wohnkeller