

Exposé

Dachgeschosswohnung in Lotte - Ortsteil Wersen

Nur mit WBS! Helle 2-Raum Singlewohnung im DG mit Balkon



Objekt-Nr. OM-420487

Dachgeschosswohnung

Vermietung: **310 € + NK**

Ansprechpartner:
Stefanie Menke

Dorfstraße 3
49504 Lotte - Ortsteil Wersen
Nordrhein-Westfalen
Deutschland

Baujahr	1994
Etagen	3
Zimmer	2,00
Wohnfläche	59,04 m²
Energieträger	Gas
Nebenkosten	60 €
Heizkosten	140 €
Summe Nebenkosten	200 €
Miete Garage/Stellpl.	20 €

Mietsicherheit	620 €
Übernahme	sofort
Zustand	renoviert
Schlafzimmer	1
Badezimmer	1
Etage	2. OG
Stellplätze	1
Heizung	Zentralheizung

Exposé - Beschreibung

Objektbeschreibung

Diese helle und gepflegte Dachgeschosswohnung befindet sich in einem ruhigen Wohnhaus mit 6 Wohneinheiten in der Dorfstraße 3 in Lotte-Wersen.

Ausstattung

Das Gebäude wurde 1994 in massiver Bauweise errichtet. Die Haustechnik entspricht dem Baujahr und befindet sich in einem ordentlichen und funktionalen Zustand.

Alle Räume sind hell und gut belichtet. Die verbauten Kunststoffenster sorgen für gute Lichtverhältnisse und eine solide Wärmedämmung.

Durch die Lage im Dachgeschoss entsteht ein gemütlicher Wohncharakter. Die Wohnung eignet sich ideal für Singles oder junge Paare.

Fußboden:

Fliesen, Vinyl / PVC

Weitere Ausstattung:

Keller, Dachterrasse, Duschbad

Sonstiges

WICHTIG!

Bei der Wohnung handelt es sich um öffentlich geförderten Wohnraum. Ein gültiger Wohnberechtigungsschein(WBS) für Nordrhein-Westfalen ist zwingende Voraussetzung für den Abschluss eines Mietvertrages.

Der Bezug von Bürgergeld ersetzt den WBS nicht.

Bitte senden Sie Anfragen nur mit vorhandenem oder beantragtem WBS.

Lage

Die Wohnung liegt in einer attraktiven, ruhigen und dennoch gut angebundenen Wohnlage mit kurzen Wegen zu Einkauf, Verkehrsanbindung und Freizeitmöglichkeiten, ideal für Pendler, Paare oder Singles, die ländliches Wohnen mit guter Erreichbarkeit der umliegenden Städte verbinden möchten.

Infrastruktur:

Apotheke, Lebensmittel-Discount, Allgemeinmediziner, Kindergarten, Grundschule, Hauptschule, Realschule, Gesamtschule, Öffentliche Verkehrsmittel

Exposé - Energieausweis

Energieausweistyp	Bedarfsausweis
Erstellungsdatum	ab 1. Mai 2014
Endenergiebedarf	136,00 kWh/(m²a)
Energieeffizienzklasse	E

Exposé - Galerie



Wohnzimmer mit Dachterrasse

Exposé - Galerie



Wohnzimmer



Duschbad

Exposé - Galerie

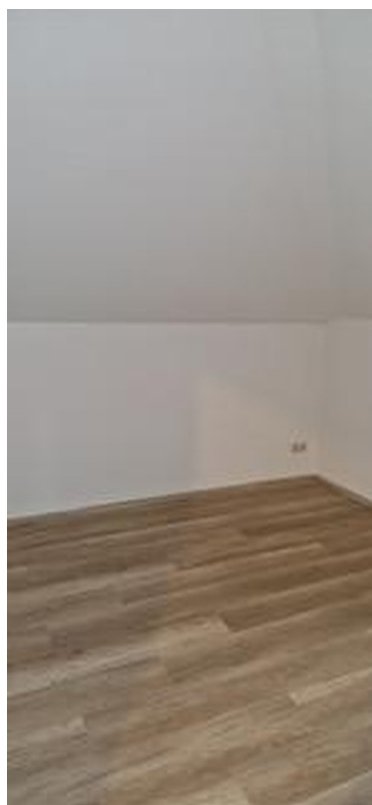


Duschbad



Schlafzimmer

Exposé - Galerie



Schlafzimmer



Küche

Exposé - Galerie



Küche



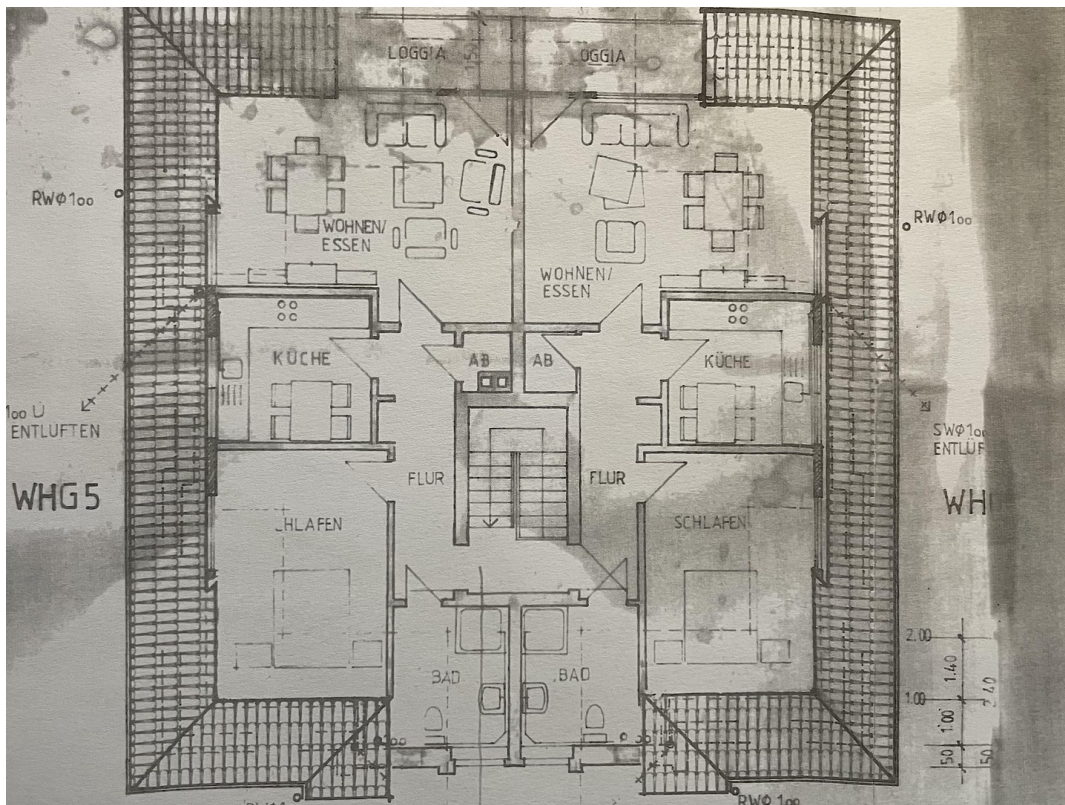
Flur

Exposé - Galerie



Abstellraum

Exposé - Grundrisse



Grundriss DG Wohnung 5