

Exposé

Wohnung in Schorfheide

Stadt nah & im Grünen-frisch renovierte 2-Zimmer-Wohnung mit Garten ab sofort frei!



Objekt-Nr. OM-420370

Wohnung

Vermietung: **599 € + NK**

Ansprechpartner:
Daniel schaposch

Buckow 1a
16244 Schorfheide
Brandenburg
Deutschland

Baujahr	1948	Übernahme	sofort
Etagen	3	Zustand	renoviert
Zimmer	2,00	Schlafzimmer	1
Wohnfläche	50,00 m²	Badezimmer	1
Nutzfläche	50,00 m²	Etage	1. OG
Energieträger	Fernwärme	Garagen	1
Summe Nebenkosten	200 €	Stellplätze	2
Miete Garage/Stellpl.	40 €	Heizung	Sonstiges
Mietsicherheit	1.797 €		

Exposé - Beschreibung

Objektbeschreibung

Ein Ort, an dem Sie wirklich ankommen dürfen.

Manchmal betritt man eine Wohnung - und spürt sofort: Hier könnte mein Zuhause sein.

Genau dieses Gefühl vermittelt diese frisch renovierte 2-Zimmer-Wohnung in ruhiger, grüner Lage nahe der Stadt.

Auf ca. 50 m² erwartet Sie ein harmonischer Grundriss, helle Räume und eine Atmosphäre, die Ruhe schenkt. Die moderne Einbauküche mit Waschmaschine und Spülmaschine ist bereits für Sie vorbereitet - genauso wie das Badezimmer mit Badewanne, das nach langen Tagen zum Abschalten einlädt.

Ein großer Kellerraum bietet Platz für alles, was man nicht täglich braucht - aber gern besitzt.

Das macht diese Wohnung besonders:

- Stadt nah und gleichzeitig im Grünen
- Bis zu zwei Stellplätze + Garage möglich
- Ab Sommer: Mitnutzung einer Gartenparzelle
- Balkone für das gesamte Haus in Planung
- Frisch renoviert & sofort bezugsfrei
- Privater Vermieter-persönliche Rückmeldung innerhalb von 24 Stunden

Hier wohnen Sie nicht einfach-Sie leben.

Mit Perspektive. Mit Ruhe. Mit Zukunft.

Jetzt anfragen und aus einer Wohnung Ihr Zuhause machen.

Ausstattung

Die Wohnung überzeugt durch eine durchdachte und zeitgemäße Ausstattung. Das Bad sorgt für Komfort im Alltag, während die Einbauküche funktionales und stilvolles Kochen ermöglicht.

Hier kommt es zu einem außergewöhnlich hellem und luftigem Wohngefühl.

Fußboden:

Vinyl / PVC

Weitere Ausstattung:

Garten, Keller, Vollbad, Einbauküche

Lage

Dank der guten Lage erreichen Sie den Bus in wenigen Minuten. Wälder, Einkaufsmöglichkeiten befinden sich in der Umgebung. Das Haus selbst ist ruhig und gepflegt.

Infrastruktur:

Apotheke, Lebensmittel-Discount, Allgemeinmediziner, Kindergarten, Grundschule, Öffentliche Verkehrsmittel

Exposé - Energieausweis

Energieausweistyp	Verbrauchsausweis
Erstellungsdatum	ab 1. Mai 2014
Endenergieverbrauch	105,00 kWh/(m²a)
Energieeffizienzklasse	D

Exposé - Galerie



Hausansicht

Exposé - Galerie



Einbauküche



Einbauküche

Exposé - Galerie



Wohnzimmer



Wohnzimmer

Exposé - Galerie



Wohnzimmer



Schlafzimmer

Exposé - Galerie



Schlafzimmer



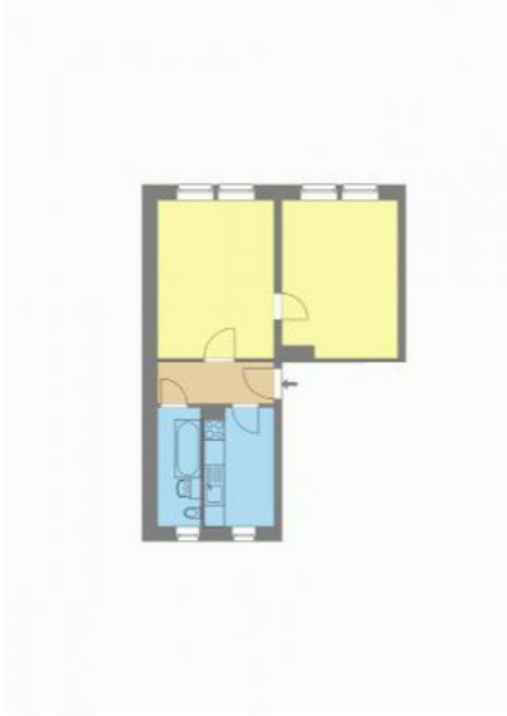
Badezimmer

Exposé - Galerie



Badezimmer

Exposé - Grundrisse



Grundriss

Exposé - Anhänge

1. Grundriss

