

Exposé

Dachgeschosswohnung in Güstrow

helle praktische 1 Raumwohnung



Objekt-Nr. OM-420369

Dachgeschosswohnung

Vermietung: **335 € + NK**

Ansprechpartner:
Philipp Fischer

Prahmstr. 21
18273 Güstrow
Mecklenburg-Vorpommern
Deutschland

Baujahr	1936	Summe Nebenkosten	85 €
Etagen	3	Mietsicherheit	670 €
Zimmer	1,00	Übernahme	Nach Vereinbarung
Wohnfläche	33,00 m²	Zustand	renoviert
Nutzfläche	45,00 m²	Schlafzimmer	1
Energieträger	Gas	Badezimmer	1
Nebenkosten	30 €	Etage	3. OG
Heizkosten	55 €	Heizung	Zentralheizung

Exposé - Beschreibung

Objektbeschreibung

Es handelt sich um eine schöne praktisch geschnittene 1-Zimmer-Wohnung mit einem schönen großen und

hellen Wohn- und Küchenbereich auf der Südseite mit Kühl-Gefrier-Kombi, E-Herd und Spüle sowie einem

Küchenschrank.

Der Wohn-, Arbeits- und Schlafbereich mit einer großen Gaube befindet sich auf der Gartenseite.

Das Bad bietet eine Badewanne, ein Fenster und einen Handtuchtrockner.

Der Wohnraum und der Flur sind mit Laminatboden ausgestattet.

Die Wohnung ist aktuell noch vermietet. Besichtigungen sind nach Absprache möglich.

Bitte schreiben Sie eine kurze aussagekräftige Nachricht, mit ihrem Namen, Kontaktdaten, frühest möglichem Einzugsdatum und geben bitte auch an, auf welcher Grundlage die Mietzahlungen gesichert sind (Arbeitsverhältnis, Rente etc.)

Ausstattung

Ordentliche einfache Grundausstattung, insbesondere:

- Laminatboden im Flur und im Wohnraum
- Bad mit Badewanne und Fenster
- Kühl-Gefrier-Kombi, E-Herd, Spüle und Küchenschrank
- geräumiger Keller

Fußboden:

Laminat, Fliesen

Weitere Ausstattung:

Garten, Keller, Einbauküche

Lage

Diese schöne helle Wohnung befindet sich im Dachgeschoss eines soliden modernisierten Mehrfamilienhauses in ruhiger Lage.

Parkplätze befinden sich in dieser ruhigen Anliegerstraße.

Das Stadtzentrum und der Bahnhof sind in etwa 10 Minuten zu Fuß zu erreichen.

Die Bushaltestelle der Stadtbus-Linie ist ganz in der Nähe. Entfernungen:

Autobahn 8 km

Einkaufsmöglichkeiten 1 km

Fernbahnhof 1 km

Flughafen 15 km

Gaststätten 1 km

Grundschule 2 km

Gymnasium 2 km

Realschule 2 km

Zentrum 2 km

Infrastruktur:

Apotheke, Lebensmittel-Discount, Allgemeinmediziner, Kindergarten, Grundschule, Hauptschule, Realschule, Gymnasium, Gesamtschule, Öffentliche Verkehrsmittel

Exposé - Energieausweis

Energieausweistyp	Verbrauchsausweis
Erstellungsdatum	ab 1. Mai 2014
Endenergieverbrauch	90,00 kWh/(m²a)
Energieeffizienzklasse	C



Exposé - Galerie



Exposé - Galerie



Exposé - Galerie



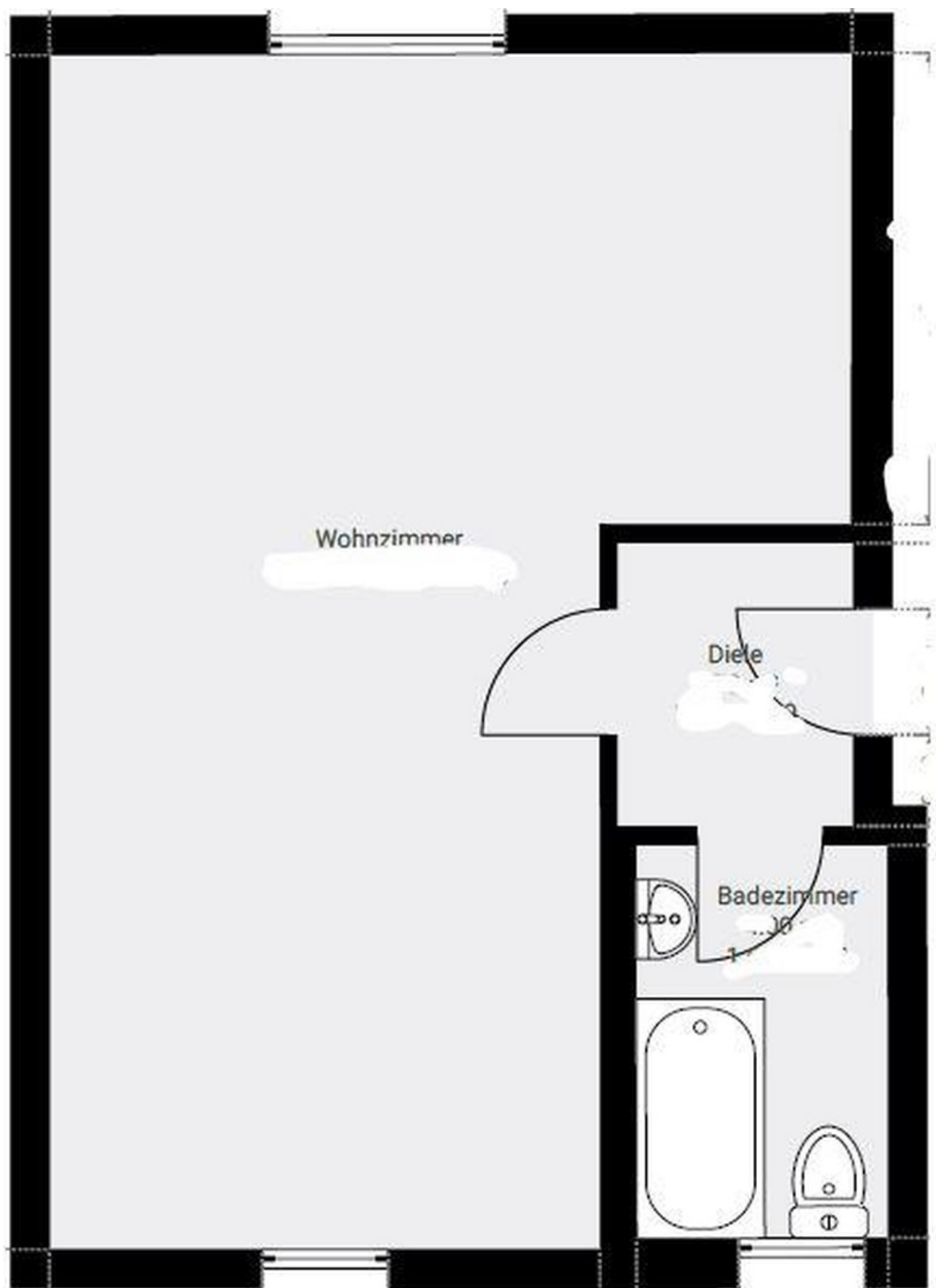
Exposé - Galerie



Exposé - Galerie



Exposé - Grundrisse



Grundriss, nicht im Maßstab