

# Exposé

## Wohnung in Berlin

### Helle 2-Zimmer-Wohnung mit Holzboden & Ostbalkon in Charlottenburg-Nord



Objekt-Nr. OM-420278

#### Wohnung

Vermietung: **459 € + NK**

Geitelsteig 20  
13627 Berlin  
Berlin  
Deutschland

Zimmer	2,00
Wohnfläche	43,00 m <sup>2</sup>
Summe Nebenkosten	175 €

Mietsicherheit	1.378 €
Übernahme	Nach Vereinbarung

# Exposé - Beschreibung

## Objektbeschreibung

Diese charmante 2-Zimmer-Wohnung überzeugt durch einen durchdachten Grundriss, einen hochwertigen Holzboden und einen Balkon in Ostausrichtung, der für angenehme Morgen- und Vormittagssonne sorgt.

Die Wohnräume sind hell und freundlich gestaltet und bieten vielfältige Einrichtungsmöglichkeiten – ideal für Wohnen, Arbeiten oder Entspannen. Der Balkon erweitert den Wohnbereich ins Freie und lädt zu einem Frühstück in der Sonne oder entspannten Stunden im Grünen ein.

Es wird ein Indexmietvertrag abgeschlossen, bei dem die Miete jährlich gemäß Verbraucherpreisindex angepasst wird.

## Ausstattung

### Weitere Ausstattung:

Balkon, Keller

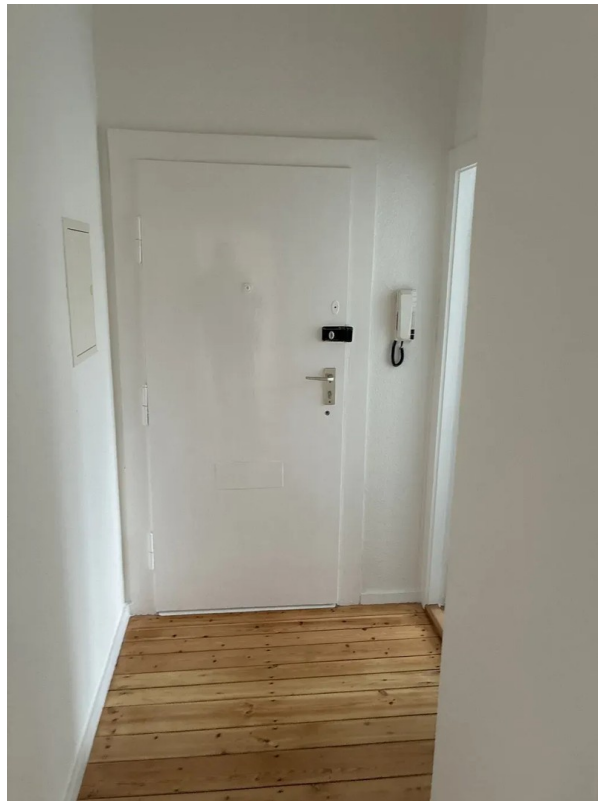
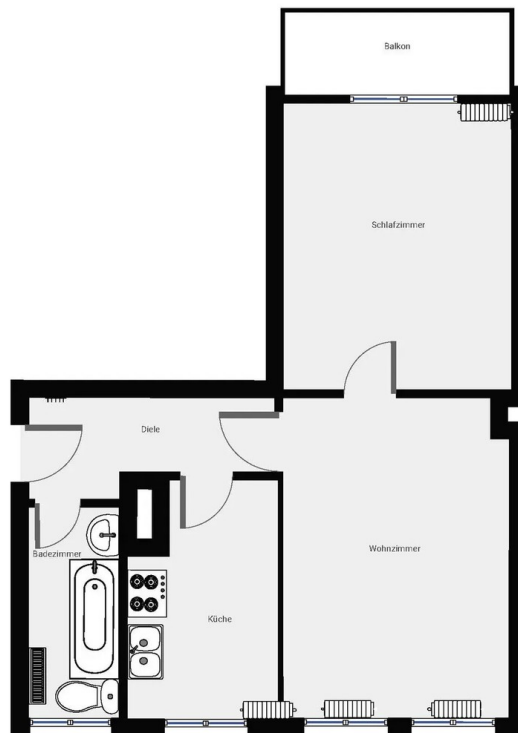
## Lage

Die Wohnung befindet sich in ruhiger und dennoch hervorragend angebundener Lage in der Straße Geitelsteig 20, 13627 Berlin, im beliebten Stadtteil Charlottenburg-Nord.

In unmittelbarer Laufnähe liegen die Buslinie 123 sowie die U-Bahnlinie U7 (Halemweg), die eine schnelle Verbindung in die Berliner Innenstadt, zum Zoologischen Garten sowie Richtung Spandau ermöglichen. Für Autofahrer ist die Anbindung ideal: Die Stadtautobahnen A111 und A100 sind in wenigen Minuten erreichbar und bieten eine optimale Verbindung in alle Richtungen.

Einkaufsmöglichkeiten, Cafés, Apotheken sowie Grünflächen befinden sich ebenfalls in der näheren Umgebung und machen die Lage sowohl für Singles als auch Paare besonders attraktiv.

# Exposé - Galerie



# Exposé - Galerie



# Exposé - Galerie

