

Exposé

Zimmer in Berlin

Möbliertes WG-Zimmer in Berlin-Pankow (13158)/ Furnished Room in Shared Apartment, Berlin-Pankow



Objekt-Nr. OM-420263

Zimmer

Vermietung: **649 € pro Monat**

13158 Berlin
Berlin
Deutschland

Baujahr	1900	Heizung	Fußbodenheizung
Zimmer	1,00	Frei ab	01.01.2026
Wohnfläche	12,00 m²	Mobilar	Vollmöbliert
Energieträger	Luft- /Wasserwärme	Raucher	Nein
Mietsicherheit	649 €	Geschlecht	Keine Einschr.
Pauschalmiete	649 € pro Monat	Max. Personen	10
Zustand	modernisiert	Haustiere	Nach Vereinbarung
Etage	Erdgeschoss		

Exposé - Beschreibung

Objektbeschreibung

Ab sofort ist ein sauberes, möbliertes WG-Zimmer (ca. 11,12 m² für 649 € / Monat oder 16,41 m² für 699 € / Monat) in einer 5-Zimmer-Wohnung im Erdgeschoss eines ruhigen Hinterhauses in 13158 Berlin verfügbar. Die Wohnung wird warm vermietet und verfügt über eine voll ausgestattete Küche, ein geteiltes Badezimmer mit Dusche sowie eine schöne Terrasse mit Möbeln zur gemeinschaftlichen Nutzung im Innenhof. Eine Nutzung durch zwei Personen ist ebenfalls möglich; in diesem Fall erhöht sich die Miete um 200 € für die zweite Person. Ruhige Lage, nächster S-Bahnhof: Wilhelmsruh.

Available immediately is a clean, furnished room in a shared apartment (approx. 11.12 sqm for €649/month or 16.41 sqm for €699/month) located in a 5-room apartment on the ground floor of a quiet rear building in 13158 Berlin. The room is rented all-inclusive (warm rent) and the apartment features a fully equipped kitchen, a shared bathroom with shower, and a nice terrace with furniture for shared use in the courtyard. Suitable for two people as well; the rent increases by €200 for a second person. Quiet location, nearest S-Bahn station: Wilhelmsruh.

Ausstattung

Eine Waschmaschine steht im gemeinschaftlichen Wäscheraum des Hauses zur Verfügung. Im Innenhof des Objekts befindet sich eine sonnige Terrasse mit Gartenmöbeln, die zum Entspannen einlädt. WLAN ist in der Wohnung vorhanden. Die Kombination aus ruhiger Lage, guter Verkehrsanbindung und dem schönen Ausblick über Park und See macht diese Wohnung zu einem idealen Ausgangspunkt für einen Aufenthalt in Berlin.

A washing machine is available in the shared laundry room of the building. The inner courtyard features a sunny terrace with garden furniture, providing a pleasant place to relax. Wi-Fi is available throughout the apartment. The combination of a quiet location, excellent transport connections and a beautiful view over the park and lake makes this apartment an ideal base for exploring Berlin.

Weitere Ausstattung:

Terrasse, Garten, Duschbad, Einbauküche

Lage

Die Wohnung liegt ruhig und dennoch zentral in Berlin-Pankow und befindet sich direkt an einem idyllischen Park mit kleinem See, der einen besonderen Erholungswert bietet. Der S-Bahnhof ist nur etwa 500 Meter entfernt und bietet mit im Zehn-Minuten-Takt fahrenden Zügen eine schnelle Verbindung in die Berliner Innenstadt. Berlin-Mitte ist in etwa 10 bis 15 Minuten erreichbar. Von dort aus lassen sich zahlreiche Sehenswürdigkeiten wie das Brandenburger Tor, der Bundestag oder der Kurfürstendamm bequem erkunden. Auch Bootsfahrten auf der Spree sind möglich. Das lebendige Viertel Friedrichshain mit seinen vielen Bars, Cafés und Clubs ist ebenfalls schnell zu erreichen. In unmittelbarer Umgebung der Wohnung befinden sich zudem kleine Cafés und Bistros, die zum Verweilen einladen.

The apartment is located in a quiet yet central area of Berlin-Pankow and is directly adjacent to an idyllic park with a small lake, offering a particularly high level of recreational value. The S-Bahn station is only about 500 meters away and provides fast connections to Berlin city center with trains running every ten minutes. Berlin-Mitte can be reached within approximately 10 to 15 minutes. From there, numerous attractions such as the Brandenburg Gate, the German Parliament (Bundestag) and Kurfürstendamm can be easily explored. Boat tours on the River Spree are also available. The lively district of Friedrichshain, with its many bars, cafés and clubs, is likewise within easy reach. In the immediate surroundings of the apartment you will also find charming cafés and small bistros inviting you to relax.

Infrastruktur:

Apotheke, Lebensmittel-Discount, Allgemeinmediziner, Kindergarten, Grundschule, Hauptschule, Realschule, Gymnasium, Gesamtschule, Öffentliche Verkehrsmittel

Exposé - Energieausweis

Energieausweistyp	Verbrauchsausweis
Erstellungsdatum	ab 1. Mai 2014
Endenergieverbrauch	33,30 kWh/(m²a)
Energieeffizienzklasse	A



Exposé - Galerie



Exposé - Galerie



Exposé - Galerie



Exposé - Galerie



Exposé - Galerie



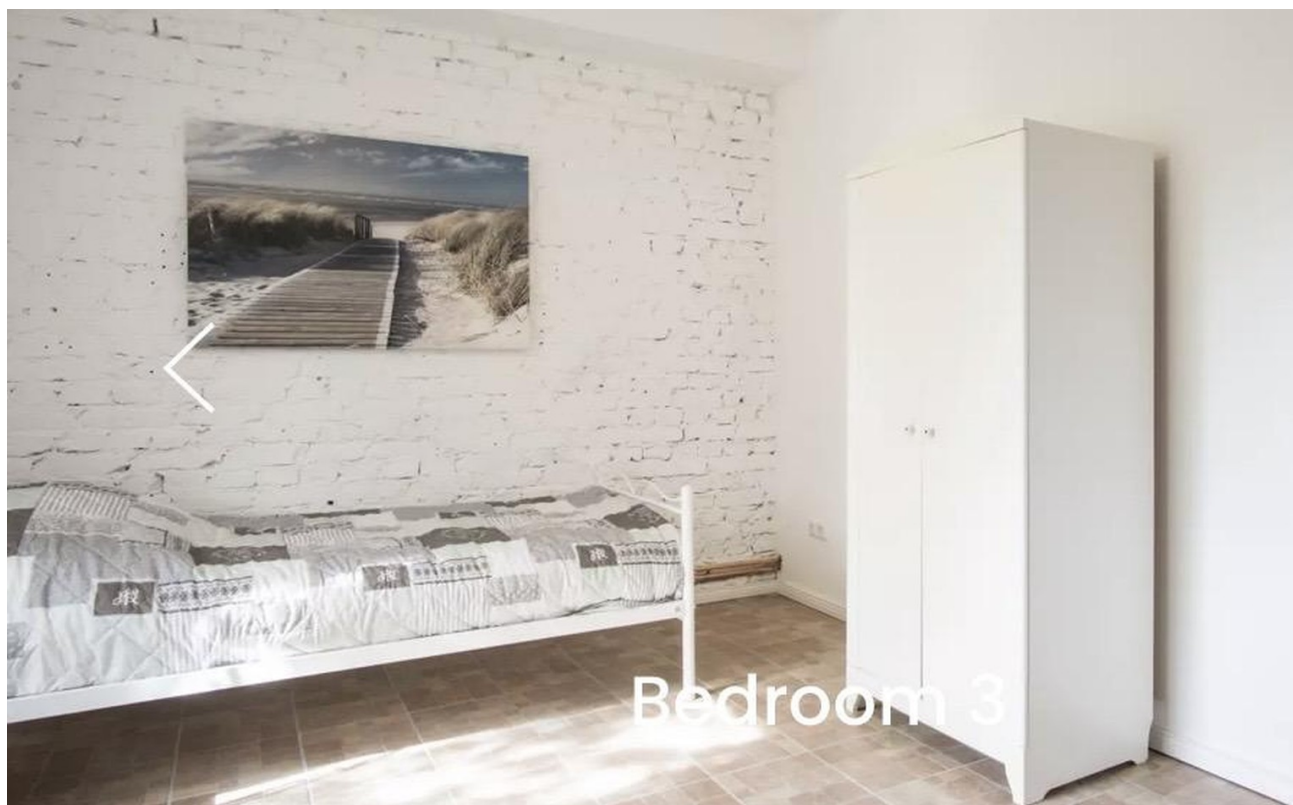
Exposé - Galerie



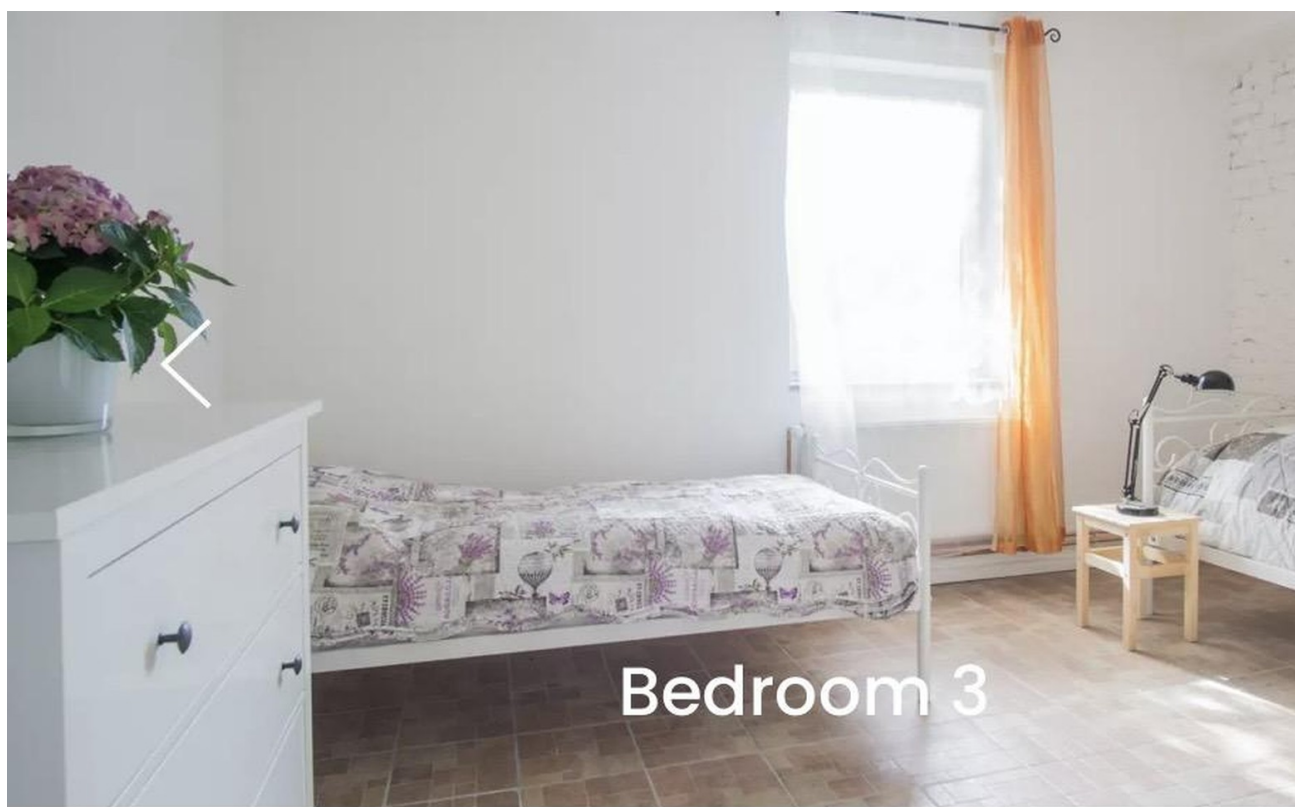
Exposé - Galerie



Exposé - Galerie



Exposé - Galerie



Exposé - Grundrisse

