

# Exposé

## Restaurant in Heidelberg

### Gastronomie-Einheit in zentraler Lage Heidelberg-Neuenheim



Objekt-Nr. OM-420216

#### Restaurant

Vermietung: **auf Anfrage + NK**

69120 Heidelberg  
Baden-Württemberg  
Deutschland

Zimmer	6,00
Übernahme	Nach Vereinbarung

Gesamtfläche	155,00 m <sup>2</sup>
Gastronomiefläche	121,00 m <sup>2</sup>

# Exposé - Beschreibung

## Objektbeschreibung

Flächen:

EG (Gastraum, Küche, Bar/Büffet, Lager): ca. 94m<sup>2</sup> (ca. 60 Gäste)

1.OG (Gastraum, WC): ca. 27m<sup>2</sup> (ca. 20 Gäste)

KG (WC, Lager): ca. 34m<sup>2</sup>

Gesamtfläche: ca. 155m<sup>2</sup>

Flächen für Außensitzplätze auf dem Gehweg und der Straßenfläche sind vom Pächter bei der Stadt anzumieten.

Ausstattung:

Gastro-Küche mit Abluft.

Gastraum mit Sitzmöbeln und Beleuchtung.

Der aktuelle Einrichtungsstil ist traditionell.

Mietzins:

Mtl. Nettokaltmiete

Zzgl. Nebenkosten

Zzgl. Umsatzsteuer

Übernahme möglich ab 01.02.2026.

Einzelheiten gerne im persönlichen Gespräch und bei Besichtigung. Bitte schreiben Sie uns hierzu an und geben Sie Ihre Telefonnummer an.

Wir melden uns dann telefonisch bei Ihnen.

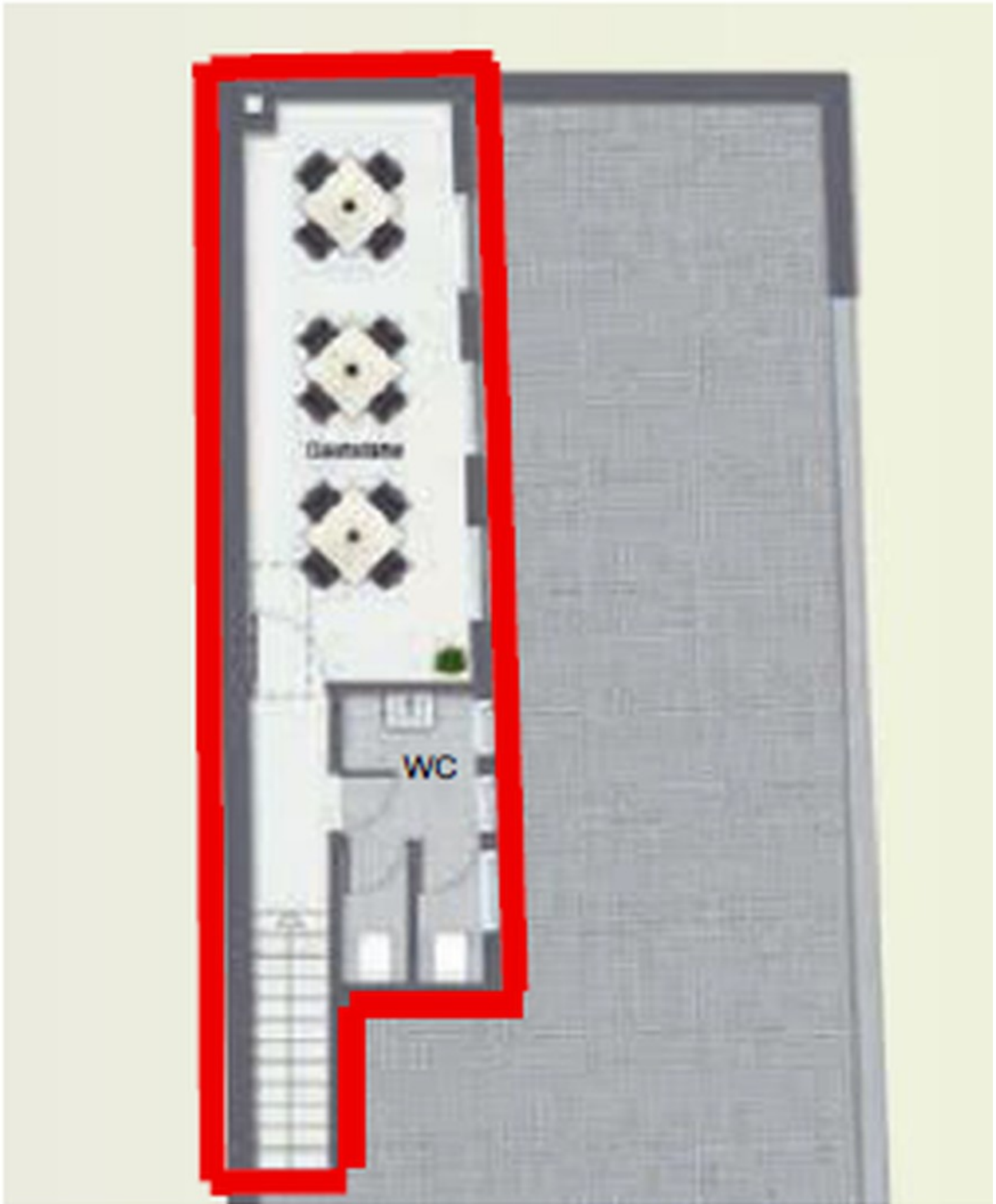
## Lage

Das Restaurant befindet sich in Heidelberg-Neuenheim, direkt am Neuenheimer Marktplatz und in unmittelbarer Nähe zur Neckarwiese. Die Altstadt von Heidelberg und der Hauptbahnhof sind nur wenige Minuten entfernt.

Neuenheim ist einer der begehrtesten Stadtteile von Heidelberg.

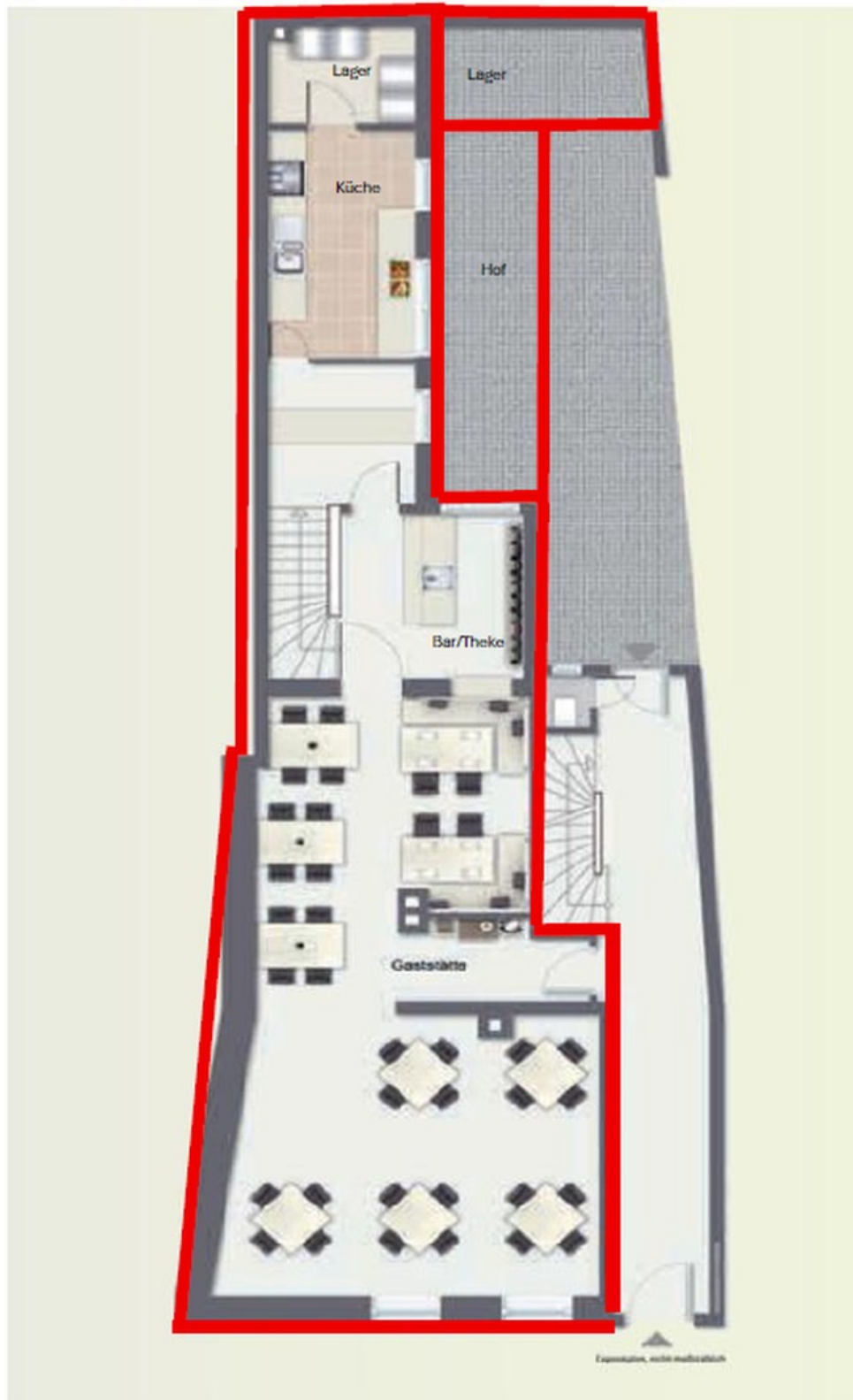
Die Umgebung zeichnet sich durch eine hervorragende Infrastruktur, sehr gute Verkehrsanbindungen und die Nähe zum Neckar aus. Bus-/Bahnhaltstellen sind jeweils in 2 Minuten zu Fuß erreichbar. Das Neuenheimer Feld ist mit dem Fahrrad in 5 Minuten erreichbar, ebenso Bismarckplatz/Hauptstraße/Altstadt.

# Exposé - Grundrisse



Grundriss 1.OG (Nebenraum)

# Exposé - Grundrisse



Grundriss EG

# Exposé - Grundrisse



Grundriss Keller