

Exposé

Einfamilienhaus in Pellworm

Provisionsfrei: Bezugsfertiges, vollmöbliertes Wohnhaus am Alten Hafen von Pellworm



Objekt-Nr. OM-420212

Einfamilienhaus

Verkauf: **1.050.000 €**

25849 Pellworm
Schleswig-Holstein
Deutschland

Baujahr	1974	Zustand	gepflegt
Grundstücksfläche	1.100,00 m ²	Schlafzimmer	4
Etagen	2	Badezimmer	2
Zimmer	6,00	Garagen	1
Wohnfläche	130,00 m ²	Stellplätze	1
Energieträger	Erdwärme	Heizung	Fußbodenheizung
Übernahme	Nach Vereinbarung		

Exposé - Beschreibung

Objektbeschreibung

Sehr gepflegtes, bedingt barrierefreies 5-Sterne Nichtraucher-Haus – sofort einziehen und wohlfühlen!

Das 1974 erbaute und 2014 umfassend renovierte Haus ist fertig eingerichtet und bietet Ihnen wohnbereiten Komfort in einer der schönsten Lagen auf Pellworm. Mit ca. 130 m² Wohnfläche verteilt auf zwei Etagen und einem großzügigen Grundstück von ca. 1.100 m² verbindet diese Immobilie modernen Wohnkomfort mit maritimem Flair.

Ausstattung

Fertig eingerichtete Küche, Hauswirtschaftsraum mit Waschmaschine, Trockner, keine Schwellen, EG-Bad mit Dusch-Sitz, Bad im OG mit Whirlpool, Sauna im Nebengebäude, Breitband-Internetanschluss mit Glasfasertechnologie incl. betriebsbereitem Router, Morsø Holzofen, Fußbodenheizung und qualitativ hochwertige Wärmepumpe (Wolf-Technik aus Horstedt) mit Erdsondenbohrungen für die Heizung des Hauses sowie einer Luftwärmepumpe für Brauchwasser. Energie vom Dach mit einer 5kWp Photovoltaikanlage. Gesundes Wohnklima.

Fußboden:

Fliesen

Weitere Ausstattung:

Terrasse, Garten, Vollbad, Duschbad, Sauna, Einbauküche, Gäste-WC, Kamin

Sonstiges

Breite Rampe mit wenig Gefälle zur Haustür.

Lage

Sehr zentrale, ruhige Lage auf Pellworm, am Alten Hafen, in unmittelbarer Nähe der

Geschäftsstraße Tammensiel und des Kur- und Gesundheitszentrums.

Infrastruktur:

Apotheke, Lebensmittel-Discount, Allgemeinmediziner, Kindergarten, Grundschule, Hauptschule, Realschule, Öffentliche Verkehrsmittel

Exposé - Galerie



EG Wohnzimmer



EG Flur

Exposé - Galerie



EG Küche



EG Einzelschlafzimmer

Exposé - Galerie



EG Einzelschlafzimmer



EG Wohnzimmer

Exposé - Galerie



EG Wohnzimmer



EG Wohnzimmer

Exposé - Galerie



EG Wohnzimmer



OG Bad

Exposé - Galerie



OG Bad Whirlpool



OG Bad Dusche WC

Exposé - Galerie



OG Flur



OG Schlaf-/Lesezimmer

Exposé - Galerie



OG Flur



OG Schlafzimmer

Exposé - Galerie



Nebengebäude Sauna



Direkt am Deich des Hafens

Exposé - Galerie



Blick vom Hafendeich



EG Bad, WC

Exposé - Galerie



EG Esszimmer



OG Flur Sekretär

Exposé - Galerie



Nebengebäude Sauna von innen



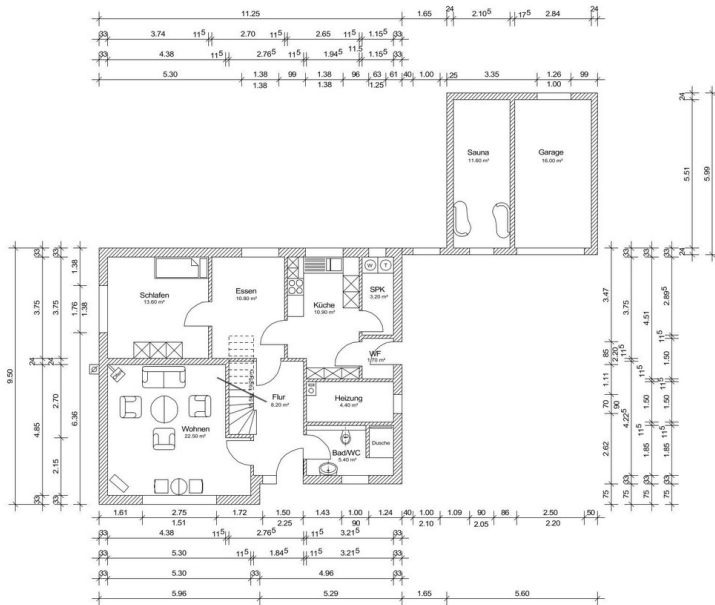
Schwengelpumpe Hausrückseite

Exposé - Galerie



Sitzgruppe auf der Terrasse

Exposé - Grundrisse



Erdgeschoss
M. 1 : 100

EG, Nebengebäude



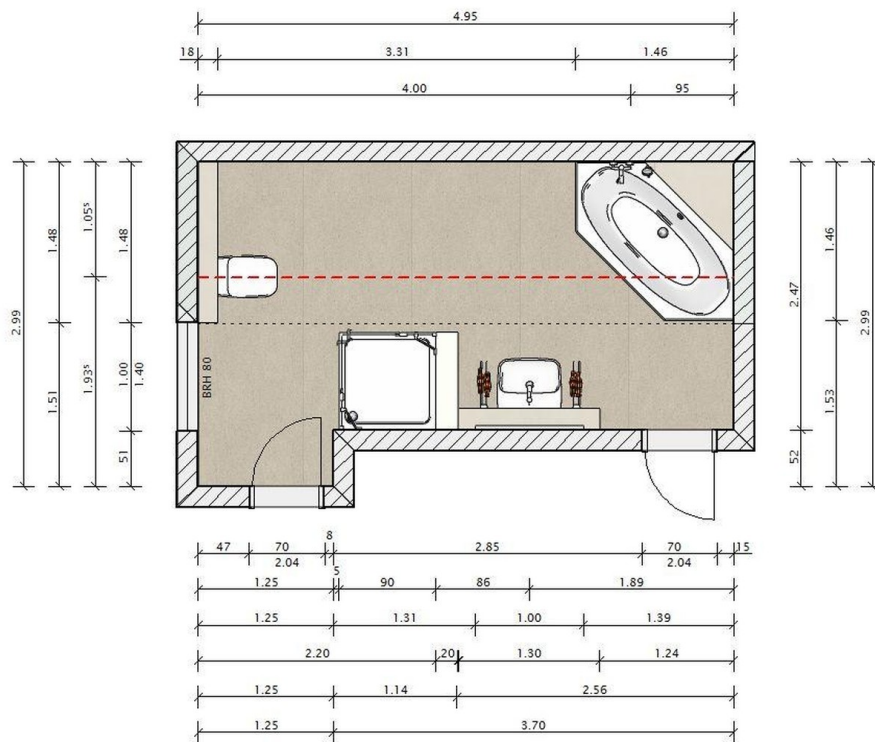
EG Bad

Architectural floor plan of a 3-bedroom apartment. The plan includes the following rooms and dimensions:

- Schlafen (Top Left):** 9.30 m²
- Schlafen (Top Right):** 14.53 m²
- Schlafen (Bottom Left):** 12.50 m²
- Bad (Bottom Right):** 14.43 m²
- Flur (Center):** 11.59 m²

The plan also shows a central staircase, a kitchen area (K) on the left, and a bathroom area (B) on the right. Dimensions are provided for the overall footprint and individual room areas.

OG



OG Bad