

Exposé

Wohnung in Iserlohn

Nur mit WBS!!! Sonnige Balkonwohnung mit Gartenblick



Objekt-Nr. OM-420199

Wohnung

Vermietung: **420 € + NK**

Ansprechpartner:
Britta Peddinghaus

Kalkofen 15
58638 Iserlohn
Nordrhein-Westfalen
Deutschland

Baujahr	1992	Übernahme	ab Datum
Etagen	4	Übernahmedatum	01.03.2026
Zimmer	3,00	Zustand	gepflegt
Wohnfläche	81,80 m²	Schlafzimmer	2
Energieträger	Gas	Badezimmer	1
Nebenkosten	146 €	Etage	Erdgeschoss
Heizkosten	100 €	Stellplätze	1
Summe Nebenkosten	246 €	Heizung	Zentralheizung
Miete Garage/Stellpl.	22 €		

Exposé - Beschreibung

Objektbeschreibung

Sonnige Balkonwohnung in ruhigem Mehrfamilienhaus, Stellplatz, Keller, Wannenbad, Hochparterre

Ausstattung

Weitere Ausstattung:

Balkon, Keller

Sonstiges

der Wohnberechtigungsschein wird zwingend benötigt, Auskünfte hierzu erteilt das Wohnungsamt der Stadt Iserlohn

Lage

verkehrsgünstig und dennoch ruhig gelegen in Iserlohn-Oestrich, das Stadtzentrum ist per Auto oder Bus in wenigen Minuten erreichbar. Kindergarten und Grundschule in unmittelbarer Nähe

Infrastruktur:

Apotheke, Lebensmittel-Discount, Allgemeinmediziner, Kindergarten, Grundschule, Hauptschule, Realschule, Gymnasium, Gesamtschule, Öffentliche Verkehrsmittel

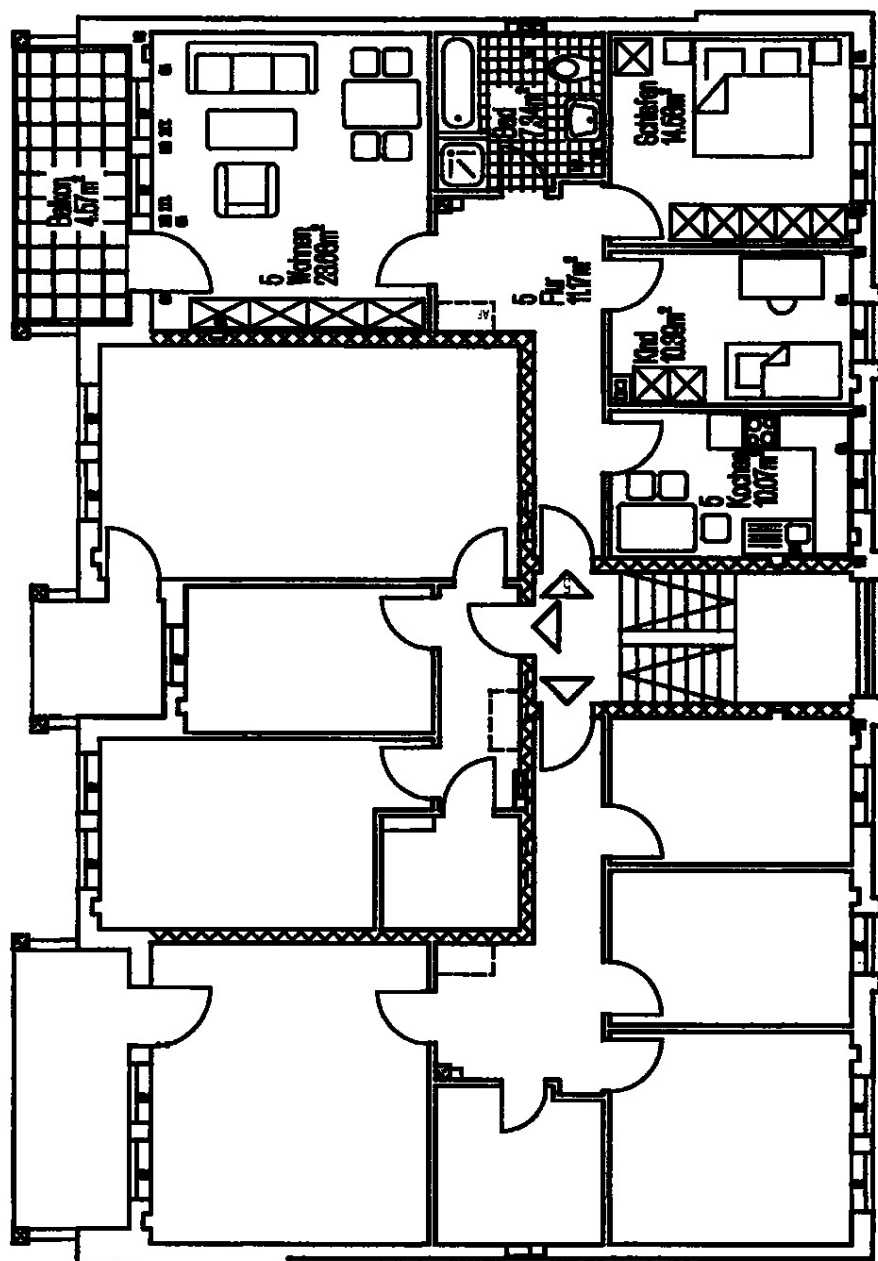
Exposé - Energieausweis

Energieausweistyp	Verbrauchsausweis
Erstellungsdatum	ab 1. Mai 2014
Endenergieverbrauch	93,90 kWh/(m²a)
Energieeffizienzklasse	D

Exposé - Galerie



Exposé - Grundrisse



Kalkofen 15
Erdgeschoss rechts

I I I I I I I I I I I I