

Exposé

Penthouse in Bad Wörishofen

wunderschöne Penthouse Wohnung in Kurparknähe



Objekt-Nr. OM-420037

Penthouse

Vermietung: **1.350 € + NK**

Hildegardstr. 1a
86825 Bad Wörishofen
Bayern
Deutschland

Baujahr	2018	Übernahme	Nach Vereinbarung
Etagen	3	Zustand	gepflegt
Zimmer	3,00	Schlafzimmer	2
Wohnfläche	91,30 m²	Badezimmer	1
Energieträger	Gas	Etage	3. OG
Summe Nebenkosten	315 €	Tiefgaragenplätze	1
Miete Garage/Stellpl.	65 €	Heizung	Fußbodenheizung
Mietsicherheit	4.050 €		

Exposé - Beschreibung

Objektbeschreibung

Diese großzügige und lichtdurchflutete 3-Zimmer-Penthouse-Wohnung befindet sich in einer ruhigen, aber dennoch zentralen Lage in Bad Wörishofen.

Genießen Sie hohen Wohnkomfort in der dritten Etage mit herrlichem Blick über die Umgebung.

Die Wohnung ist ideal für Paare oder kleine Familien, die ein modernes Zuhause mit viel Platz suchen.

Ausstattung

Wohnungsdetails:

Diese exklusive 3-Zimmer-Penthouse-Wohnung überzeugt durch ihren offenen, modernen Grundriss, der keine Wünsche offen lässt. Auf einer großzügigen Wohnfläche von ca. 91 m² genießen Sie ein großzügiges, lichtdurchflutetes Raumgefühl.

Wohnbereich:

Der großzügige Wohnbereich besticht durch große Fensterfronten, die für reichlich Tageslicht sorgen. Der offene Schnitt schafft eine harmonische Verbindung zwischen Wohnzimmer und Essbereich – perfekt für gesellige Stunden mit Familie und Freunden.

Küche:

Die offene Küche kann ganz nach Ihrem Geschmack ausgestattet werden und bietet Ihnen ausreichend Platz für kulinarische Experimente.

Schlafzimmer:

Das geräumige Hauptschlafzimmer ist Ihre persönliche Wohlfühloase. Hier finden Sie genug Platz für ein großes Bett und einen Ankleidebereich. Auch hier sorgt eine große Terrassentür für eine angenehme Belichtung und eine traumhafte Aussicht.

Badezimmer:

Das geräumige Badezimmer wurde mit hochwertigen Fliesen und modernen Armaturen ausgestattet. Die große Dusche sorgt für den schnellen Start in den Tag.

Terrasse:

Der absolute Höhepunkt dieser Wohnung ist die private Dachterrasse. Auf ca. 45 m² können Sie die Sonne genießen, abends die Aussicht bei einem Glas Wein auf sich wirken lassen oder die frische Luft in Ruhe genießen. Hier können Sie sich einen grünen Rückzugsort schaffen, der für Entspannung pur sorgt.

Weitere Details:

Die Wohnung ist mit Echtholz-Parkett und modernen Designfliesen ausgestattet, die für ein angenehmes Raumklima sorgen. Eine Fußbodenheizung garantiert wohlige Wärme in allen Räumen. Die Wohnung wird durch einen praktischen Aufzug und einen eigenen Tiefgaragenstellplatz abgerundet, sodass Sie höchsten Komfort genießen können.

Fußboden:

Parkett

Weitere Ausstattung:

Keller, Dachterrasse, Aufzug, Gäste-WC, Barrierefrei

Lage

Die Wohnung befindet sich in einer sehr begehrten und ruhigen Wohngegend von Bad Wörishofen, nur wenige Gehminuten vom Stadtzentrum entfernt. Sie genießen die perfekte

Kombination aus einer naturnahen Umgebung und einer ausgezeichneten Anbindung an sämtliche Annehmlichkeiten des städtischen Lebens.

Die bekannte Therme und das Gesundheitszentrum von Bad Wörishofen sind in wenigen Minuten erreichbar und bieten optimale Möglichkeiten zur Erholung und Entspannung. In unmittelbarer Nähe befinden sich auch zahlreiche Einkaufsmöglichkeiten, Cafés und Restaurants, die zum Verweilen einladen. Darüber hinaus sind Schulen, Kindergärten und Ärzte bequem erreichbar, was die Lage besonders familienfreundlich macht.

Für Naturliebhaber bieten sich zahlreiche Freizeitmöglichkeiten in der Umgebung, wie Wander- und Radwege, sowie die Nähe zu den sanften Hügeln des Allgäus. Auch die Anbindung an den öffentlichen Nahverkehr sowie die Nähe zur Autobahn A96 garantieren eine schnelle Verbindung zu umliegenden Städten und zur Landeshauptstadt München.

Infrastruktur:

Apotheke, Lebensmittel-Discount, Allgemeinmediziner, Kindergarten, Grundschule, Öffentliche Verkehrsmittel

Exposé - Energieausweis

Energieausweistyp	Bedarfsausweis
Erstellungsdatum	ab 1. Mai 2014
Endenergiebedarf	35,10 kWh/(m²a)
Energieeffizienzklasse	A



Exposé - Galerie



Wohn-Esszimmer

Exposé - Galerie



Bad



Schlafzimmer 1

Exposé - Galerie



Terrasse



Terrasse

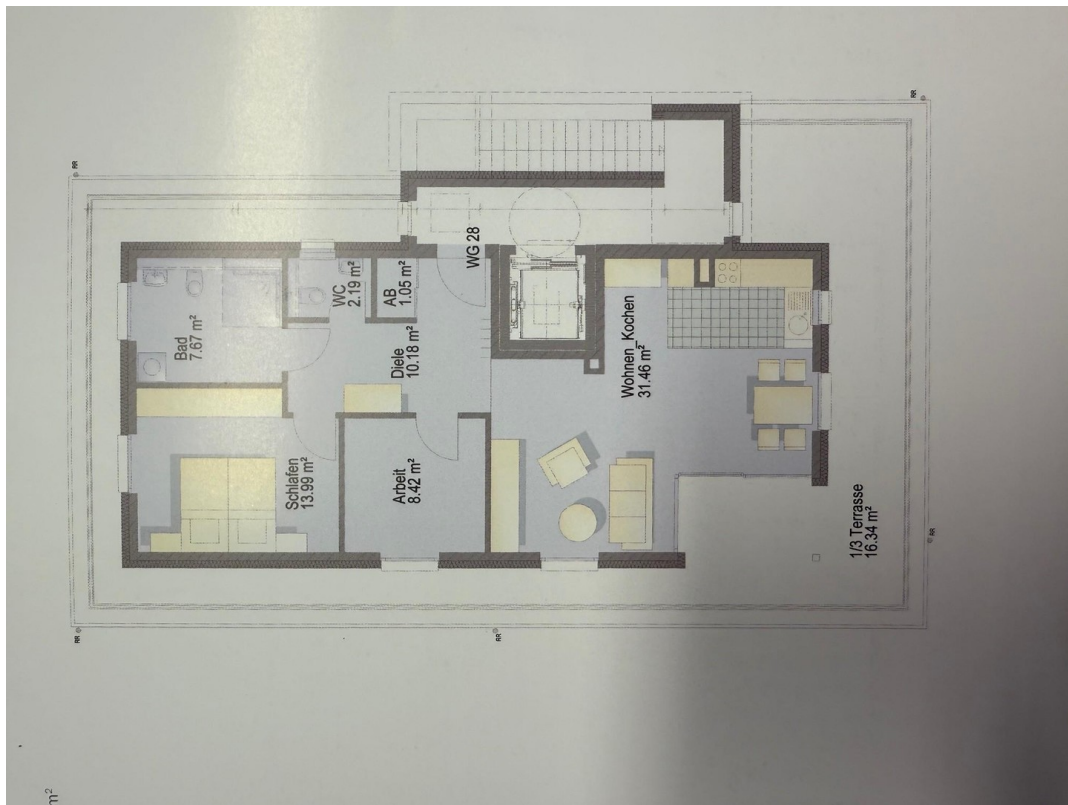


Terrasse

Exposé - Grundrisse



Außenansicht



Grundriss