

Exposé

Reihenhaus in Saarbrücken

Viel Platz für die ganze Familie im 7-Zi-Haus



Objekt-Nr. OM-420016

Reihenhaus

Verkauf: **179.000 €**

66115 Saarbrücken
Saarland
Deutschland

Baujahr	1954	Übernahme	Nach Vereinbarung
Grundstücksfläche	103,00 m²	Zustand	gepflegt
Etagen	3	Schlafzimmer	6
Zimmer	7,00	Badezimmer	2
Wohnfläche	154,00 m²	Heizung	Zentralheizung
Energieträger	Gas		

Exposé - Beschreibung

Objektbeschreibung

Das im Erdgeschoss großzügig geschnittene Haus bietet Ihnen ein gemütliches Wohnambiente. Der Wohnbereich in Verbindung mit der räumlich getrennten Küche, bietet Wohnen und Essen & Kochen in einen Gesamtkonzept.

Zudem befindet sich auf derselben Etage ein hell gefliestes Gäste-WC.

Die zeitlose Küche – aus dem Jahr 2012 - mit weißer Glanzfront ist mit Marken-Einbaugeräten ausgestattet. Eine Dunstabzugshaube mit Abluftführung nach außen sorgt dafür, dass Dämpfe und Gerüche absorbiert werden.

Die oberen Etagen sind über das Treppenhaus mit einer großzügigen Treppe aus Stein zu erreichen. Alle 6 Wohnräume im OG und DG sind mit Parkett belegt und können beliebig als Schlaf-, Kinderzimmer oder als Büro genutzt werden. Flur und Badezimmer sind gefliest.

Das Bad je Etage ist mit quadratischen (terracottafarbenen) Bodenfliesen sowie rechteckigen hellen Wandfliesen, Waschtisch mit Unter- und Oberschrank, Dusche bzw. Badewanne und Deckenspots ausgestattet und verfügt jeweils über ein Fenster. Die Dusche ist mit einer Glasduschabtrennung versehen. Die Badewanne lädt zum Entspannen ein.

Insgesamt verfügt das Haus über 7 Zimmer, 1 Küche, 1 Gäste-WC und 2 Badezimmer.

Das Haus ist vollunterkellert und bietet viel Platz für Waschküche mit Waschmaschine und Trockner sowie zwei weitere Kellerräume für Stauraum. Zusätzlich befindet sich in einem kleinen Raum die Warmwasserheizungsanlage mit Gasheiztherme.

Hinter dem Haus auf der Nordseite befindet sich der Hinterhof mit einem angrenzendem kleinen Pflanzbeet.

Direkt vor dem Haus befinden sich Stellplätze mit genügend Platz für Ihre Autos.

Ausstattung

Garten, Gäste-WC, 2x Badezimmer, Einbauküche, Fliesen, Parkett, Freisprechanlage mit Kamera je Etage.

Fußboden:

Parkett, Fliesen

Weitere Ausstattung:

Garten, Keller, Einbauküche, Gäste-WC

Sonstiges

Gäste WC: 1

Verfügbar ab: nach Abspache

Objektzustand: bezugsfertig

Grundstücksfläche: ca. 103 qm

Wohnfläche: ca. 154 qm

Lage

Das zum Verkauf stehende Haus befindet sich in Saarbrücken-Burbach, in unmittelbarer Nähe zum modernen InnovationsCampus Saar.

Das Haus liegt in einer ruhigen Seitenstraße von der Pfaffenkopfstraße und zeichnet sich durch eine sehr gute Anbindung an den öffentlichen Nahverkehr aus.

Die Verkehrsanbindung ist durch die Buslinien 101 und 122, durch den Bahnhof Burbach-Mitte (beides fußläufig in ca. 3 bzw. 5 Minuten erreichbar) und den nahegelegenen Autobahnanschlüssen optimal. Die Stadtmitte ist mit dem Bus in ca. 25 Minuten und mit dem Zug in ca. 10 Minuten erreichbar. Mit dem Auto erreicht man die Autobahnen A1 und A620 in kürzester Zeit und ist somit sehr gut an das Straßenverkehrsnetz angebunden. Die Innenstadt ist mit dem Auto in etwa 15 Minuten erreichbar.

In der näheren Umgebung (fußläufig weniger als 5 Minuten) gibt es verschiedene Einkaufsmöglichkeiten (Aldi Süd, dm-Drogeriemarkt, TEDI), einen schönen Spielplatz und viele gastronomische Angebote.

Infrastruktur:

Apotheke, Lebensmittel-Discount, Allgemeinmediziner, Kindergarten, Grundschule, Öffentliche Verkehrsmittel

Exposé - Energieausweis

Energieausweistyp	Bedarfsausweis
Erstellungsdatum	ab 1. Mai 2014
Endenergiebedarf	263,00 kWh/(m²a)
Energieeffizienzklasse	H

Exposé - Galerie



KOCHEN

Exposé - Galerie

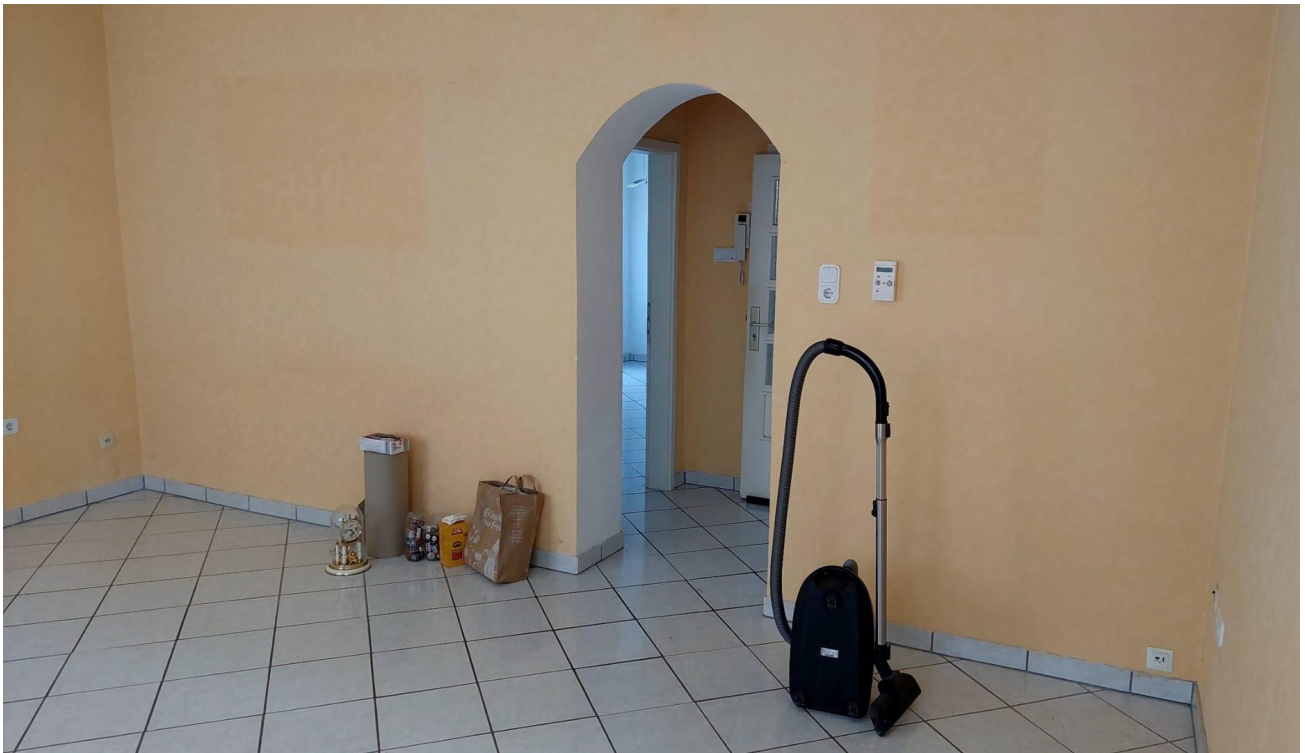


KOCHEN



WOHNEN

Exposé - Galerie



WOHNEN



GÄSTE-WC

Exposé - Galerie



ZIMMER OG



ZIMMER OG

Exposé - Galerie



ZIMMER OG



FLUR OG

Exposé - Galerie



BADEZIMMER OG



ZIMMER DG

Exposé - Galerie



ZIMMER DG



ZIMMER DG

Exposé - Galerie



FLUR DG



BADEZIMMER DG