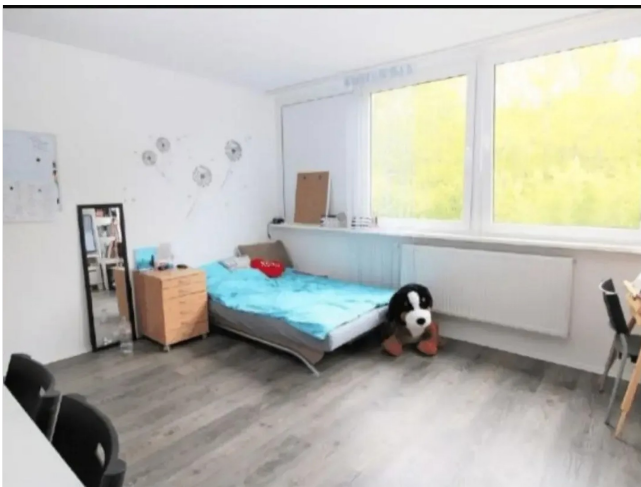


Exposé

Wohnung in Kerpen

Stilvolle, gepflegte 1-Zimmer-Wohnung mit EBK in Kerpen



Objekt-Nr. OM-420012

Wohnung

Vermietung: **600 € + NK**

Ansprechpartner:
H. Kahraman

50169 Kerpen
Nordrhein-Westfalen
Deutschland

Baujahr	1973	Miete Garage/Stellpl.	50 €
Etagen	5	Mietsicherheit	1.950 €
Zimmer	1,00	Übernahme	sofort
Wohnfläche	30,00 m²	Zustand	gepflegt
Energieträger	Öl	Badezimmer	1
Nebenkosten	50 €	Tiefgaragenplätze	1
Heizkosten	50 €	Heizung	Zentralheizung
Summe Nebenkosten	100 €		

Exposé - Beschreibung

Objektbeschreibung

Die gepflegte Wohnung, die im zweiten OG liegt, ist leerstehend und kann sofort bezogen werden. Das Apartment besteht aus einem attraktiven Zimmer. Die Wohnung bietet mit der vorinstallierten Einbauküche und dem Stauraum im dazugehörigen Keller einiges an Komfort.

Ausstattung

- Küchenzeile
- Kellerraum
- Tiefgaragenstellplatz

Fußboden:

Laminat, Fliesen

Weitere Ausstattung:

Keller, Vollbad, Einbauküche

Sonstiges

- Elternbürgschaften werden akzeptiert
- Eine Vermietung über das Jobcenter ist nicht möglich

Lage

Die Immobilie liegt in Kerpen. In unmittelbarer Umgebung der Immobilie gibt es einige Buslinien. In Laufnähe gibt es ein paar Restaurants, Bäckereien, Supermärkte, einen Arzt und einen Kindergarten. Auch einige Fitnessstudios, zwei Grün- und Parkanlagen, eine Postannahmestelle, eine Apotheke und ein Blumenladen sind fußläufig gut zu erreichen. Weiter entfernt finden Sie darüber hinaus mehrere Einkaufsmöglichkeiten und Schulen. Einige Museen, verschiedene Erholungs- und Sportmöglichkeiten (u. a. ein Aquarium) und interessante Ausgelmöglichkeiten erreichen Sie schließlich ebenfalls im größeren Umkreis.

Infrastruktur:

Apotheke, Lebensmittel-Discount, Allgemeinmediziner, Kindergarten, Öffentliche Verkehrsmittel

Exposé - Energieausweis

Energieausweistyp	Verbrauchsausweis
Erstellungsdatum	ab 1. Mai 2014
Endenergieverbrauch	73,20 kWh/(m²a)
Energieeffizienzklasse	B



Exposé - Galerie



Wohnzimmer leerstehend

Exposé - Galerie



Blick Richtung Flur



Blick Richtung Küche



Küche

Exposé - Galerie



Flur und Wohnungseingang

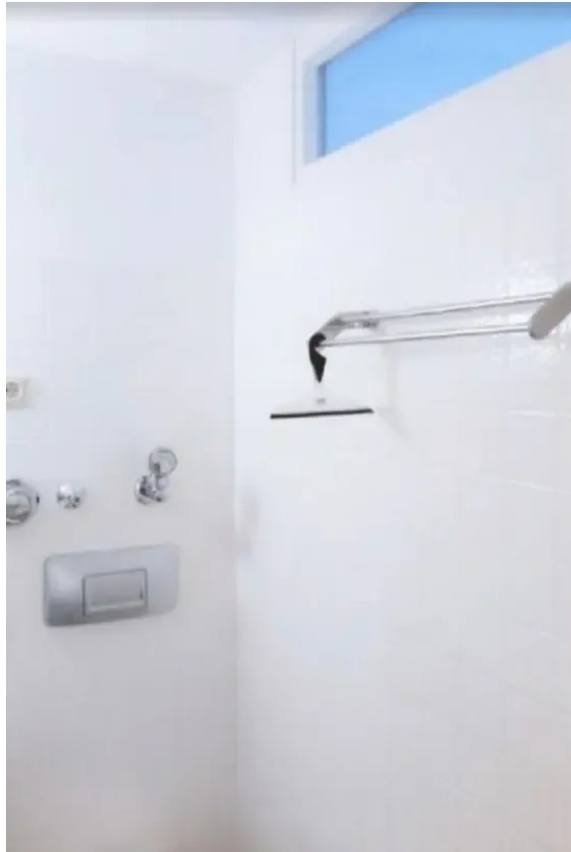


Badezimmer



Badezimmer II

Exposé - Galerie



Lichtschacht



Außenansicht

Exposé - Grundrisse



Grundriss