

Exposé

Wohnung in Eschborn

Renoviertes 1-Zimmer Apartment mit Balkon



Objekt-Nr. OM-419991

Wohnung

Vermietung: **590 € + NK**

Ansprechpartner:
Elias Huth

Langer Weg 1
65760 Eschborn
Hessen
Deutschland

Baujahr	1969	Mietsicherheit	1.770 €
Etagen	3	Übernahme	ab Datum
Zimmer	1,00	Übernahmedatum	01.03.2026
Wohnfläche	30,00 m²	Zustand	renoviert
Energieträger	Öl	Schlafzimmer	1
Nebenkosten	60 €	Badezimmer	1
Heizkosten	60 €	Etage	2. OG
Summe Nebenkosten	120 €	Heizung	Zentralheizung

Exposé - Beschreibung

Objektbeschreibung

Ihr persönlicher Rückzugsort

Ruhige Lage, aber perfekt angebunden: Die Wohnung befindet sich einerseits in nächster Nähe von Acker- und Grünflächen wie dem Skulpturenpark Eschborn, aber ist andererseits bestens an das öffentliche Verkehrsnetz angeschlossen. Frankfurt am Main ist in nur etwa 10 Autominuten von Eschborn-Niederhöchstadt entfernt.

Diese attraktive 1-Zimmer-Wohnung befindet sich in einem gepflegten Mehrfamilienhaus in gefragter Lage von Eschborn. Beim Betreten der Wohnung fällt sofort der durchdachte Grundriss ins Auge, der eine optimale Raumnutzung ermöglicht und ein komfortables Wohngefühl bietet. Die Wohnung überzeugt mit hellen Räumen, einer modernen Ausstattung und praktischen Details, die sowohl Singles, Berufspendler als auch Studenten ansprechen.

Das großzügige Wohn- und Schlafzimmer wird durch große Fensterfronten mit natürlichem Licht durchflutet, was dem Raum eine freundliche und einladende Atmosphäre verleiht. Der Bereich lässt sich durch eine Trennwand flexibel als Schlaf- oder Arbeitszone gestalten, welche auf Wunsch entfernt werden kann, um den Raum noch offener wirken zu lassen. Die Wandgestaltung und Möblierung orientieren sich an aktuellen Wohntrends und bieten viel Gemütlichkeit; bequeme Sitzgelegenheiten laden zum Entspannen oder Arbeiten ein.

Besonders hervorzuheben ist der Zugang zum eigenen Balkon, welcher sich ideal für entspannte Stunden an der frischen Luft oder gemütliche Abende mit Freunden eignet. Vom Balkon bietet sich ein freier Blick ins Grüne sowie auf die ruhige Umgebung der Wohngegend.

Die Einbauküche ist funktional gestaltet und bietet alles, was für einen modernen Alltag benötigt wird: Kochfeld, Mikrowelle, Kühlschrank sowie genügend Arbeits- und Stauraum. So lassen sich sowohl schnelle Mahlzeiten als auch aufwendigere Gerichte komfortabel zubereiten. Offene Regale und Schränke bieten Platz für Küchenutensilien, Lebensmittel und Kleingeräte.

Das Badezimmer ist in einem modernen, renovierten Zustand und mit hochwertigen Sanitärobjekten ausgestattet. Es verfügt über eine geräumige Dusche, ein großes Waschbecken, WC sowie Spiegelschrank und Stauraum für Pflegeprodukte. Helle Fliesen und eine praktische Raumaufteilung sorgen für ein angenehmes Ambiente. Auch hier bietet die Ausstattung eine Verbindung von Funktionalität und Stil.

Ausstattung

Diese Wohnung besticht durch ihren äußerst praktischen Schnitt und eine durchdachte Raumaufteilung. Der Wohn- und Schlafbereich präsentiert sich hell und großzügig. Vom Wohnzimmer aus gelangen Sie direkt auf den Balkon, der sich bestens für entspannte Stunden im Freien eignet und einen schönen Ausblick ins Grüne bietet. Die moderne Einbauküche ist funktional ausgestattet und verfügt über alle notwendigen Elektrogeräte wie Herd, Mikrowelle und Kühlschrank. Ausreichend Stauraum sowie eine praktische Arbeitsfläche erleichtern den Alltag. Das Badezimmer wurde ebenfalls modernisiert und überzeugt mit einer komfortablen Dusche, einem WC und einem Waschbecken. Ergänzt wird dieser Bereich durch einen Spiegel- und Unterschrank, der zusätzlichen Stauraum für Pflegeprodukte und andere Utensilien bietet. Abgerundet wird das Angebot durch ein eigenes Kellerabteil, das Ihnen praktische Abstellmöglichkeiten für persönliche Gegenstände und Haushaltsbedarf liefert. So bietet die Wohnung insgesamt ein modernes, komfortables und gut durchdachtes Wohnkonzept.

Fußboden:

Laminat

Weitere Ausstattung:

Balkon, Keller, Aufzug, Einbauküche

Sonstiges

Bitte melden Sie sich bei Interesse mit Informationen über sich und Ihr Arbeitsverhältnis. Besichtigungen findet am Sonntag, den 25.01.2026 statt.

Lage

Die Wohnung befindet sich in einer ruhigen Wohngegend von Niederhöchstadt, die eine perfekte Balance zwischen Erholung und urbanem Leben bietet. Gelegen in der ruhigen Wohngegend von Niederhöchstadt ist die Liegenschaft auch für geräuschempfindliche Menschen geeignet. Die Lage bietet einiges an Erholung in nächster Nähe: Die Gegend ist umgeben von Ackerland und diversen grünen Parks, wie beispielsweise dem bekannten Skulpturenpark von Niederhöchstadt. Einkaufsmöglichkeiten, öffentliche Verkehrsmittel und Freizeitangebote sind nur wenige Gehminuten entfernt, was Ihren Alltag erheblich erleichtert. Die S-Bahnstation „Eschborn-Niederhöchstadt“ ist etwa 900 Meter entfernt, die S-Bahnlinien S3 und S4 verbinden Sie in wenigen Minuten mit der Metropole Frankfurt am Main. Frankfurt bietet Ihnen mit dem Hauptbahnhof, dem Südbahnhof und dem Flughafen Zugang zum Fernverkehr.

Niederhöchstadt hat eine lebendige Kulturszene, die durch verschiedene Veranstaltungen und Workshops gefördert wird. So finden regelmäßig Konzerte und Kunstausstellungen statt, die das Gemeinschaftsleben bereichern. Die Kirche St. Nikolaus, ein historisches Gebäude, ist ein weiterer kultureller Anziehungspunkt und zeugt von der langen Geschichte des Ortes. Außerdem bietet die Stadt ein großes Angebot an Arbeitsstellen. Aktuell gibt es in Eschborn über 21.000 offene Stellen in verschiedenen Bereichen, was die Stadt zu einem attraktiven Ort für Arbeitssuchende macht. Die Angebote reichen von Positionen in der Verwaltung über technische Berufe bis hin zu Dienstleistungen und der Gesundheitsbranche.

Exposé - Energieausweis

Energieausweistyp	Verbrauchsausweis
Erstellungsdatum	ab 1. Mai 2014
Endenergieverbrauch	119,00 kWh/(m²a)
Energieeffizienzklasse	D

Exposé - Galerie



Wohnzimmer

Exposé - Galerie



Badezimmer



Balkon und Aussicht

Exposé - Galerie



Außensicht



Eingangsbereich

Exposé - Galerie

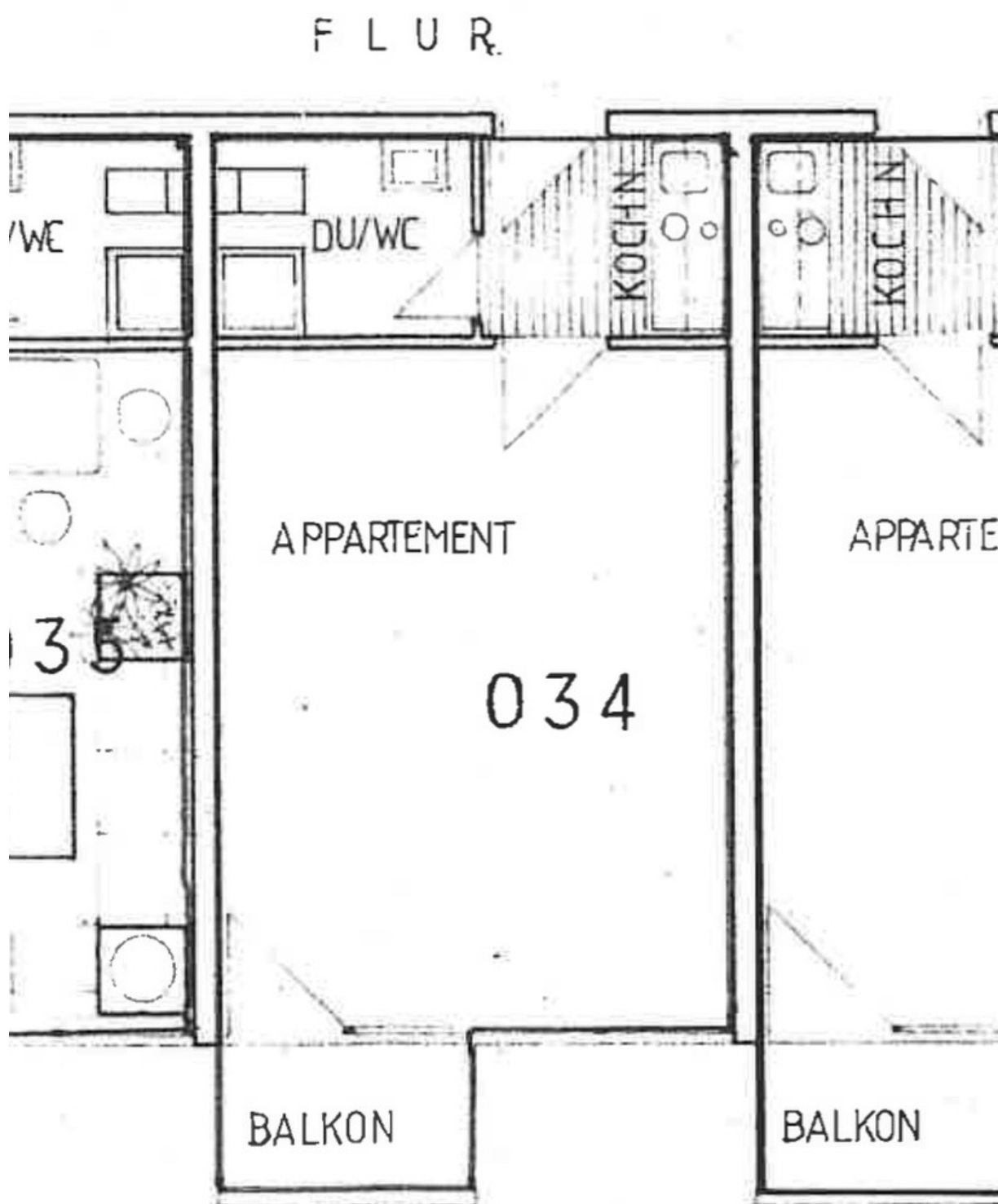


Eingangsbereich



Aufzug

Exposé - Grundrisse



Grundriss