

# Exposé

## Halle in Altensteig

### **PROVISIONSFREI in Altensteig: 700m<sup>2</sup> vielseitige Gewerbefläche mit Parkplätzen**



Objekt-Nr. OM-419984

### Halle

Vermietung: **2.700 € + NK**

Ansprechpartner:  
Spectrix GmbH

72213 Altensteig  
Baden-Württemberg  
Deutschland

Baujahr	1990	Etage	Erdgeschoss
Energieträger	Gas	Gesamtfläche	700,00 m <sup>2</sup>
Nebenkosten	220 €	Lager-/Prod.fläches	700,00 m <sup>2</sup>
Übernahme	sofort	Heizung	Zentralheizung
Zustand	gepflegt		

# Exposé - Beschreibung

## Objektbeschreibung

Vielseitige Gewerbefläche mit 4 Parkplätzen (mehr möglich). Es sind Büroflächen und Lager/Produktionsflächen vorhanden - ideal auch für Versandhandel.

Ideal als Versandlager oder für leichte Produktion. BEFAHRBAR MIT PKW

Nutzung möglich z.B.

- \* Lager + Büro
- \* Leichte Produktion
- \* Versandhandel
- \* evtl. Fitness-Studio

## Ausstattung

- Zufahrt hat etwas Gefälle ist aber gut befahrbar

auch mit PKW, Transporter oder Stapler)

- schnelles Internet vorhanden GLASFASER !

- teils energetisch saniert in den letzten Jahren

(Dachdämmung, PV-Anlage)

- kleinere Anpassungen nach Vereinbarung mgl.

- Deckenhöhe ca 2,90m

### **Fußboden:**

Sonstiges (s. Text)

### **Weitere Ausstattung:**

Einbauküche, Gäste-WC

## Sonstiges

Impressum:

Spectrix GmbH, Höhenstr. 7, 75239 Eisingen, Geschäftsführer

André Gharieb. Eingetragen im Handelsregister am Amtsgericht

Mannheim HRB505986, FA Pforzheim Ust-ID: 249716301

## Lage

Die Gewerbefläche befindet sich in Altensteig im Nordschwarzwald, einer wirtschaftlich soliden Stadt mit guter Infrastruktur und attraktivem Unternehmensumfeld. Die Anbindung an die B28 sowie die A81 (Stuttgart-Singen) ist in wenigen Minuten erreichbar. In der Nähe sind u.a. die Städte Freudenstadt, Calw, Nagold und Horb.

### **Infrastruktur:**

Apotheke, Lebensmittel-Discount, Allgemeinmediziner, Kindergarten, Grundschule, Hauptschule, Realschule, Gymnasium, Gesamtschule, Öffentliche Verkehrsmittel

# Exposé - Energieausweis

Energieausweistyp	Verbrauchsausweis
Erstellungsdatum	ab 1. Mai 2014
Endenergieverbrauch Strom	10,00 kWh/(m <sup>2</sup> a)
Endenergieverbrauch Wärme	77,20 kWh/(m <sup>2</sup> a)

## Exposé - Galerie



# Exposé - Galerie



# Exposé - Galerie



# Exposé - Galerie



# Exposé - Galerie



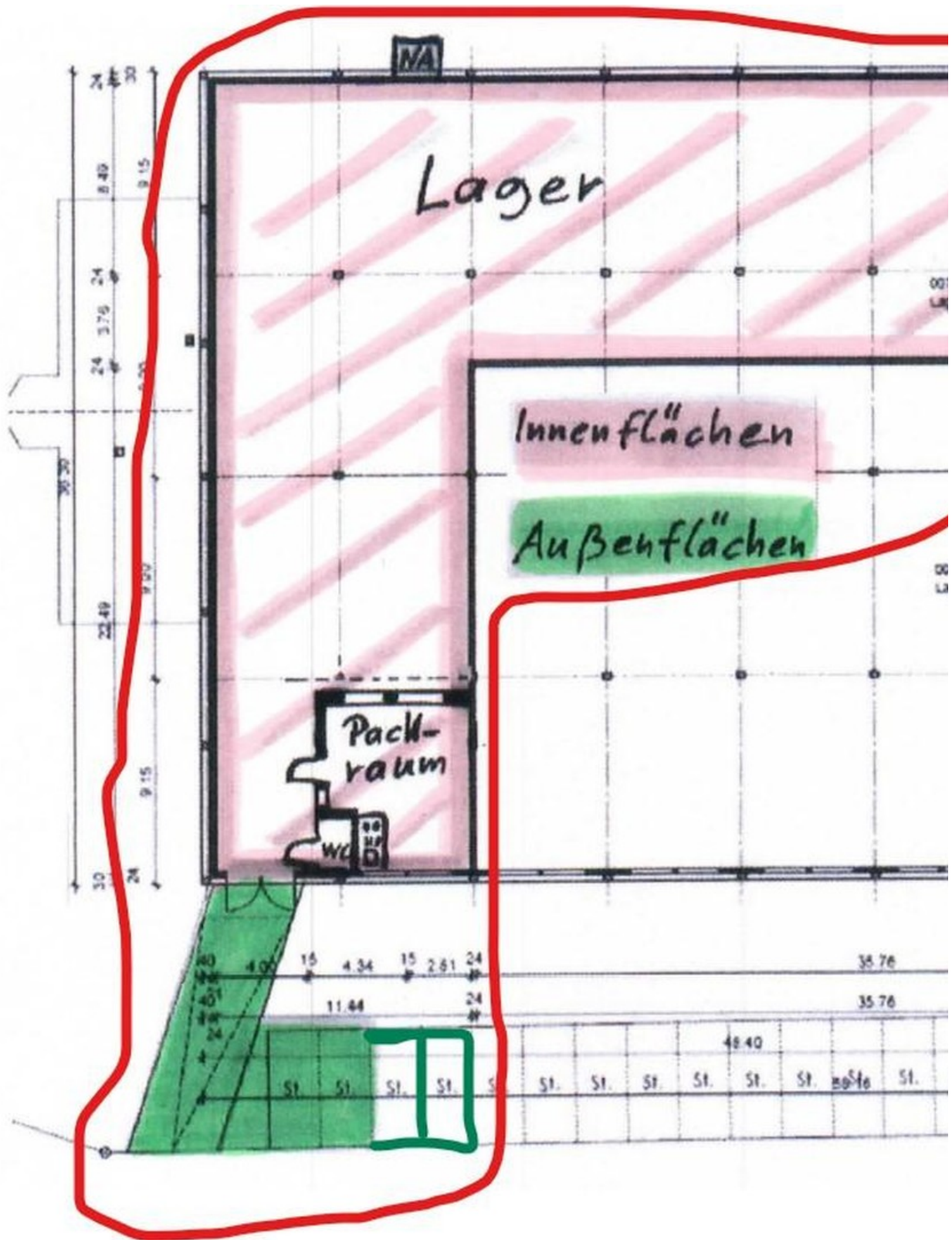
# Exposé - Galerie



# Exposé - Galerie



# Exposé - Grundrisse



Grundriss Skizze