

Exposé

Halle in Altensteig

**PROVISIONSFREI in Altensteig: 700m² vielseitige
Gewerbefläche mit Parkplätzen**



Objekt-Nr. OM-419984

Halle

Vermietung: **2.700 € + NK**

Ansprechpartner:
Spectrix GmbH

72213 Altensteig
Baden-Württemberg
Deutschland

Baujahr	1990
Energieträger	Gas
Nebenkosten	220 €
Übernahme	sofort
Zustand	gepflegt

Etage	Erdgeschoss
Gesamtfläche	700,00 m ²
Lager- /Prod.fläches	700,00 m ²
Heizung	Zentralheizung

Exposé - Beschreibung

Objektbeschreibung

Vielseitige Gewerbefläche mit 4 Parkplätzen (mehr möglich). Es sind Büroflächen und Lager/Produktionsflächen vorhanden - ideal auch für Versandhandel.

Energieausweis liegt bei Besichtigung vor, weitere Infos auf Anfrage - es ist auch ein Betrieb als wenig beheiztes Lager denkbar und hat sich dort bewährt.

Nutzung möglich z.B.

- * Lager + Büro
- * Leichte Produktion
- * Versandhandel
- * evtl. Fitness-Studio

-- KEINE NUNTZUNG FÜR KFZ-GEWERBE MÖGLICH --

Ausstattung

- Zufahrt hat etwas Gefälle ist aber gut befahrbar

auch mit PKW, Transporter oder Stapler)

- schnelles Internet vorhanden GLASFASER !

- teils energetisch saniert in den letzten Jahren

(Dachdämmung, PV-Anlage)

- kleinere Anpassungen nach Vereinbarung mgl.

- Deckenhöhe ca 2,90m

Sonstiges

EIN VIDEO AUF YOUTUBE IST VERFÜGBAR MIT KLEINEM RUNDGANG - AUF ANFRAGE SCHICKEN WIR LINK PER MAIL ODER WHATSAPP.

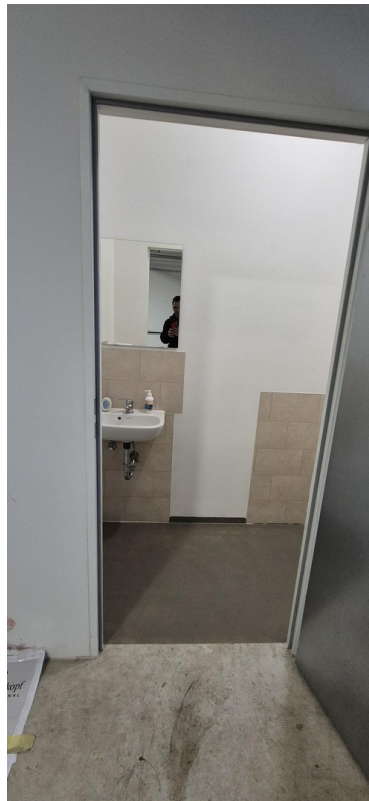
Lage

Die Gewerbefläche befindet sich in Altensteig im Nordschwarzwald, einer wirtschaftlich soliden Stadt mit guter Infrastruktur und attraktivem Unternehmensumfeld. Die Anbindung an die B28 sowie die A81 (Stuttgart-Singen) ist in wenigen Minuten erreichbar. In der Nähe sind u.a. die Städte Freudenstadt, Calw, Nagold und Horb.

Exposé - Galerie



Exposé - Galerie



Exposé - Galerie



Exposé - Galerie



Exposé - Galerie



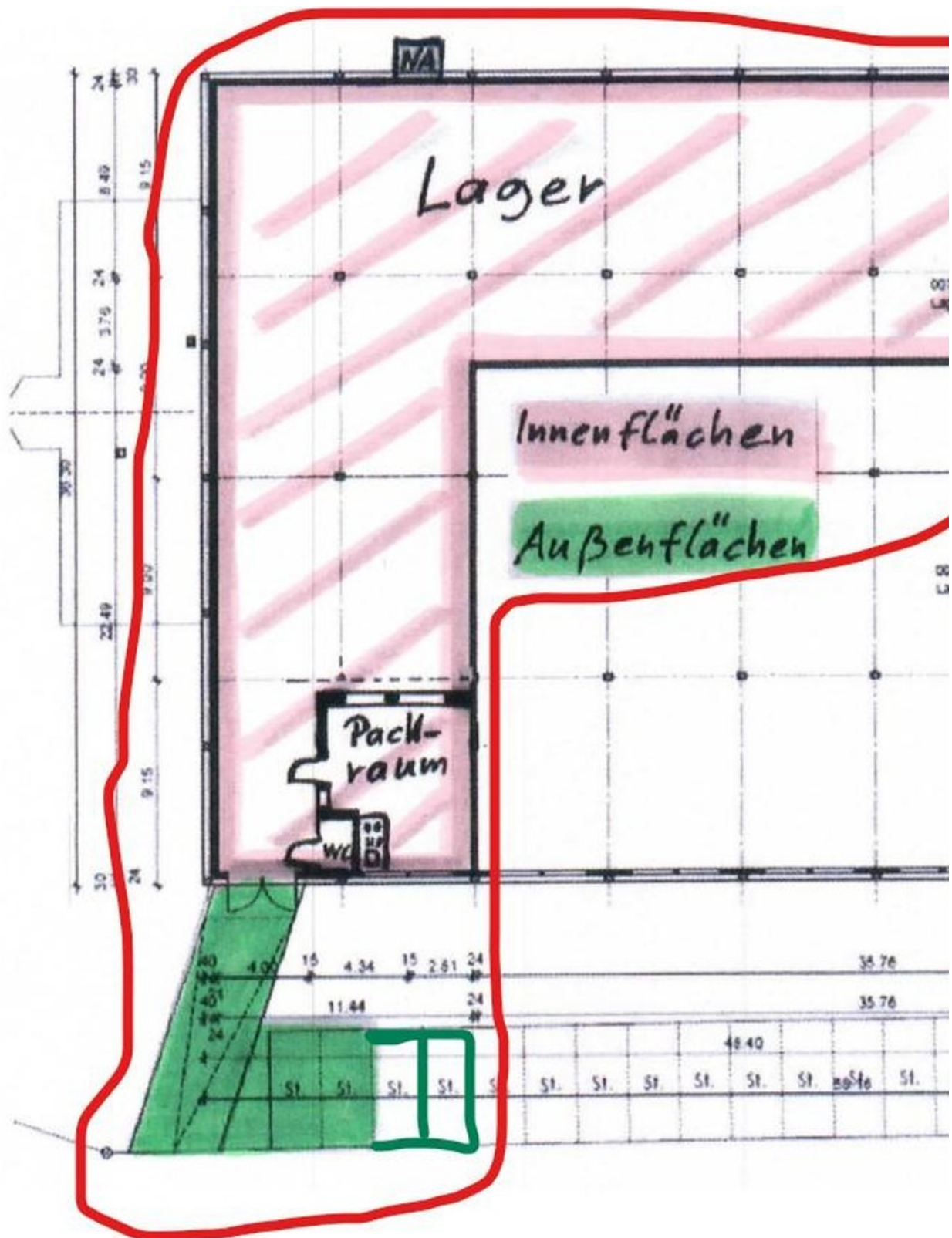
Exposé - Galerie



Exposé - Galerie



Exposé - Grundrisse



Grundriss Skizze