

Exposé

Wohnung in Freiburg

Provisionsfreie, bezugsfertige 2-Zimmer-Wohnung in Freiburg-Weingarten



Objekt-Nr. OM-419908

Wohnung

Verkauf: **260.000 €**

79114 Freiburg
Baden-Württemberg
Deutschland

Baujahr	1968	Übernahme	Nach Vereinbarung
Etagen	5	Zustand	modernisiert
Zimmer	2,00	Schlafzimmer	1
Wohnfläche	56,90 m ²	Badezimmer	1
Energieträger	Fernwärme	Etage	5. OG
Hausgeld mtl.	320 €	Heizung	Zentralheizung

Exposé - Beschreibung

Objektbeschreibung

Provisionsfreie, bezugsfertige 2-Zimmer-Wohnung in Freiburg-Weingarten – renoviert & vielseitig nutzbar

Zum Verkauf steht eine renovierte 2-Zimmer-Wohnung im Freiburger Stadtteil Weingarten. Die Wohnung eignet sich sowohl zur Eigennutzung als auch ideal als Kapitalanlage, insbesondere zur WG-Vermietung.

Eckdaten der Wohnung:

- Wohnfläche: ca. 57 m²
- 2 großzügige Zimmer mit jeweils ca. 19 m²
- Balkon
- Kellerabteil
- Optimaler Grundriss für WG-Nutzung
- Renovierter und modernisierter Zustand

Gebäude & energetischer Zustand:

- Kunststofffenster mit Doppelverglasung
- Gedämmte Außenwanddecke
- Flachdach im Rahmen der laufenden Instandhaltung berücksichtigt
- Fernwärme als Heizungsart

Insgesamt guter energetischer Zustand des Gebäudes

Besonderheiten:

- Bezugsfertige Wohnung
- Attraktives Objekt für Eigennutzer oder Kapitalanleger
- Gute Vermietbarkeit durch große Zimmer und funktionalen Grundriss

Ausstattung

Fußboden:

Laminat

Weitere Ausstattung:

Balkon, Keller, Aufzug, Duschbad

Lage

Infrastruktur:

Apotheke, Lebensmittel-Discount, Allgemeinmediziner, Kindergarten, Grundschule, Hauptschule, Realschule, Gymnasium, Gesamtschule, Öffentliche Verkehrsmittel

Exposé - Energieausweis

Energieausweistyp	Verbrauchsausweis
Erstellungsdatum	ab 1. Mai 2014
Endenergieverbrauch	82,00 kWh/(m²a)
Energieeffizienzklasse	C

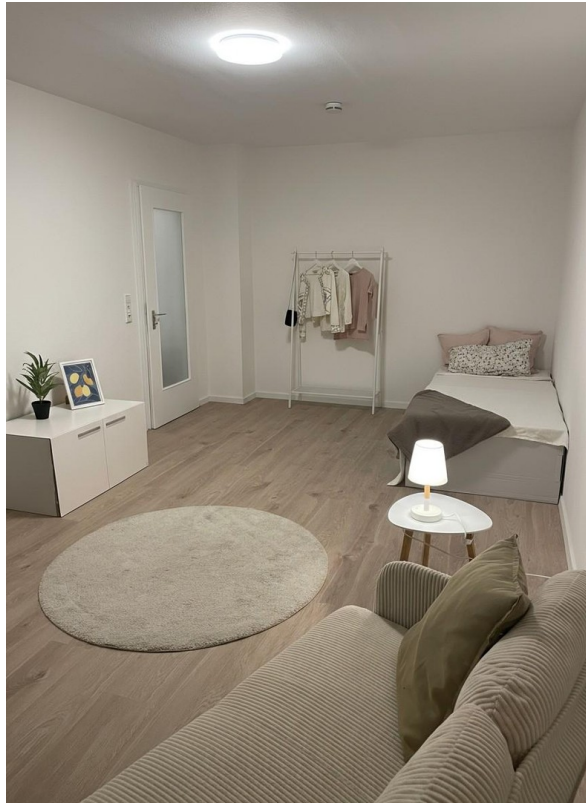


Exposé - Galerie



Küche

Exposé - Galerie



Wohnzimmer

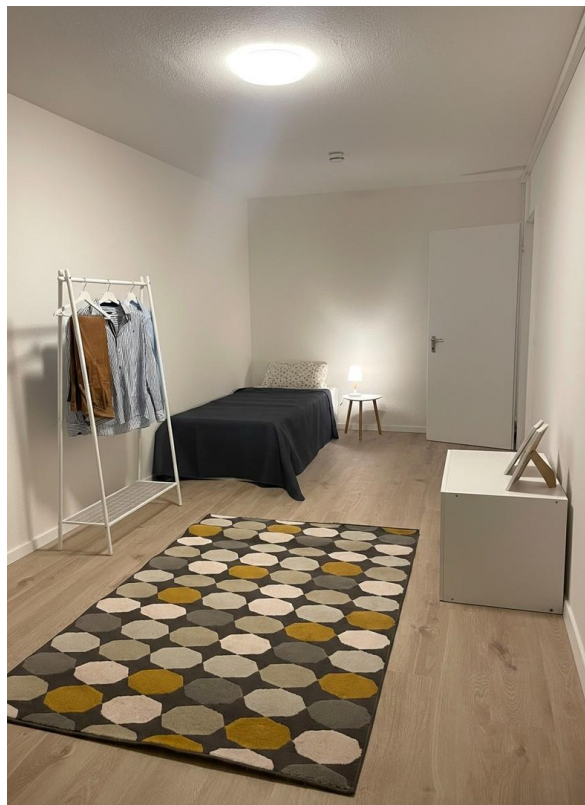


Wohnzimmer

Exposé - Galerie



Schlafzimmer



Schlafzimmer

Exposé - Galerie

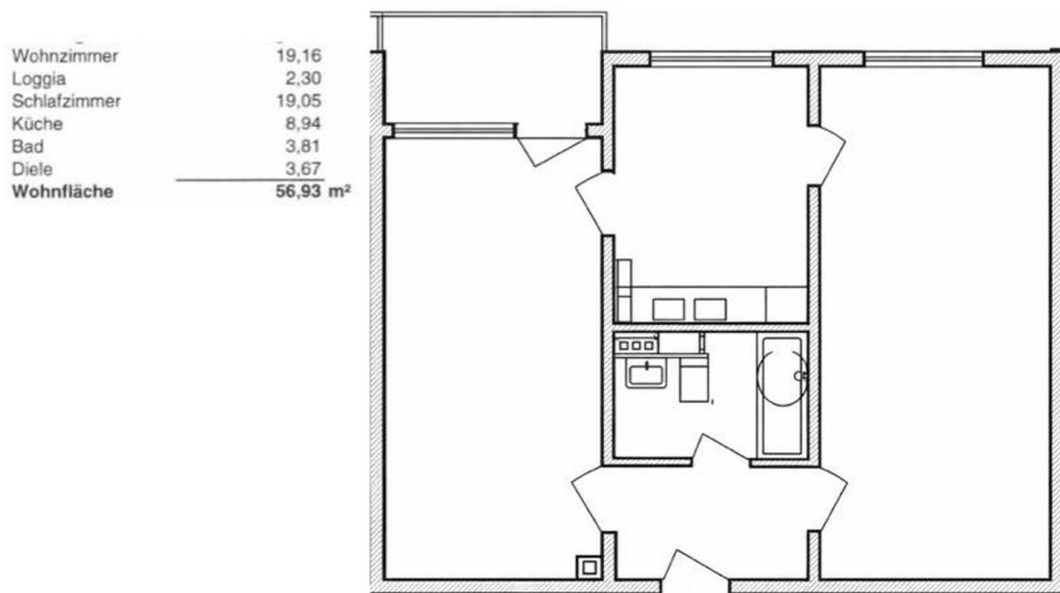


Badezimmer



Badezimmer

Exposé - Grundrisse



Grundriss inkl. Wohnfläche