

Exposé

Wohnung in Fehrbellin

✓ **20% bereits verkauft** ✓ **NEUBAU Zw. 33m² - 64m²**
WOHNUNGEN ✓ **VOM EIGENTÜMER**



Objekt-Nr. OM-419879

Wohnung

Verkauf: **97.911 €**

Ansprechpartner:
Alexander Vainstein

16833 Fehrbellin
Brandenburg
Deutschland

Baujahr	2025	Übernahme	Nach Vereinbarung
Etagen	3	Zustand	Erstbezug
Zimmer	3,00	Schlafzimmer	1
Wohnfläche	33,00 m ²	Badezimmer	1
Nutzfläche	1,20 m ²	Etage	1. OG
Energieträger	Luft- /Wasserwärme	Stellplätze	1
Preis Garage/Stellpl.	6.000 €	Heizung	Fußbodenheizung
Hausgeld mtl.	95 €		

Exposé - Beschreibung

Objektbeschreibung

In unserem modernen Neubauensemble stehen insgesamt 7 Wohneinheiten zum Verkauf, mit Wohnflächen von ca. 33 m² bis 64 m². Die Wohnungen überzeugen durch durchdachte Grundrisse und eine hochwertige Ausführung. Deckenhöhen von bis zu 3,60 m schaffen ein großzügiges, luftiges Wohngefühl.

Eine der Einheiten verfügt über eine eigene Terrasse. Bodentiefe Fenster mit 3-fach-Verglasung sorgen für helle Räume, optimale Energieeffizienz und zugleich für Privatsphäre dank integrierter Spiegel- bzw. Verdunkelungselemente. Die gehobene Ausstattung bietet eine hochwertige Basis und lässt Raum für individuelle Gestaltungsmöglichkeiten.

Ausstattung

Fußboden:
Vinyl / PVC

Sonstiges

Zusätzlich stehen in diesem Neubau weitere Wohneinheiten in unterschiedlichen Größen zum Verkauf. Bei Interesse stellen wir Ihnen gerne eine Übersicht der verfügbaren Einheiten zur Verfügung und beraten Sie persönlich zu den verschiedenen Optionen.

Lage

Fehrbellin, gelegen im gleichnamigen Ortsteil, bietet eine ruhige und dennoch gut angebundene Wohnlage. Die Infrastruktur umfasst die notwendigen Einkaufsmöglichkeiten für den täglichen Bedarf sowie ärztliche Versorgung. Die Anbindung an das überregionale Verkehrsnetz ist gut, was Pendler schätzen werden. Zahlreiche Grünflächen und die umliegende Natur laden zu Freizeitaktivitäten im Freien ein.

Infrastruktur:

Apotheke, Lebensmittel-Discount, Allgemeinmediziner, Kindergarten, Grundschule, Hauptschule, Realschule, Gymnasium, Gesamtschule, Öffentliche Verkehrsmittel

Exposé - Energieausweis

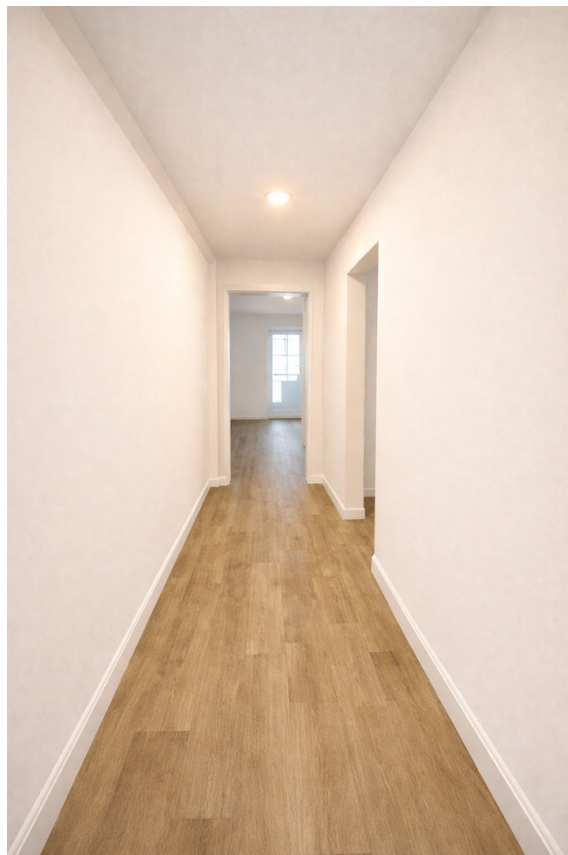
Energieausweistyp	Bedarfsausweis
Erstellungsdatum	ab 1. Mai 2014
Endenergiebedarf	26,20 kWh/(m²a)
Energieeffizienzklasse	A+, A



Exposé - Galerie



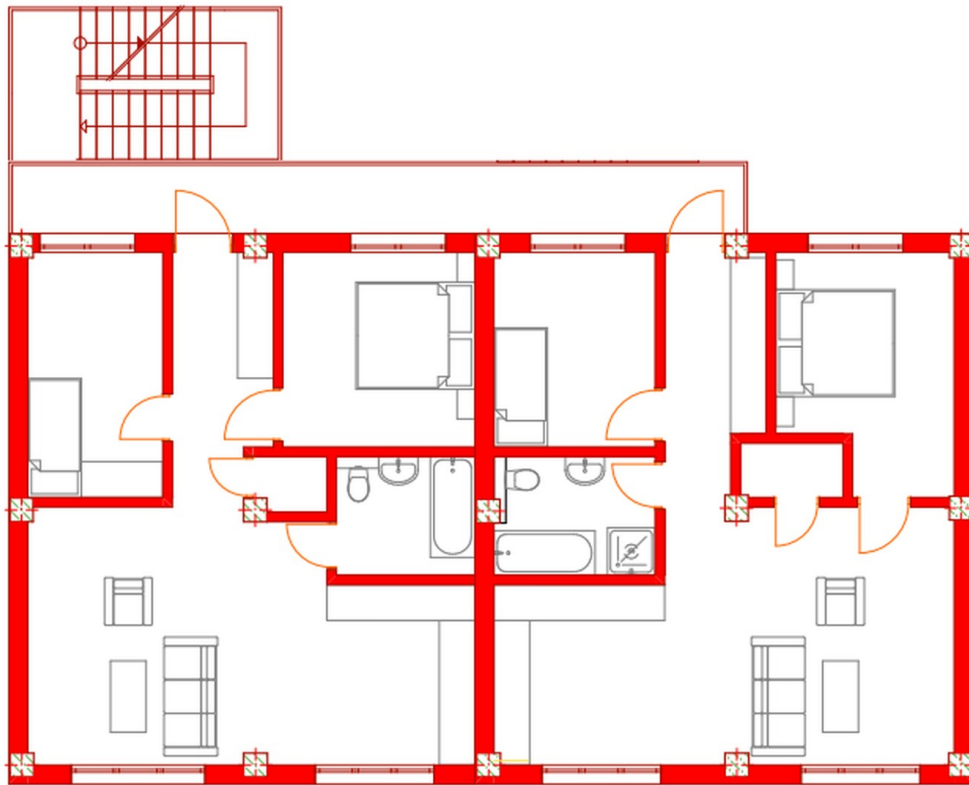
Exposé - Galerie



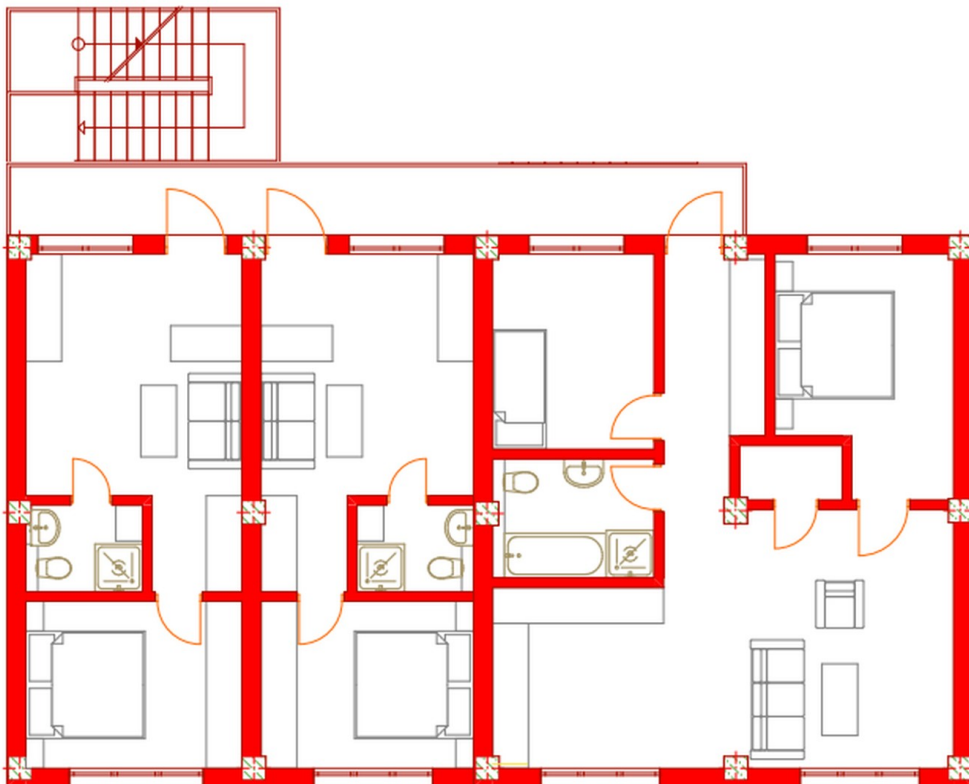
Exposé - Galerie



Exposé - Grundrisse



2OG



1OG

Exposé - Grundrisse

