

Exposé

Wohnung in Bielefeld-Senne

Wohnung im Senne-Center -Anfragestopp-



Objekt-Nr. OM-419773

Wohnung

Vermietung: **700 € + NK**

Ansprechpartner:
Thorsten

Max-Planck-Straße 22
33659 Bielefeld-Senne
Nordrhein-Westfalen
Deutschland

Baujahr	1970	Übernahmedatum	01.03.2026
Zimmer	4,00	Zustand	gepflegt
Wohnfläche	93,00 m²	Schlafzimmer	2
Energieträger	Fernwärme	Badezimmer	2
Summe Nebenkosten	300 €	Etage	Höher als 5. OG
Mietsicherheit	1.500 €	Heizung	Zentralheizung
Übernahme	ab Datum		

Exposé - Beschreibung

Objektbeschreibung

Diese freundliche, lichtdurchflutete Wohnung präsentiert sich in einem guten Zustand. Ihr neues Domizil befindet sich im 10. Obergeschoss eines sehr gepflegten Hochhauses in Senne, dem "Senne-Center" und lässt sich bequem barrierefrei per Fahrstuhl erreichen. Die Wohnung verfügt über eine Küche mit E-Geräten, die mit vermietet wird, sodass Sie keine große Investition für eine Küche aufbringen müssen. Außerdem beinhaltet die Wohnung ein großes, helles Wohnzimmer, ein Badezimmer mit Dusche und Badewanne, zwei geräumige Schlafzimmer, ein Gäste-WC und einen Abstellraum. Vom Balkon können Sie einen traumhaften Ausblick genießen.

Ausstattung

Fußboden:

Laminat, Fliesen

Weitere Ausstattung:

Balkon, Keller, Aufzug, Vollbad, Einbauküche, Gäste-WC, Barrierefrei

Sonstiges

Anfallende Arbeiten wie Gartenpflege, Winterdienst, Treppenhausreinigung und Hausmeistertätigkeiten sind vergeben und garantieren komfortables wohnen. Ein Kellerraum dient als weitere Abstellfläche.

Lage

Hier leben Sie mit vielen Vorteilen. Ohne eine einzige Stufe bis in die Wohnung, Supermarkt, Bank und Arzt sind fußläufig erreichbar. Die Bushaltestelle in 120m Entfernung bietet Anschluss an die Stadtbahnlinie 1 und der nahegelene Teutoburger Wald lädt zum spazieren gehen ein. Beste verkehrstechnische Anbindungen an die Autobahnen und an den Ostwestfalendamm in die City ergänzen die Wohnanlage.

Infrastruktur:

Lebensmittel-Discount, Öffentliche Verkehrsmittel

Exposé - Energieausweis

Energieausweistyp	Verbrauchsausweis
Erstellungsdatum	ab 1. Mai 2014
Endenergieverbrauch	116,00 kWh/(m²a)
Energieeffizienzklasse	D

Exposé - Galerie



Wohn-/Esszimmer

Exposé - Galerie



Wohn-/Esszimmer



Schlafzimmer

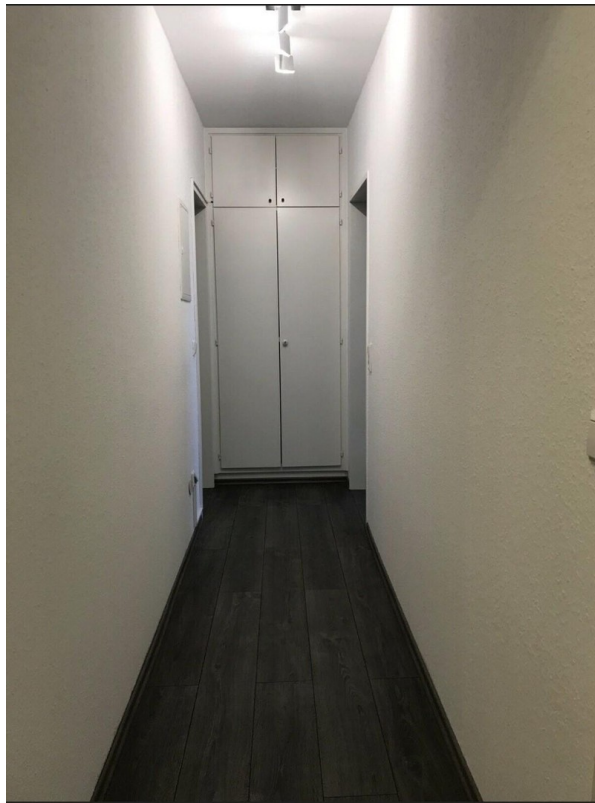


Eingangsbereich

Exposé - Galerie



Küche



Flur

Exposé - Galerie



Gäste-WC



2. Schlafzimmer



Bad

Exposé - Galerie



Bad

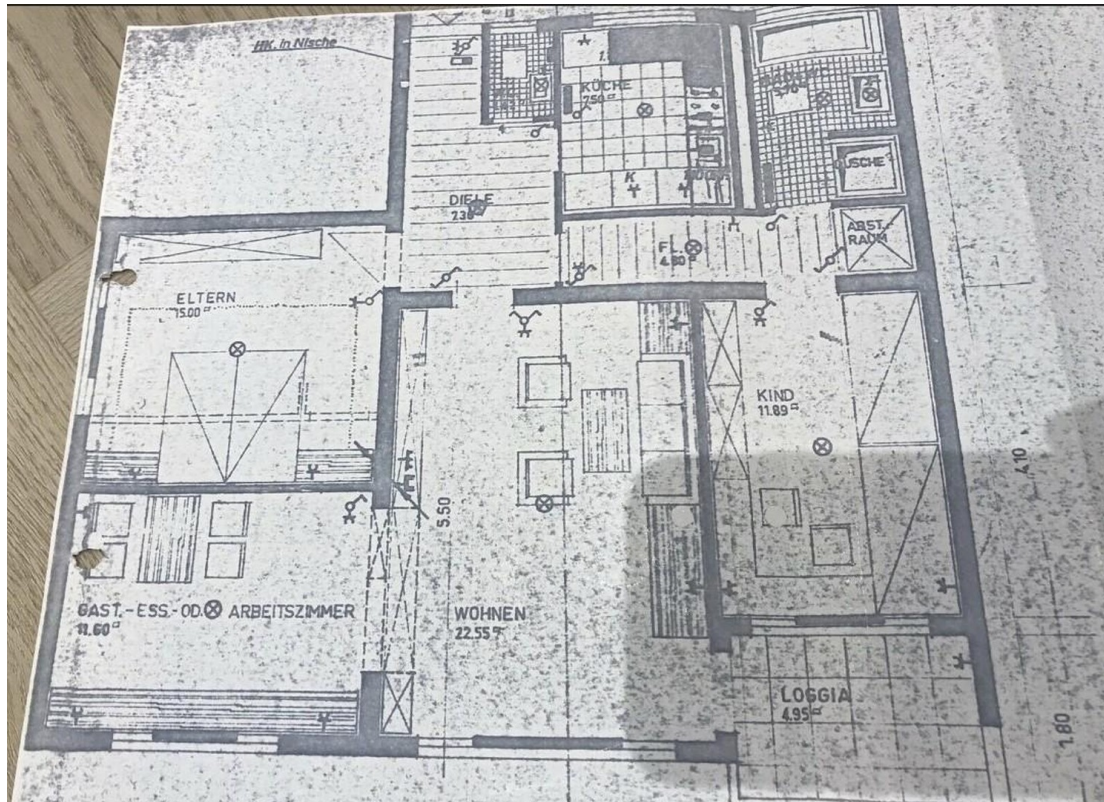


Balkon



Balkon

Exposé - Grundrisse



Grundriss