

Exposé

Maisonette in Chemnitz

Eigentumswohnung Chemnitz-Gablenz mit Gartenanteil



Objekt-Nr. OM-419752

Maisonette

Verkauf: **380.000 €**

Ansprechpartner:
Jana Schmidt

09126 Chemnitz
Sachsen
Deutschland

Baujahr	1996	Zustand	keine Angaben
Etagen	2	Schlafzimmer	1
Zimmer	4,00	Badezimmer	2
Wohnfläche	120,00 m²	Etage	Erdgeschoss
Nutzfläche	120,00 m²	Garagen	1
Energieträger	Gas	Tiefgaragenplätze	1
Hausgeld mtl.	478 €	Heizung	Zentralheizung
Übernahme	Nach Vereinbarung		

Exposé - Beschreibung

Objektbeschreibung

Die ETW befindet sich in einem Mehrfamilienhaus und verfügt über einen eigenen Zugang. Die 120 qm große Wohnung ist eine Maisonette-Wohnung. Im EG befinden sich der mit einer Tür abgegrenzte Eingangsbereich für die Garderobe, Flur, Küche inkl. Einbauküche, Wohnzimmer und Duschbad mit ebenerdiger Dusche sowie der Zugang zum kleinen Garten mit überdachter Terrasse. Im OG sind das große Schlafzimmer sowie 2 mit etwa 13 qm gleich große Zimmer sowie das Bad mit Wanne. Die Bäder sind innenliegend. Der Balkon im OG ist vom Schlafzimmer und einem weiteren Zimmer aus begehbar und verfügt über eine Außentreppe in den Garten. Im Gartenhaus kann man Gartenmöbel und Rasenmäher unterbringen.

Im Preis enthalten ist eine Garage, gleich neben der Wohnungseingangstür sowie ein TG-Stellplatz.

Ausstattung

Die Wohnung wurde seit 2002 teilweise saniert: der Bodenbelag wurde durch Laminatboden oder Designbelag ausgetauscht. Das Duschbad im EG wurde mit einer ebenerdigen Dusche versehen und neu gefliest. Die Einbauküche kann mit übernommen werden.

Fußboden:

Laminat, Fliesen, Vinyl / PVC

Weitere Ausstattung:

Balkon, Terrasse, Garten, Keller, Vollbad, Duschbad, Einbauküche

Lage

Die ETW befindet sich im Stadtgebiet Chemnitz-Gablenz. Fußläufig erreichbar sind die öffentlichen Verkehrsmittel und ein Lebensmitteldiscounter sowie eine Kindertagesstätte und mehrere Kleingartenanlagen (zusammenhängendes großes Gebiet).

Infrastruktur:

Apotheke, Lebensmittel-Discount, Kindergarten

Exposé - Energieausweis

Energieausweistyp	Bedarfsausweis
Erstellungsdatum	ab 1. Mai 2014
Endenergiebedarf	83,00 kWh/(m²a)
Energieeffizienzklasse	C



Exposé - Galerie



Garage, darüber Kind/Arbeiten

Exposé - Galerie



Eingang und Flurbereich



Diele

Exposé - Galerie



Zugang Duschbad



Duschbad

Exposé - Galerie



Wohnzimmer



Wohnzimmer

Exposé - Galerie



Küche



Aufgang OG



Schlafzimmer

Exposé - Galerie



Kind/Arbeiten

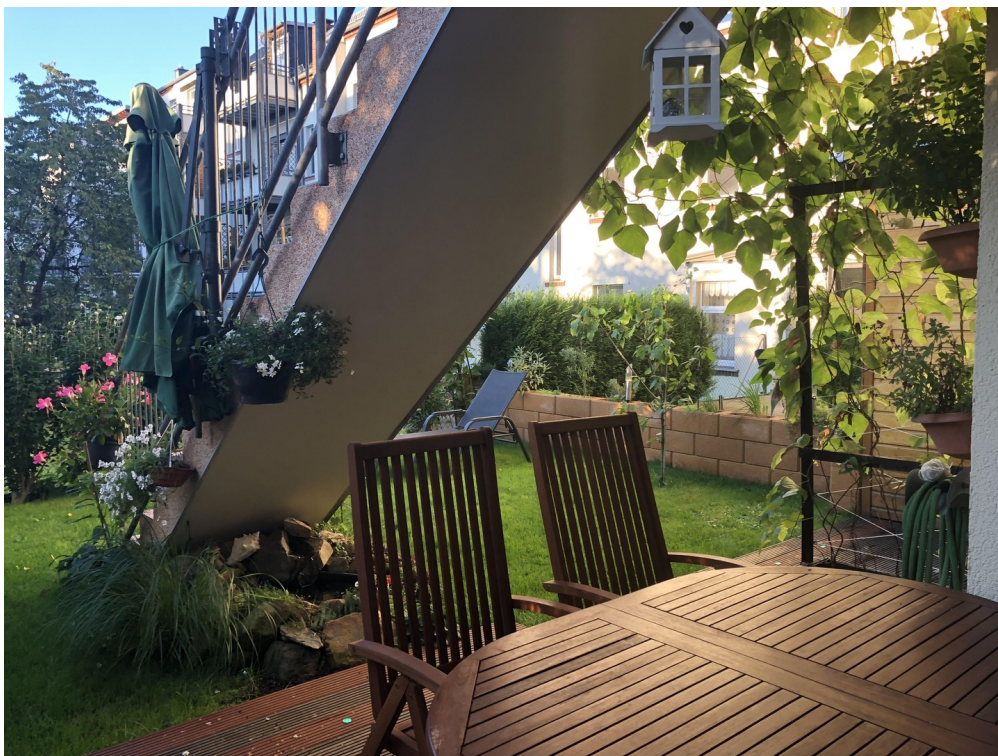


Kind/Arbeiten

Exposé - Galerie



Wannenbad



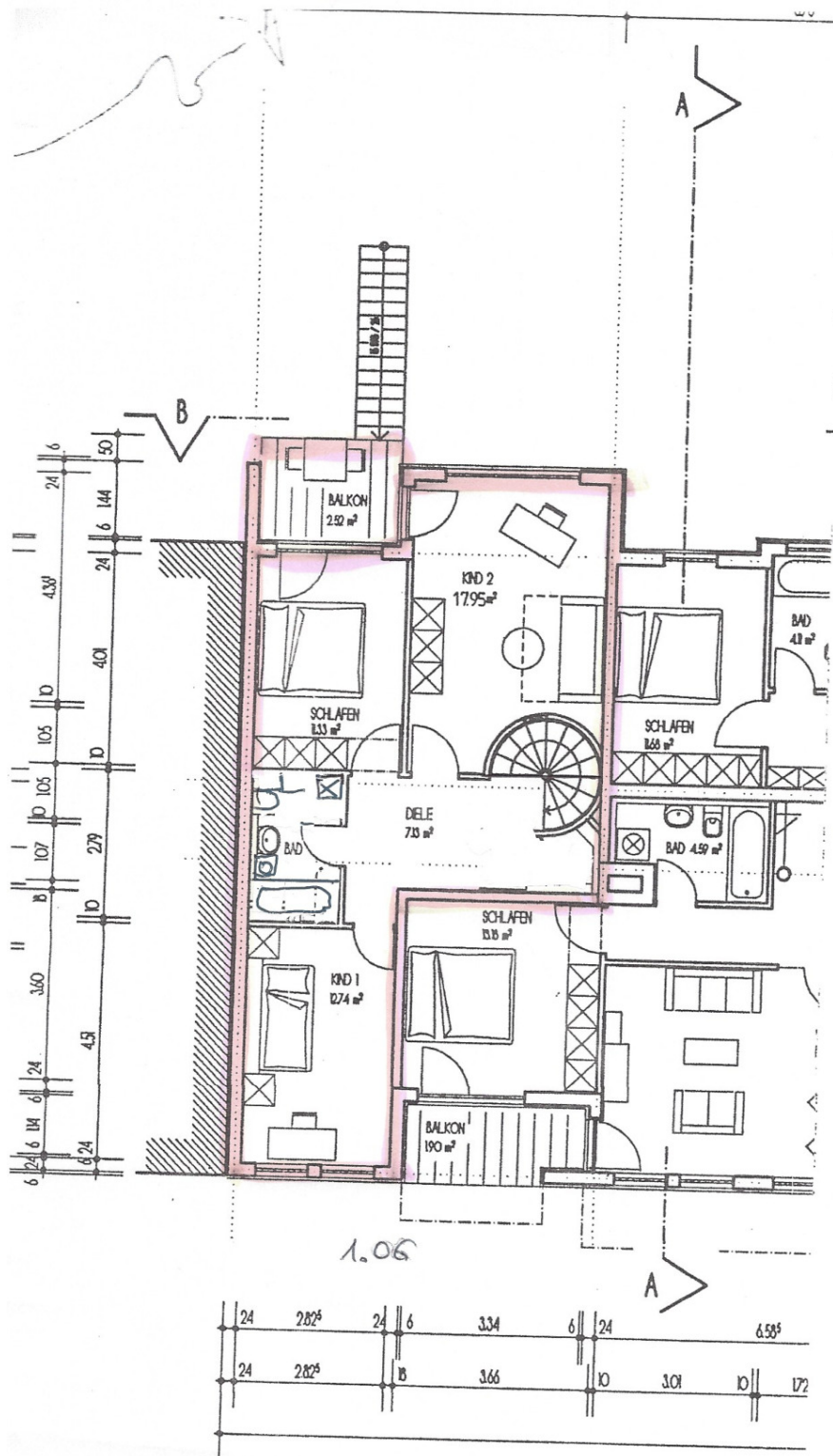
Terrasse Blick in Garten

Exposé - Galerie



Wohnung aus Gartenblick

Exposé - Grundrisse



Exposé - Grundrisse

