

Exposé

Maisonette in Fürstenwalde

Helle 2-Zimmer-Wohnung mit Dachterrasse + EBK Wohnpark Fürstenwalde (SÜD)



Objekt-Nr. OM-419693

Maisonette

Vermietung: **880 € + NK**

Ansprechpartner:
privater Vermieter

Ebereschenstr. 13
15517 Fürstenwalde
Brandenburg
Deutschland

Baujahr	1994	Übernahme	ab Datum
Etagen	2	Übernahmedatum	01.03.2026
Zimmer	2,00	Zustand	renoviert
Wohnfläche	71,00 m²	Schlafzimmer	1
Energieträger	Gas	Badezimmer	1
Summe Nebenkosten	150 €	Etage	2. OG
Miete Garage/Stellpl.	35 €	Stellplätze	1
Mietsicherheit	3.195 €	Heizung	Zentralheizung

Exposé - Beschreibung

Objektbeschreibung

Die Maisonette Wohnung ist vollständig nach Süden ausgerichtet und verfügt in der unteren Fläche über ein Wohnzimmer mit Dachterrasse, Küche, Flur und ein Bad (Badewanne), im oberen Stock Schlafzimmer, Abstellraum, Nische für Schreibtisch und Bad (Dusche). Der freundliche Fußboden in Holzoptik und die großen Fenster schaffen eine angenehme, lichtdurchflutete Wohnatmosphäre.

Die Wohnung eignet sich ideal für ein Paar.

Kosten:

Miete 880 EUR

Betriebs/Heizkosten 150 EUR

Stellplatz 35 EUR

Gesamtmiete: 1.065 EUR

Ausstattung

Ausstattung:

- Einbauküche (mit Spülmaschine)
- Badewanne (unteres Bad)
- Dusche (oberes Bad)
- Heller Fußboden in Holzoptik
- Terrasse vom Wohnzimmer aus zugänglich
- Abstellkammer
- Fester Parkplatz vor dem Gebäude (35 EUR)
- Frisch gestrichen bei Übergabe
- Ruhige und gepflegte Wohnanlage
- Fester Waschmaschinenplatz im zentralen Waschraum im Keller
- Schnelles Internet über Kabel bis zu 1.000 Mbit/s

Fußboden:

Laminat

Weitere Ausstattung:

Terrasse, Keller, Duschbad, Einbauküche, Gäste-WC

Sonstiges

Bei Kontaktaufnahme bitte Angaben zu Grund des Umzugs, Ihrer Lebenssituation sowie persönliche Angaben (Alter, Beruf, Familiensituation) machen.

Für die Bewerbung werden im Verlauf die üblichen Unterlagen benötigt (Gehaltsnachweise, Schufa, Mietschuldenfreiheitsbescheinigung, Personalausweis).

Lage

Der Wohnpark Fürstenwalde zeichnet sich durch eine grüne Umgebung, gepflegte Außenanlagen und eine angenehme Nachbarschaft aus. Einkaufsmöglichkeiten, öffentliche Verkehrsmittel und Freizeitangebote sind in wenigen Minuten erreichbar.

Die Wohnung befindet sich in der Ebereschenstr.

Infrastruktur:

Apotheke, Lebensmittel-Discount, Allgemeinmediziner, Kindergarten, Grundschule, Gesamtschule, Öffentliche Verkehrsmittel

Exposé - Energieausweis

Energieausweistyp	Verbrauchsausweis
Erstellungsdatum	ab 1. Mai 2014
Endenergieverbrauch	98,50 kWh/(m²a)
Energieeffizienzklasse	C



Exposé - Galerie



Wohnzimmer 2

Exposé - Galerie



Schlafzimmer



Blick Schlafzimmer von Treppe

Exposé - Galerie



Blick von Schlafzimmer



Terrasse nach Süden

Exposé - Galerie



Bad obere Etage



Bad unten 1

Exposé - Galerie

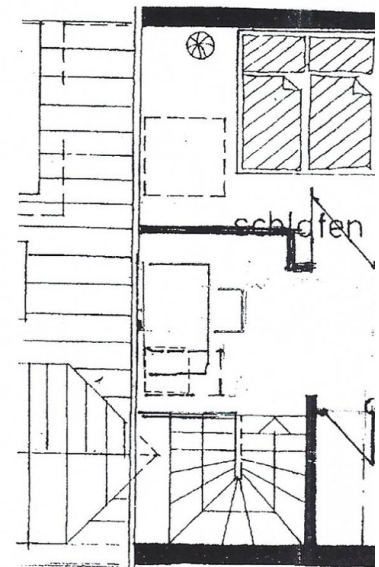
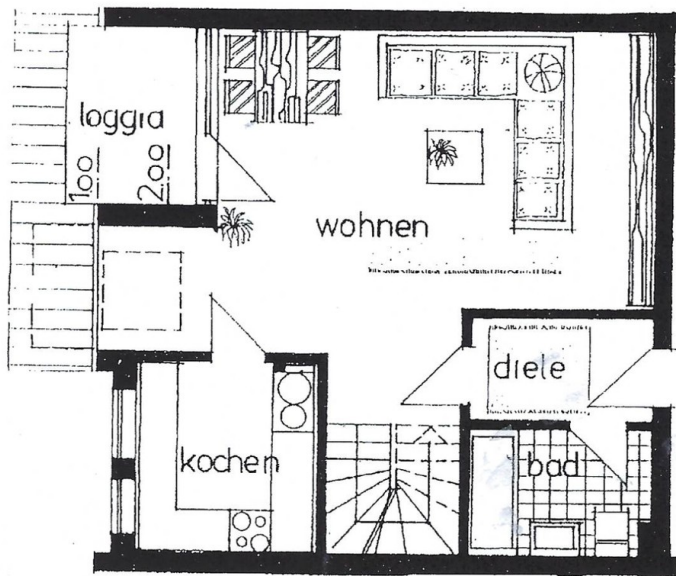


Bad unten 2



Außenansicht

Exposé - Grundrisse



Spitzboden			
Schlafen	4,85	x	4,135
	L 4,135	x	1,00/2
Abstr:	2,385	x	5,01
	L 0,26	x	0,40
Flur	0,365	x	5,01
			1,40